

# 「いちにち信用」の手数料・金利・貸株料無料に！ 3/14～

## ■ 「いちにち信用」改定概要及び取引コスト 新旧比較表<sup>※2</sup>

	2022年3月11日約定分まで	2022年3月14日約定分以降
取引手数料 現引・現渡手数料	0円	
買方金利（年率） 貸株料（年率）	1回あたりの約定金額 50万円未満 1.80%、50万円以上 0%	約定金額にかかわらず <b>0%</b>

（注）このほか、諸経費あり

「特別空売り」銘柄には、貸株料・諸経費のほかに、銘柄ごとに設定された特別空売り料が発生

[https://www.rakuten-sec.co.jp/web/company/newsrelease/pdf/press20220301\\_02.pdf](https://www.rakuten-sec.co.jp/web/company/newsrelease/pdf/press20220301_02.pdf)

# 投資の**第一歩**を学ぶ

第3回

篠田 尚子

2022年3月17日(木) 19:00～21:40

ライブ配信

土居 雅紹

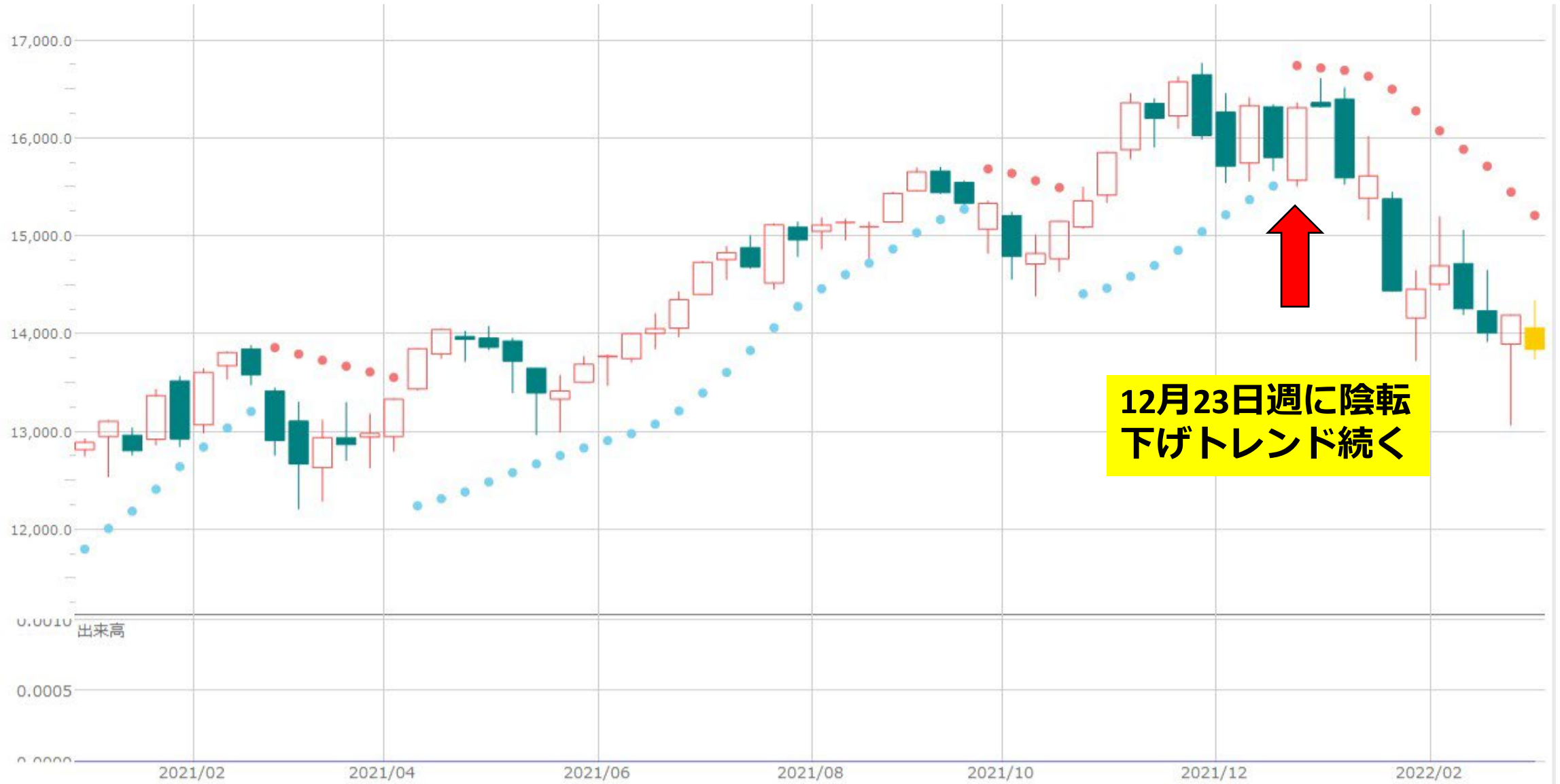
- 大好評！「学校では教えてくれない投資のハナシ」シリーズ第6弾！
- ファンドアナリストが語る「投資信託」と「ETF」の使い分け方！
- YouTubeのチャット欄を通じて講師に自由に質問できる！

<https://www.rakuten-sec.co.jp/web/learn/seminar/20220317-01/>

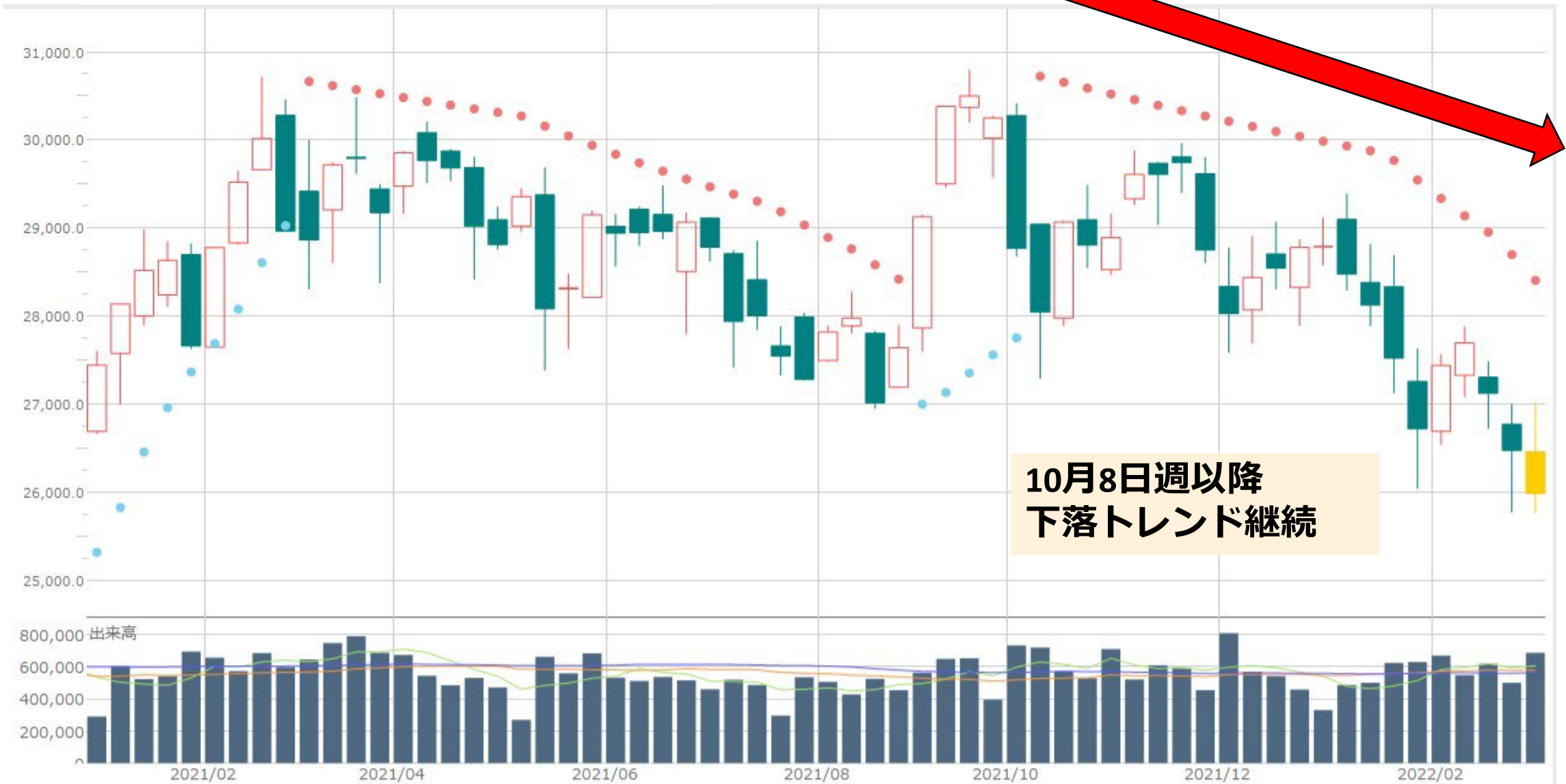
# S&P500 (週足)



# NASDAQ100 (週足)



# 日経平均（週足）



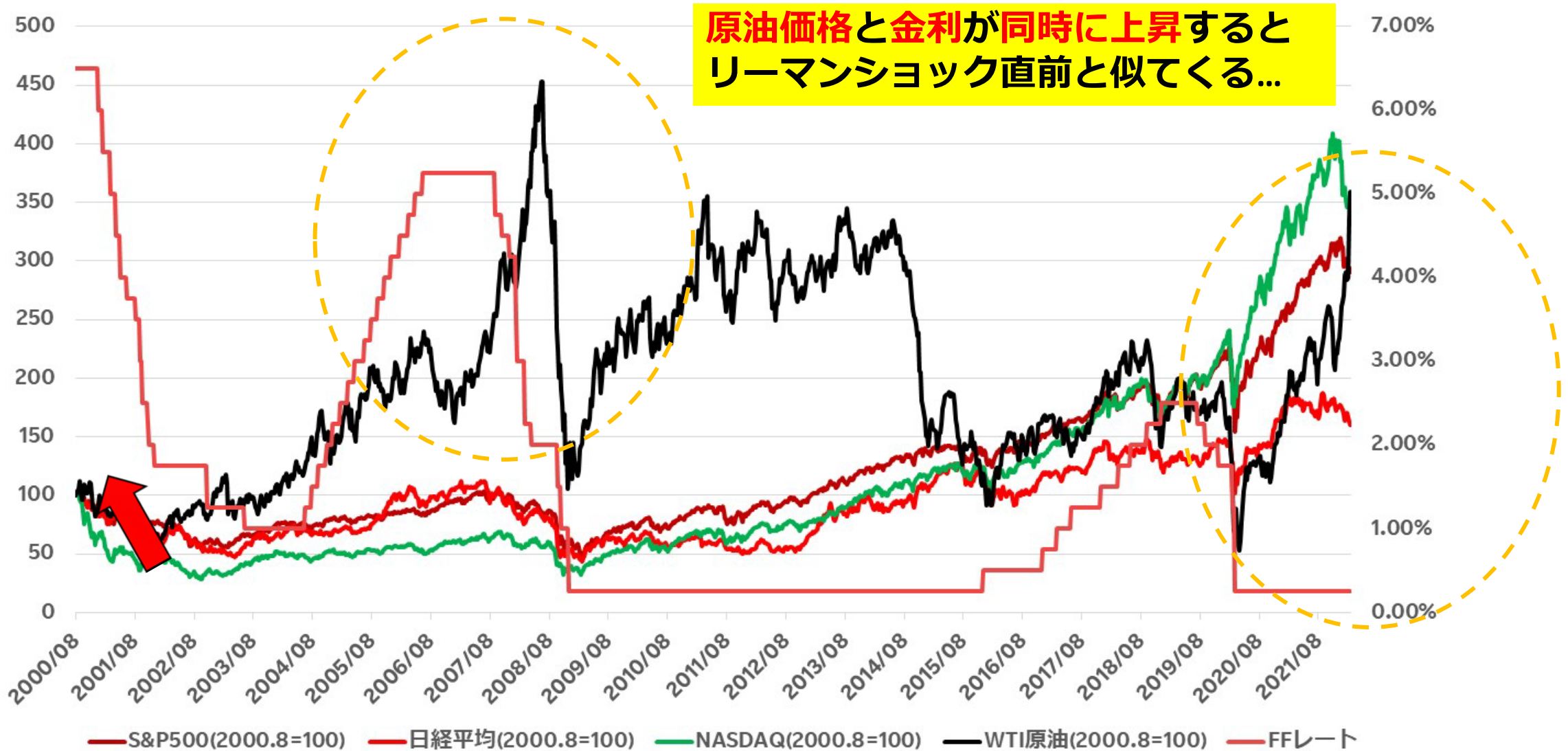
# S&P500とFFレート,米国10年債利回り



## S&P500と原油価格



# 原油価格、FF金利と日米株価(2000.8=100)





# パラボリックの見方はカンタン！

- ・ 転換点分かる
- ・ 誰が見ても同じ
- ・ 完全ではないが直観より良い



# これからの主要イベント

FOMC **3/15-16, 5/3-4, 6/14-15** 米雇用統計 **4/1, 5/6, 6/3**

2022/3/9

韓国大統領選挙

2022/3/16～

ロシア外貨建ソブリン債償還期限順次到来

2022/6/26-28

**G7 サミット（ドイツ、エルマウ）**

2022/7/25

**参議院選挙**

2022/11/8

**米中間選挙**

2022/11-12

2022 FIFA World Cup（カタール）

**原油・穀物価格上昇、レアメタル・レアガス供給難⇒半導体はじめ多方面の生産減⇒ インフレ対応と割安になった成長株への投資**

# 2月9日銘柄の振り返り

コード	銘柄名	事業内容	2/9-10	期間高値	3月4日	騰落率	高値からの下落率	判断
1678	NFインド株	インド株ETF、NIFTY50連動	238.8	239	216.2	-9.5%	-9.5%	出
9684	スクウェア・エニックス・HD	「ドラクエ」、「FF」、タイトーも傘下	5,830	5,940	5,490	-5.8%	-7.6%	出
9697	カプコン	「バイオハザード」、「モンハン」	2,835	2,895	2,747	-3.1%	-5.1%	出
C	シティグループ	銀行	67.84	69.11	56.59	-16.6%	-18.1%	出
V	ビザ	デジタル決済	230.87	233.15	200.29	-13.2%	-14.1%	出

株価指数	騰落率
S&P500	-5.6%
NYダウ	-6.0%
NASDAQ100	-8.1%
日経平均	-6.2%
マザーズ総合	-6.5%

# 継続銘柄の2月9日以降の結果

コード	銘柄名	事業内容	2/9-10	期間高値	3月4日	騰落率	高値からの下落率	判断	計測開始	累積RTN
KO	コカ・コーラ	「コカ・コーラ」、「ダイエット・コーク」などの飲料	61.04	63.02	62.57	3.4%	-0.7%	○	2021/12/29	6.1%
T	AT&T	情報通信、メディアのコングロマリット	24.50	24.11	23.87	-2.3%	-1.0%	△	2021/12/29	-3.1%

# 3月9日の投資アイデア

- ウクライナ侵攻・対露金融制裁、生産制約、インフレ

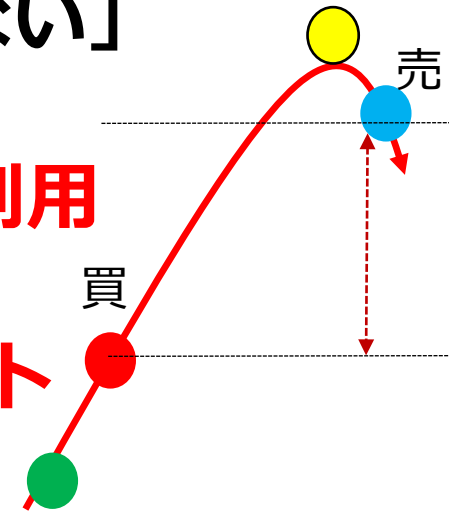
コード	銘柄名	事業内容	3月4日	予PER	配当利回り	売上成長率	PEG	カタリスト
1541	純プラチナ上場信託	プラチナ価格連動 信託報酬0.55%	3,710	—	—	—	—	供給難、パラジウム高騰
1542	純銀上場信託	銀価格連動 信託報酬0.55%	8,725	—	—	—	—	供給減、太陽電池
AVAV	エアロバイロメント	軍民用無人航空機システム(UAS)	74.24	72.1	—	14.0%	—	軍事ドローン
BUG	Global X Cybersecurity ETF	サイバーセキュリティ関連銘柄	30.22	—	—	—	—	サイバー攻撃激化
DJP	iPathブルームバーグ・コモディティ指数トータルリターンETN	金14%、原油15%、天然ガス10%、大豆6%、コーン5% 銅5%、銀4%、アルミ4%、畜産物4% 信託報酬0.6%	37.96	—	—	—	—	供給難によるインフレ、天然ガス割合高い
GLDM	SPDRミニゴールド	金連動 信託報酬0.18%	39.10	—	—	—	—	対露金融制裁、インフレ買手数料無料ETF

# (参考) 週イチじっくり投資のツボ

## 利益を伸ばす投資法：

「上がる銘柄を買い、下がり始めたら売る = 最高値は狙わない」

- パラボリック と トレーリングストップを併用
- 国内株：MSIIかiSPEEDアルゴ「**トレーリング注文**」を利用
- 米国株：ホームページ「テクニカルチャート」でパラボリック週足を**週末にチェック、逆指値リセット**



## 底堅い銘柄を探す3つの基準

- **直近決算が黒字**で、今期以降も**増収増益**見込み
- 割高でない（1 - 2年後の予想PERで10 - 30倍程度）
- 時価総額が**300億円、USD300mil超**（目安）