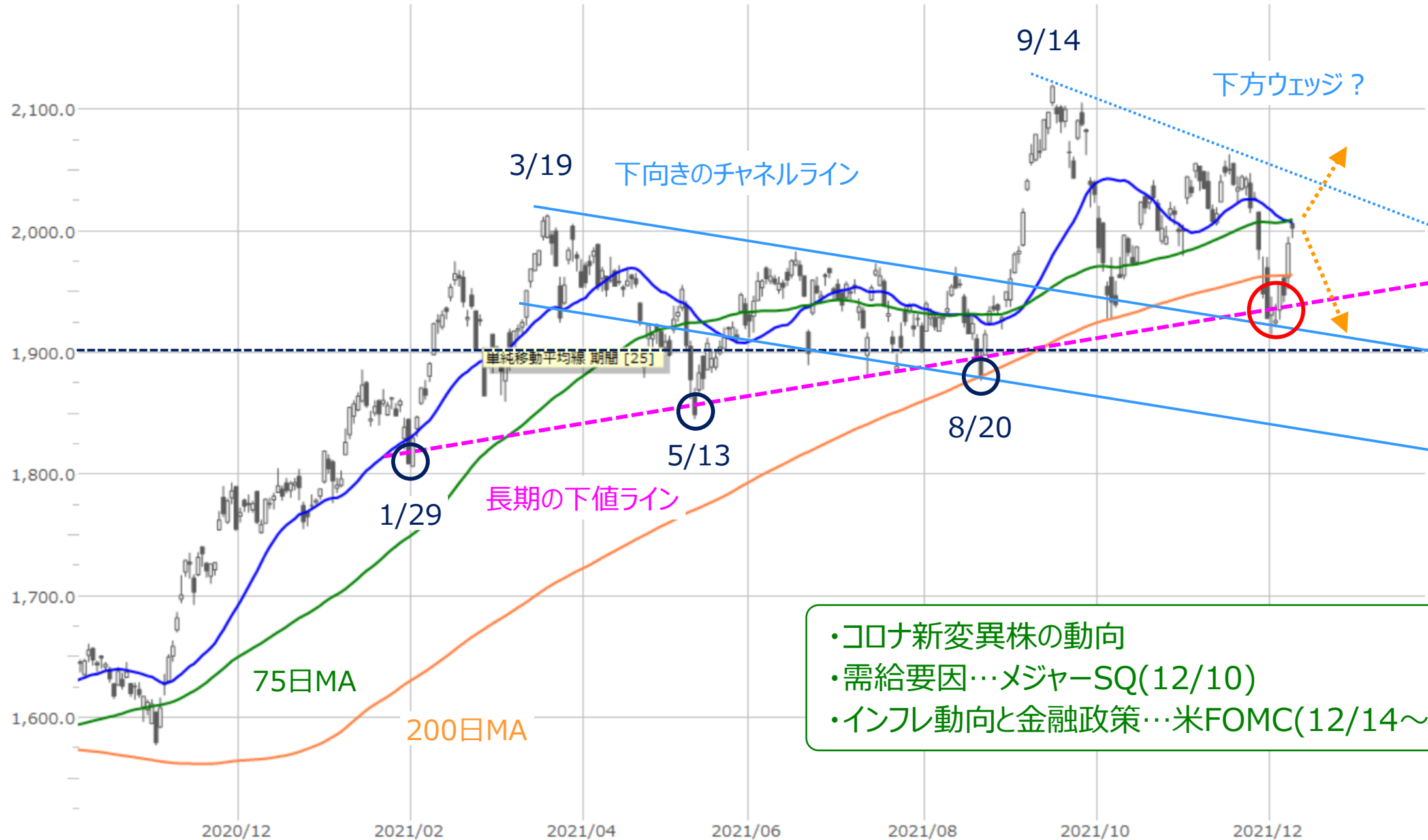


■ 日経平均(日足)の動き ～節目の「クロスロード」で反発～



■ TOPIX(日足)の動き ～長期の下値サポートを意識？～



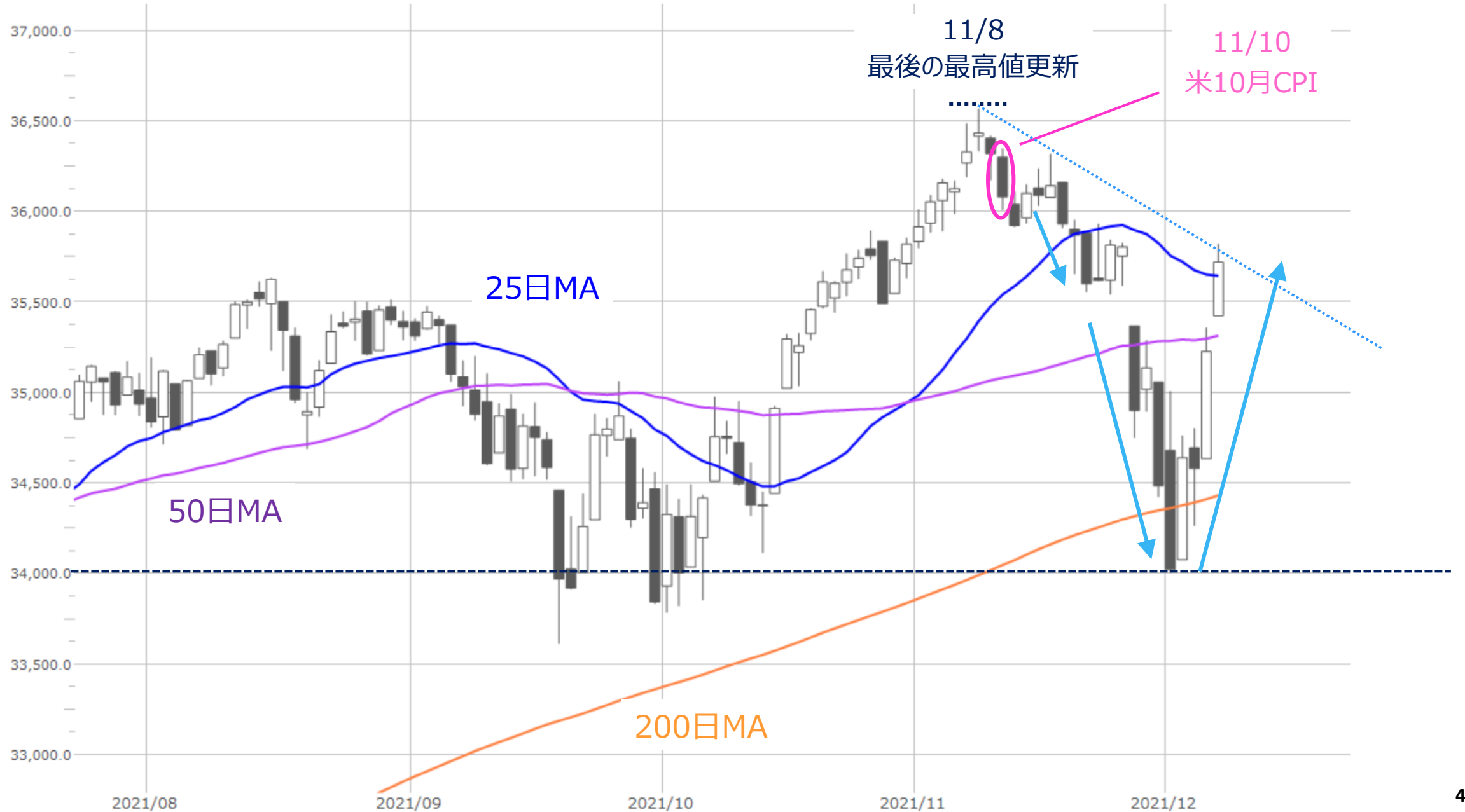
- ・コロナ新変異株の動向
- ・需給要因…メジャーSQ(12/10)
- ・インフレ動向と金融政策…米FOMC(12/14～15)

■ 米消費者物価指数(CPI)の推移

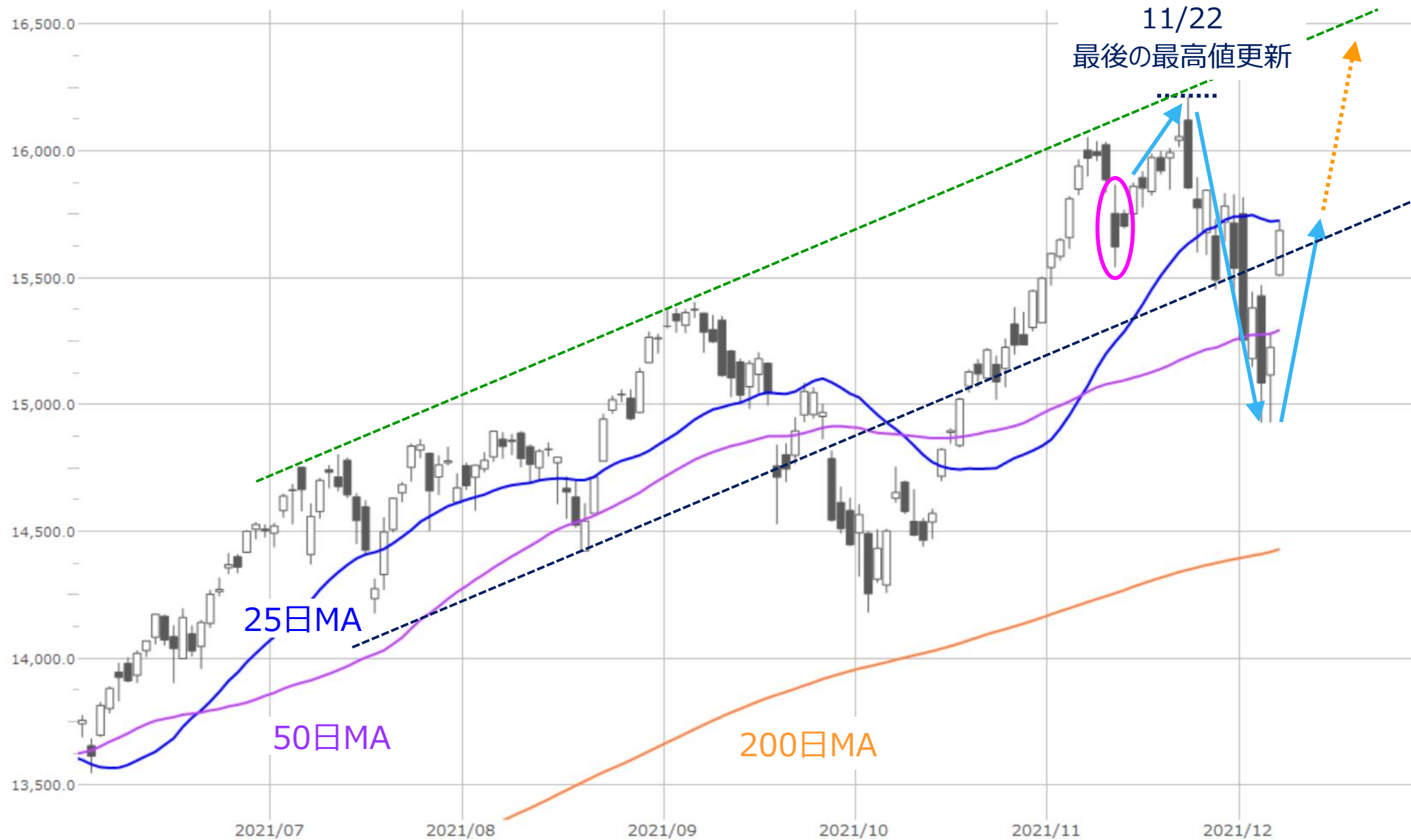
	1月	2月	3月	4月	5月	6月	7月	8月	9月	10月	11月	12月
21年	1.4	1.7	2.6	4.2	5	5.4	5.4	5.3	5.4	6.2		
20年	2.5	2.3	1.5	0.3	0.1	0.6	1	1.3	1.4	1.2	1.2	1.4
19年	1.6	1.5	1.9	2	1.8	1.6	1.8	1.7	1.7	1.8	2.1	2.3
18年	2.1	2.2	2.4	2.5	2.8	2.9	2.9	2.7	2.3	2.5	2.2	1.9
17年	2.5	2.7	2.4	2.2	1.9	1.6	1.7	1.9	2.2	2	2.2	2.1

前年同月比 (%)

■米NYダウ(日足)の動き ~12/10の米11月CPIへの注目度高まる~



米NASDAQ(日足)の動き (12/7日時点)



信用買い残高と日経平均週足 (12/3時点)

