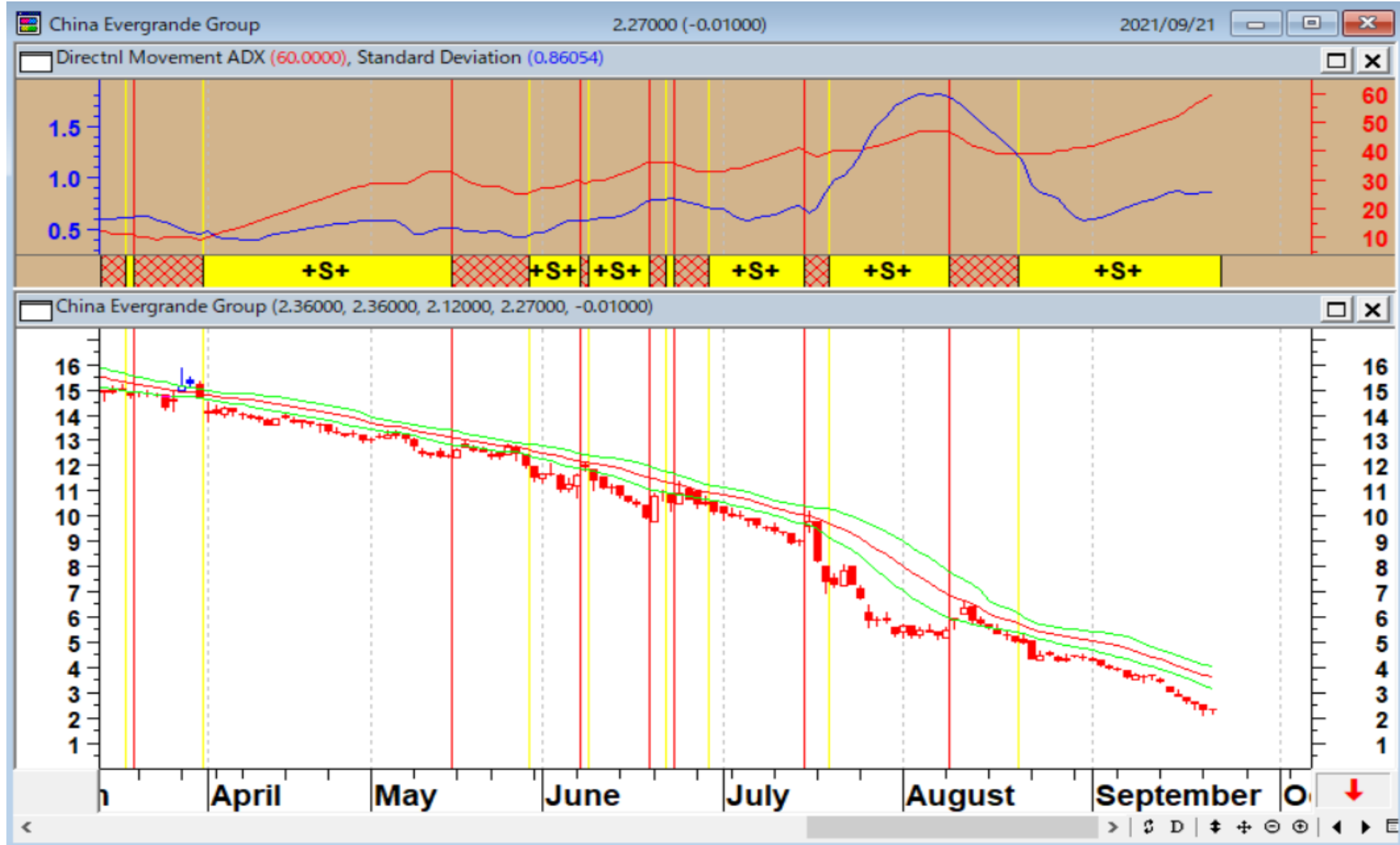


# 恒大集团 (日足)



出所：石原順

# S&P500と主要中銀の資産の推移

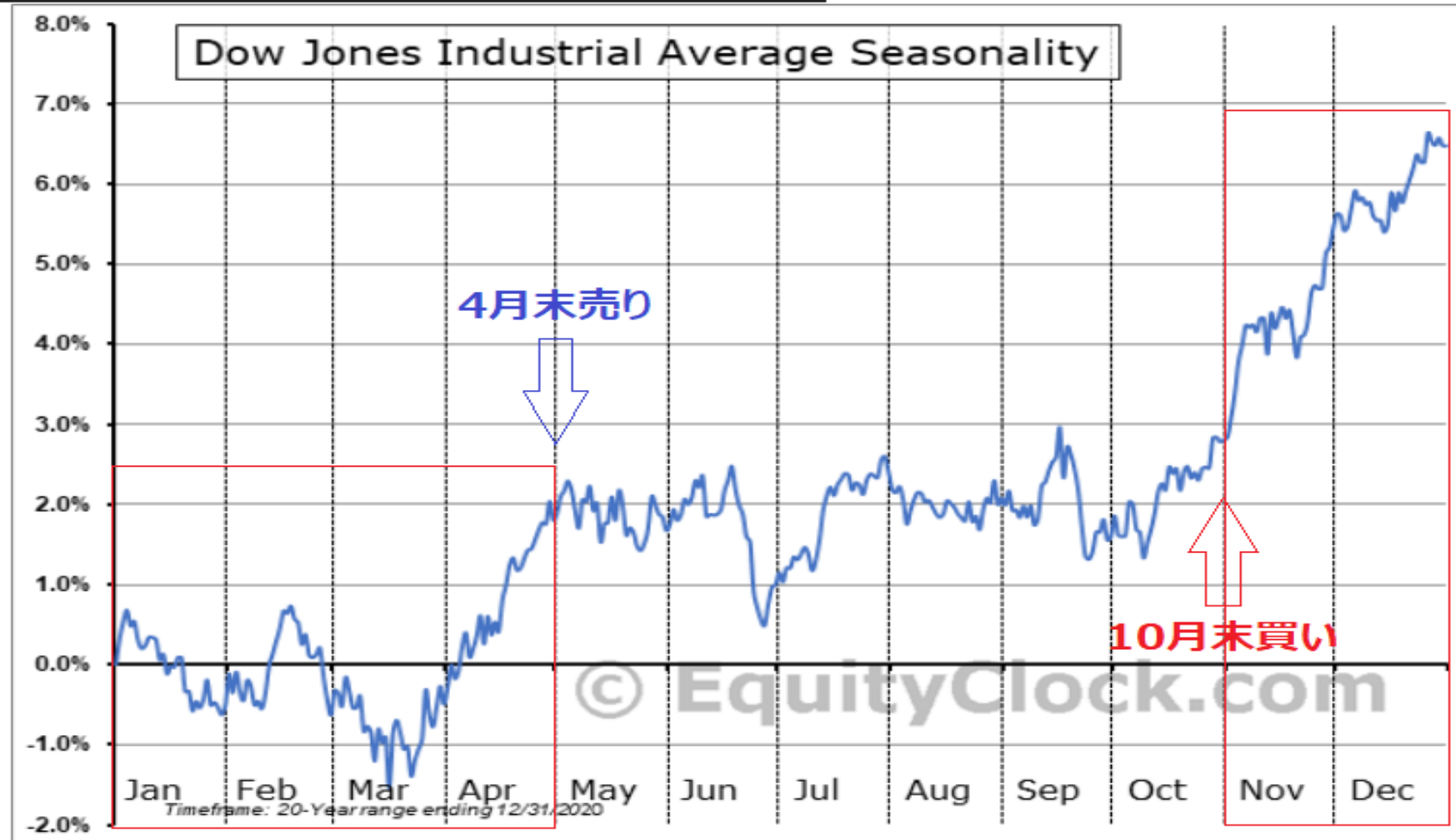


出所：ゼロヘッジ

# NYダウのシーズナリサイクル

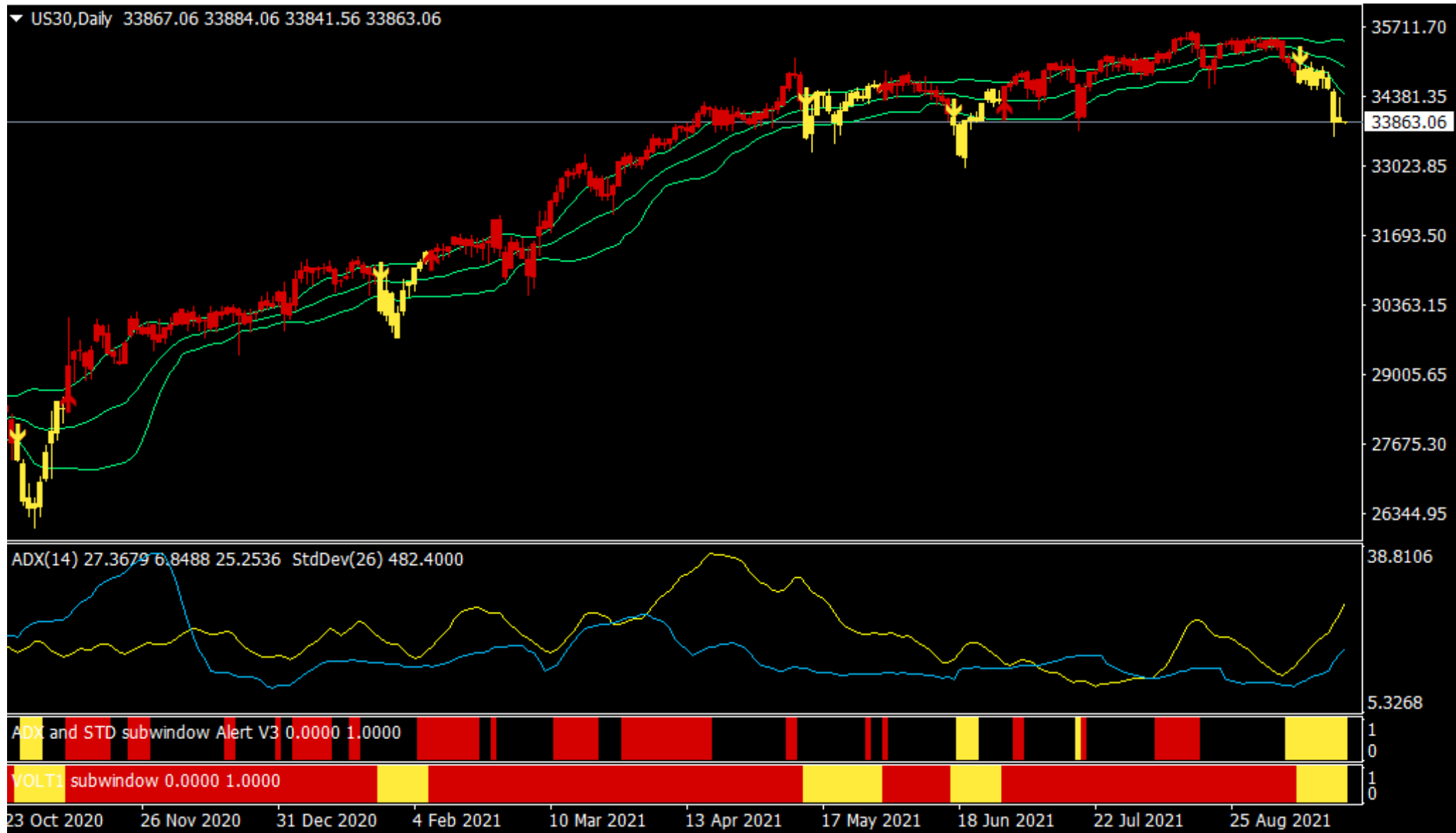
10月末買い・翌年4月末売り

DOW JONES INDUSTRIAL AVERAGE SEASONAL CHART



出所：エクイティクロック

# NYダウCFD (日足)



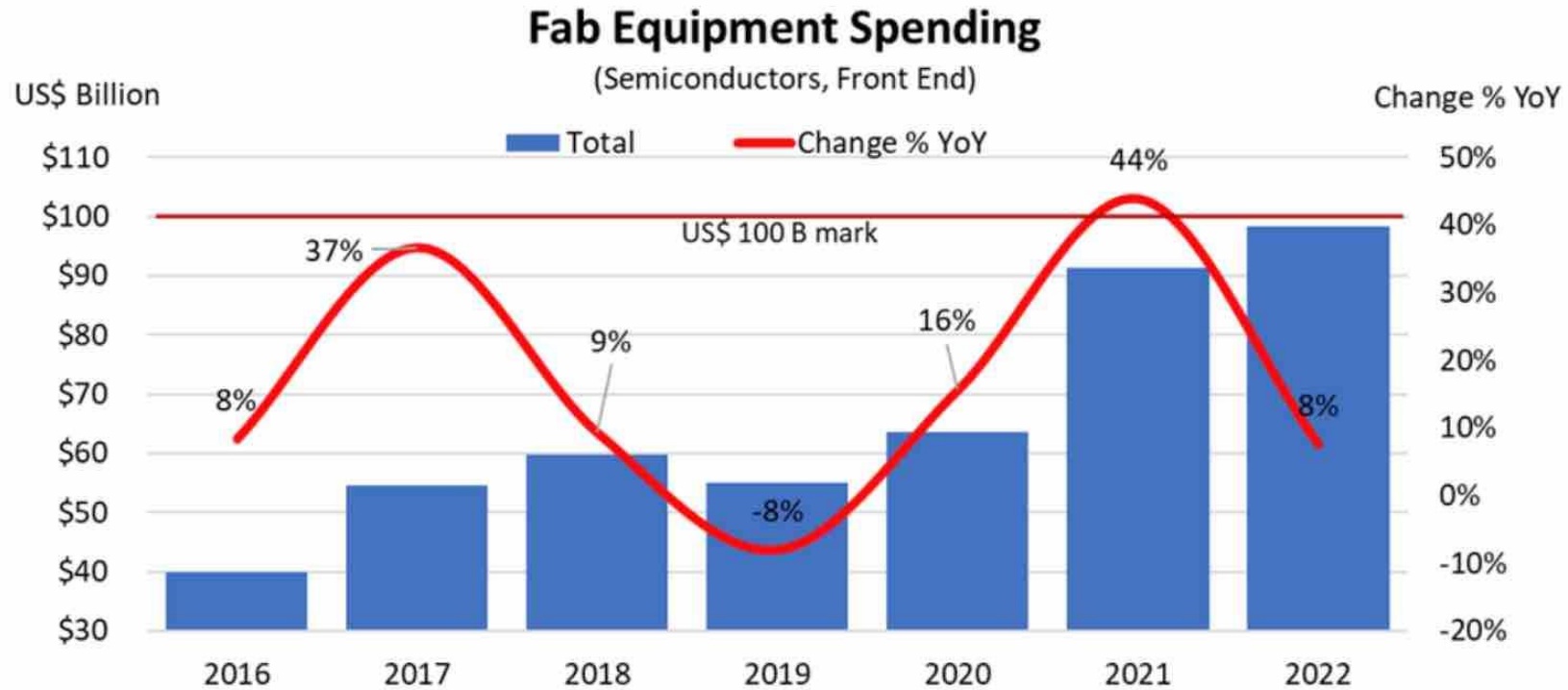
(赤↑ = 買いシグナル・黄↓ = 売りシグナル) 出所：楽天MT4・石原順インディケーター

# ナスダック100CFD (日足)



(赤↑ = 買いシグナル・黄↓ = 売りシグナル) 出所：楽天MT4・石原順インディケーター

# 半導体前工程における製造装置投資額



Source: World Fab Forecast Report, 3Q21 Update, Published By SEMI

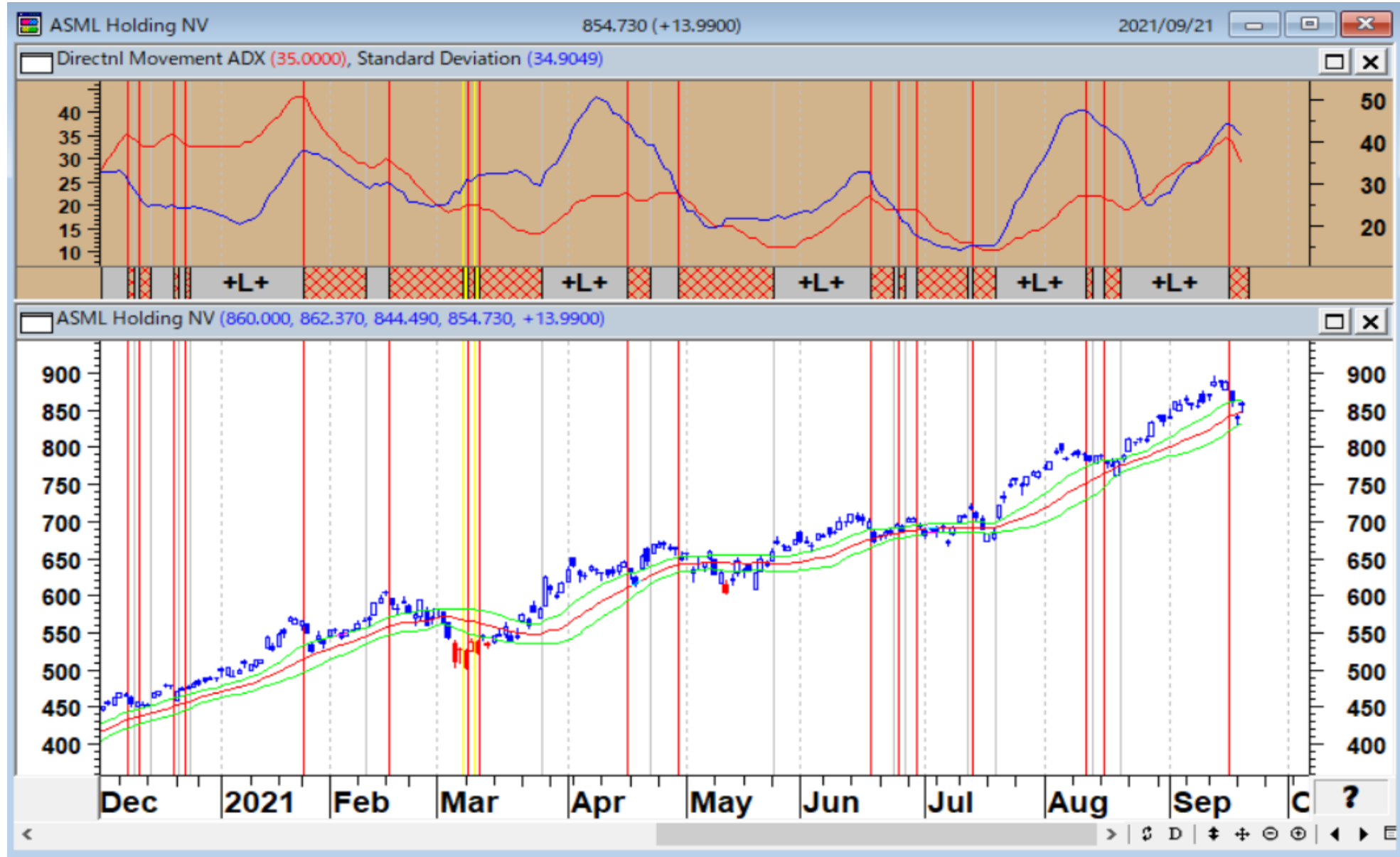
出所：SEMI

## 2020年半導体製造装置の販売及びサービス売上高とシェア

			2019	2020	成長率	2020シェア
1	アプライド・マテリアルズ	AMAT	13,468	16,365	21.5%	17.70%
2	ASML	ASML	12,770	15,396	20.6%	16.70%
3	ラムリサーチ	LRCX	9,549	11,929	24.9%	12.90%
4	東京エレクトロン	8035	9,552	11,321	18.5%	12.30%
5	KLAテンコール	KLAC	4,704	5,443	15.7%	5.90%
6	アドバンテスト	6857	2,470	2,531	2.5%	2.70%
7	SCREENホールディングス	7735	2,200	2,331	6.0%	2.50%
8	テラダイン	TER	1,553	2,259	45.5%	2.40%
9	日立ハイテック	*	1,490	1,717	15.2%	1.90%
10	ASMインターナショナル	ASM	1,261	1,516	20.2%	1.60%

( \* 日立ハイテックは日立の完全子会社)  
出所：VLSIリサーチのデータより筆者作成

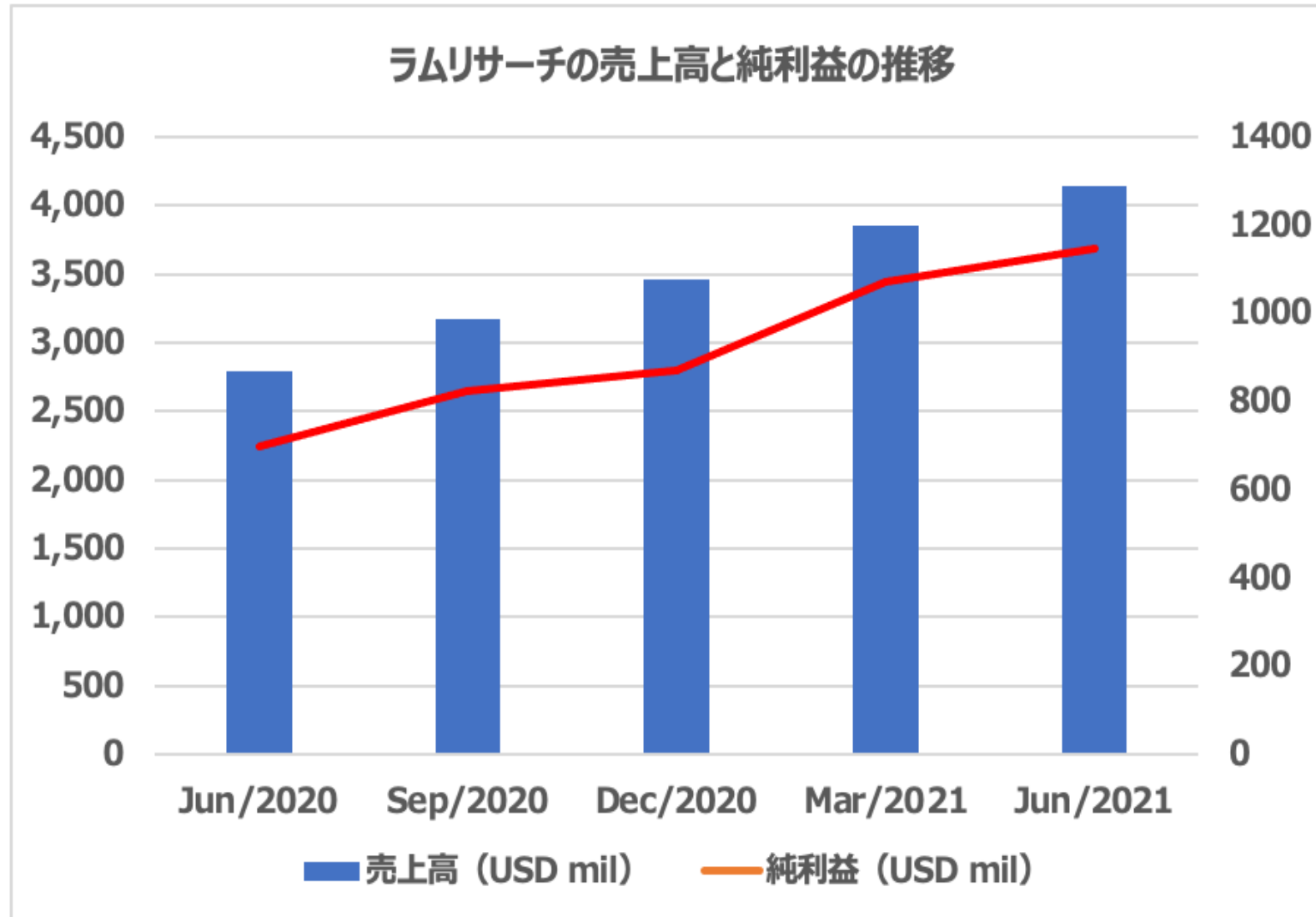
# ASML (日足)



出所：石原順

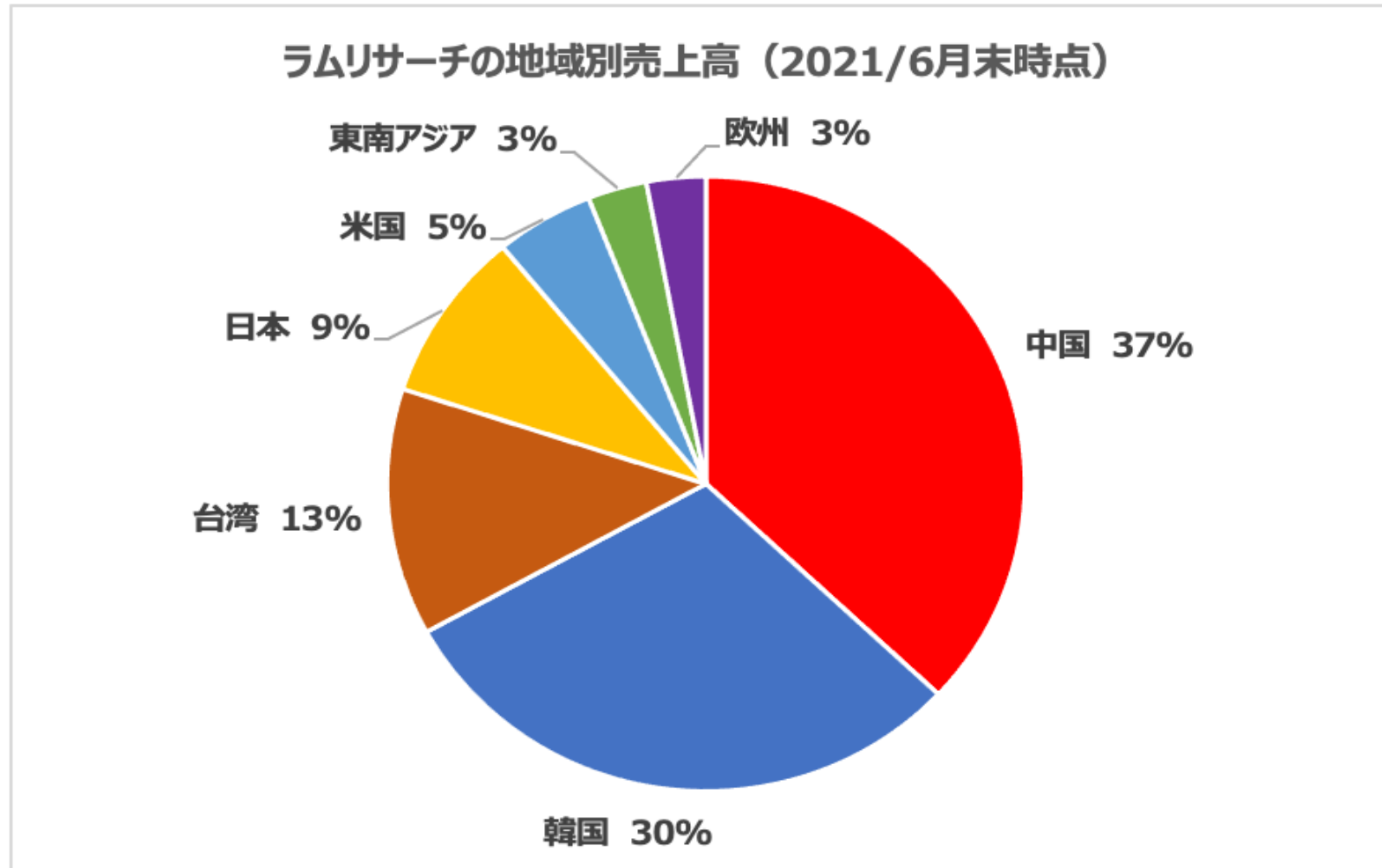


# ラムリサーチの売上高と純利益の推移



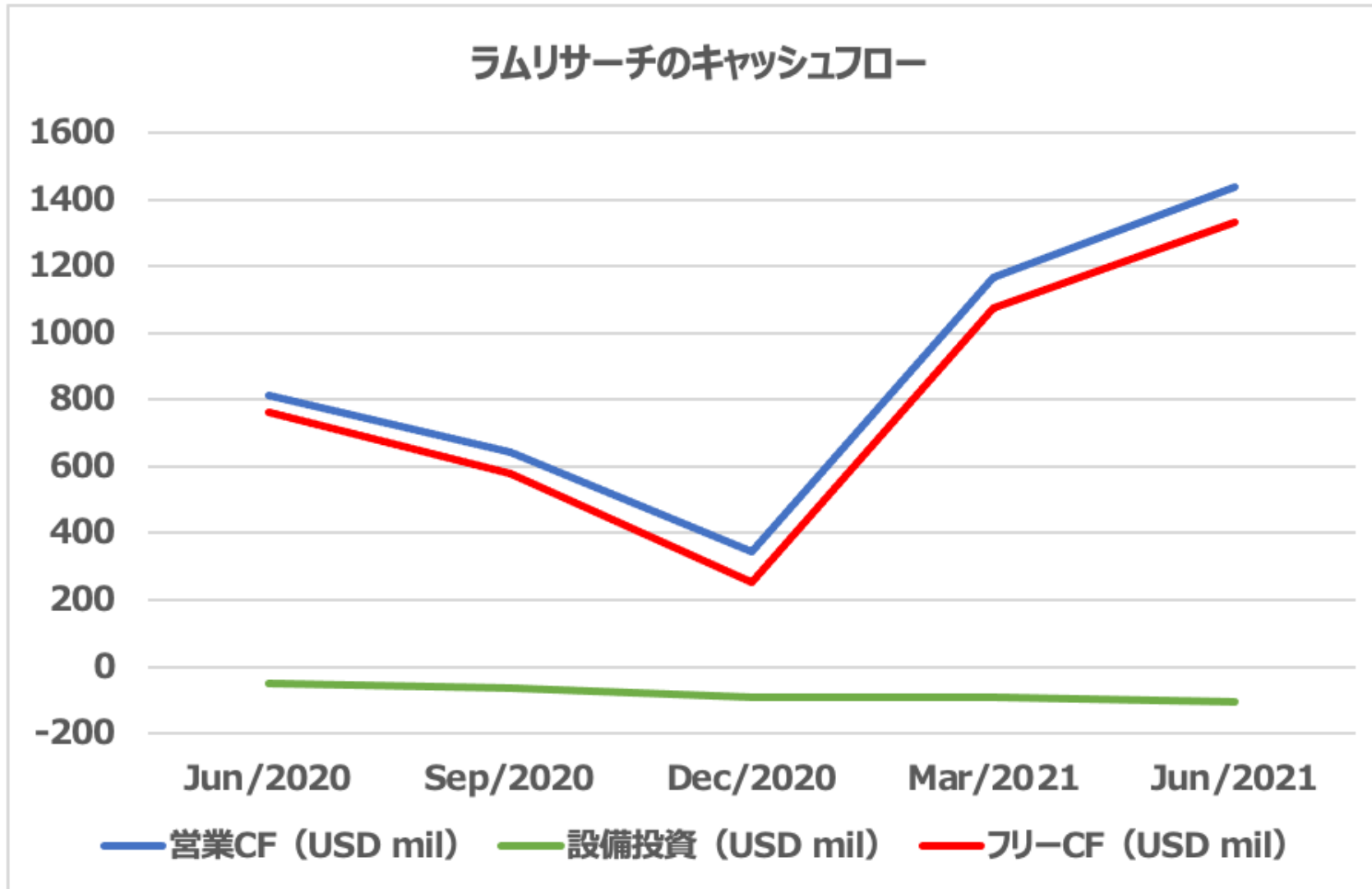
出所：石原順

# ラムリサーチの地域別売上高（2021年6月末時点）



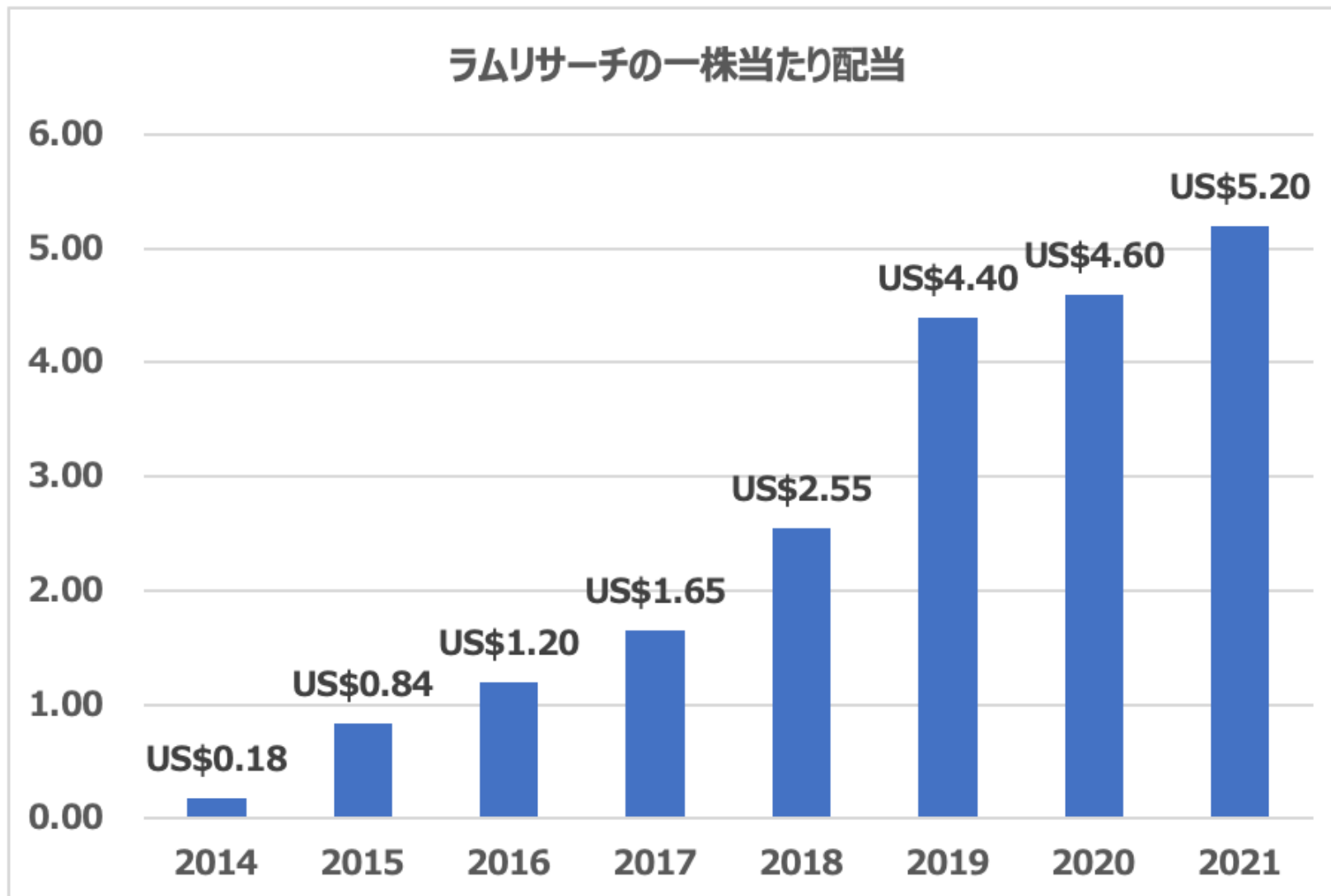
出所：石原順

# ラムリサーチのキャッシュフロー



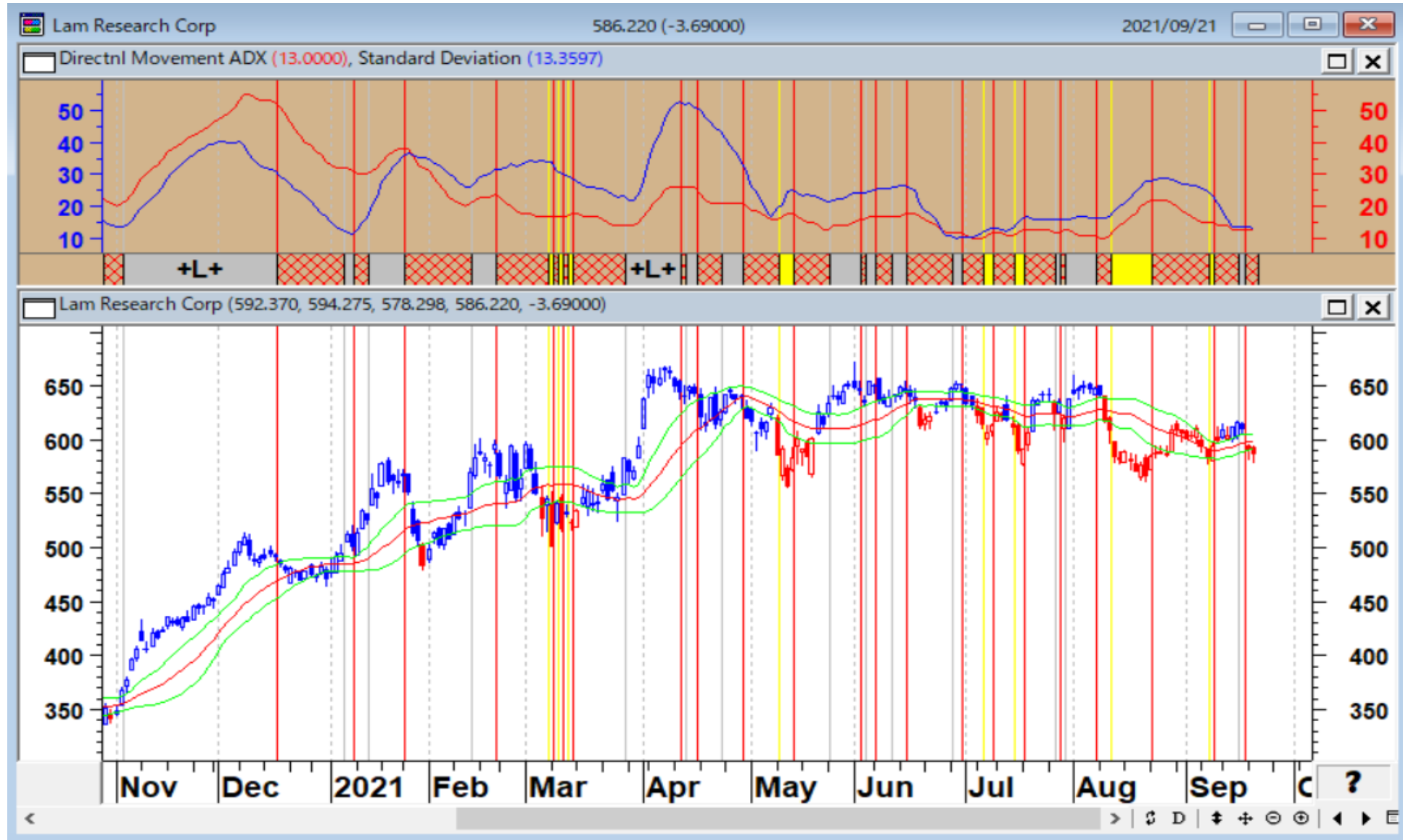
出所：石原順

# ラムリサーチの1株当たり配当



出所：石原順

# ラムリサーチ (日足)



出所：石原順

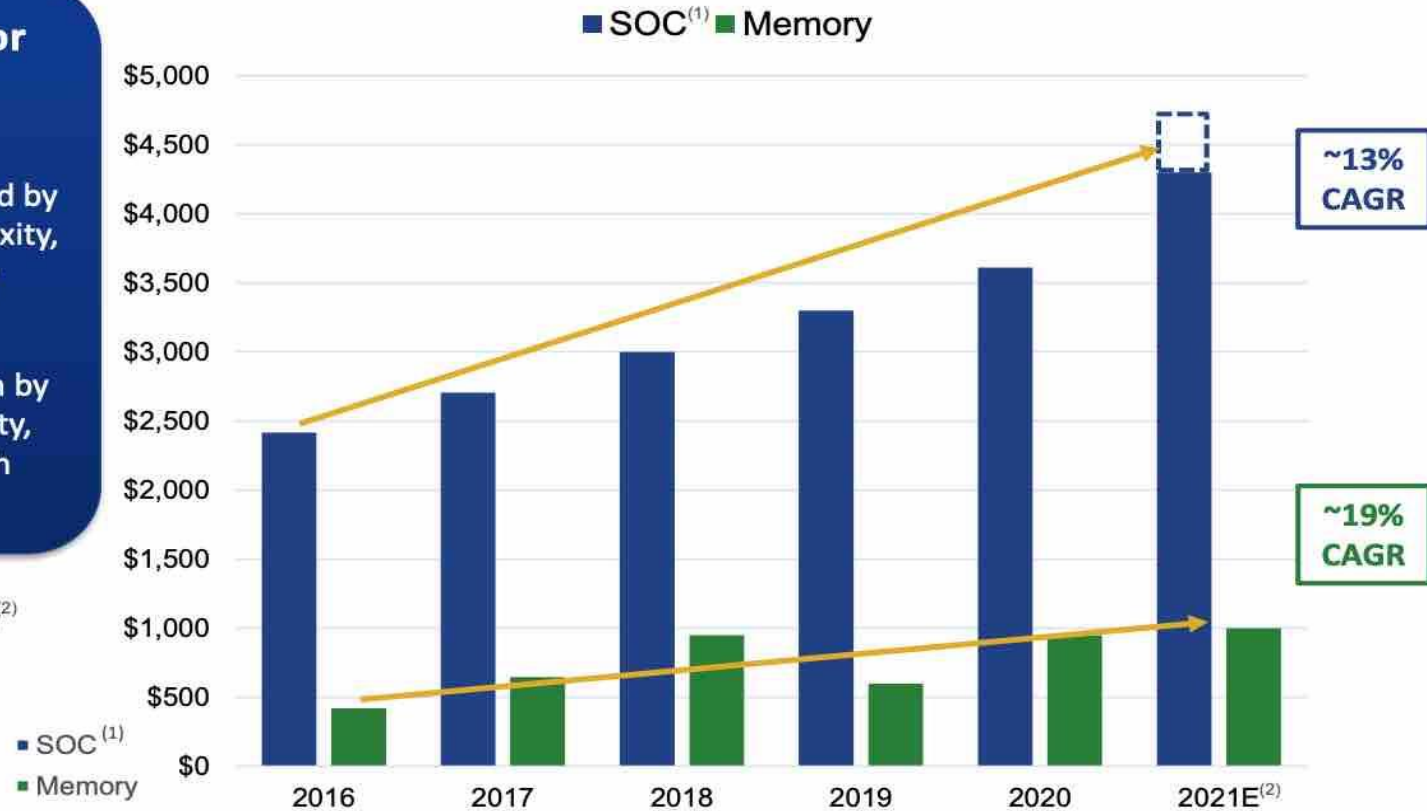
# 半導体テスト市場の見通し

**Semiconductor Test**

SOC market powered by unit growth, complexity, new technology adoption

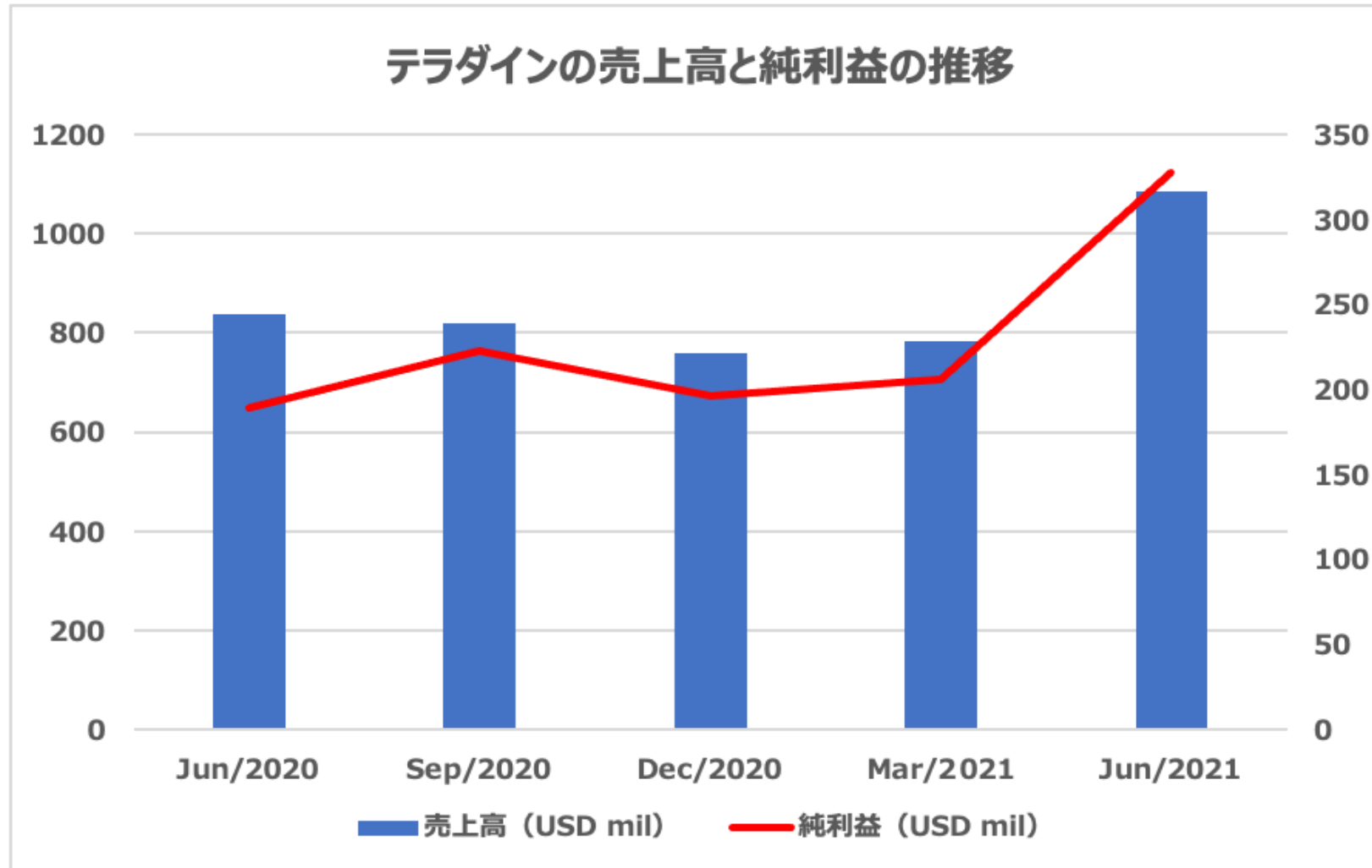
Memory test driven by bit growth, diversity, higher bandwidth

2021 Market Sizes<sup>(2)</sup>



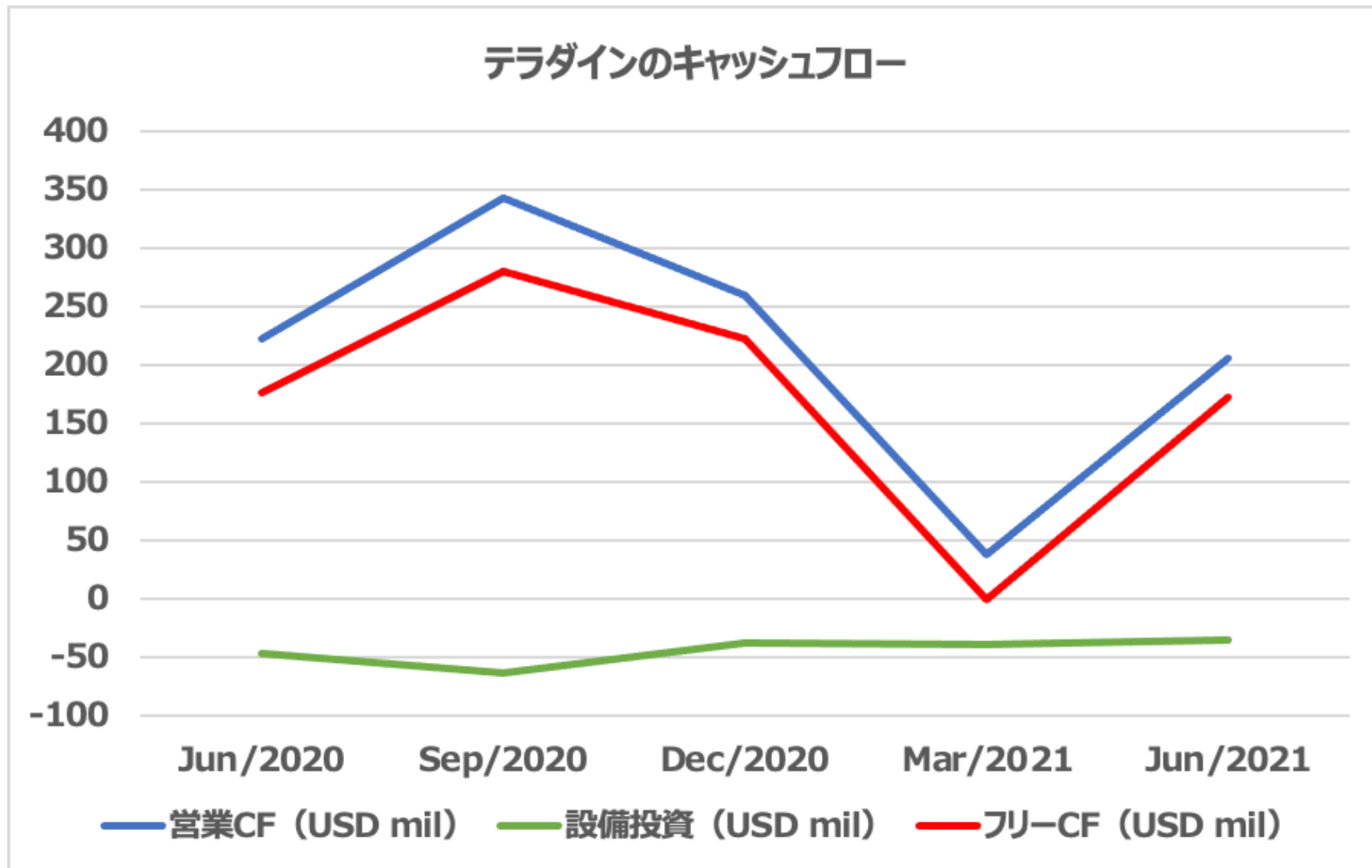
出所：テラダイン決算発表資料

# テラダインの売上高と純利益の推移



出所：石原順

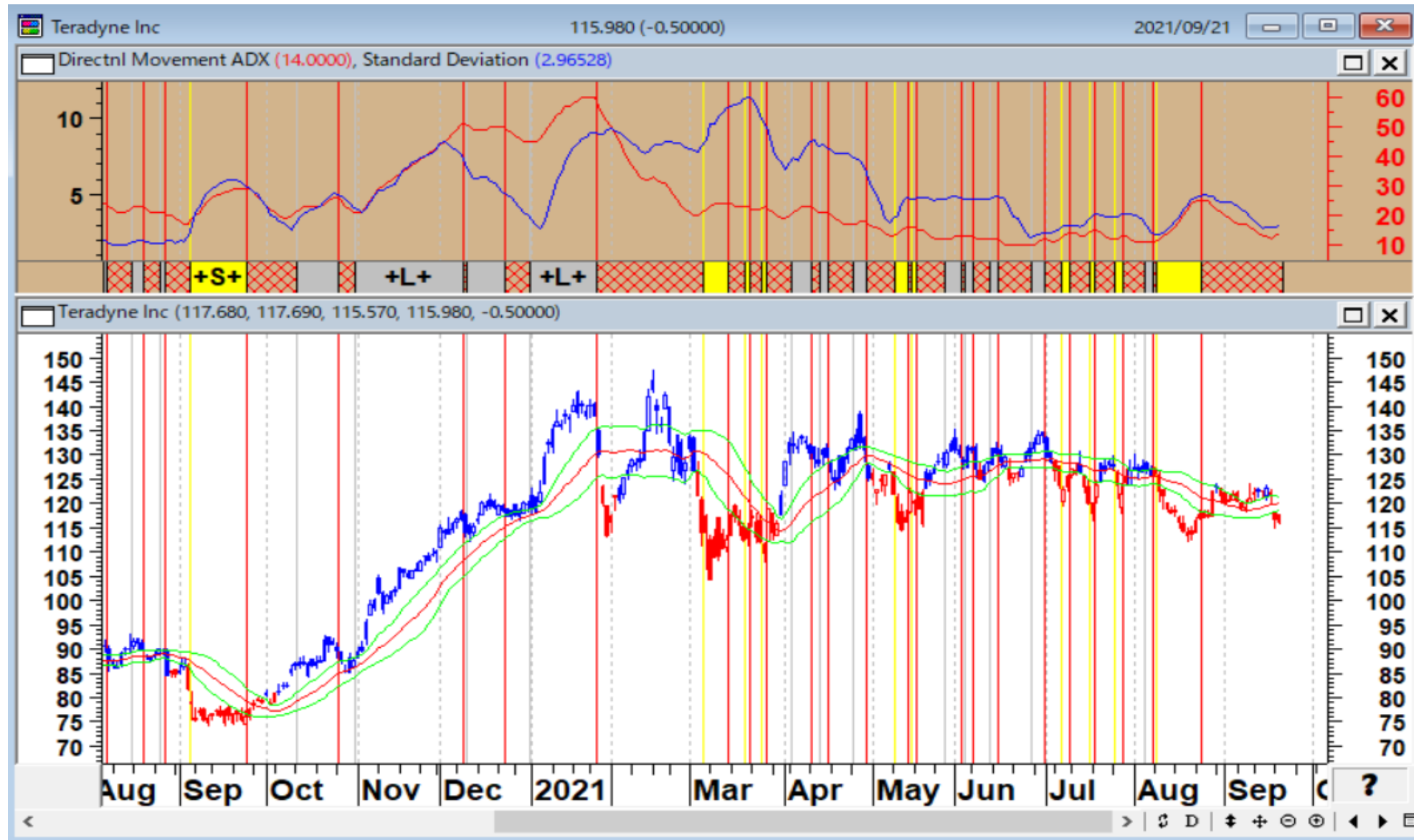
# テラダインのキャッシュフロー



出所：石原順

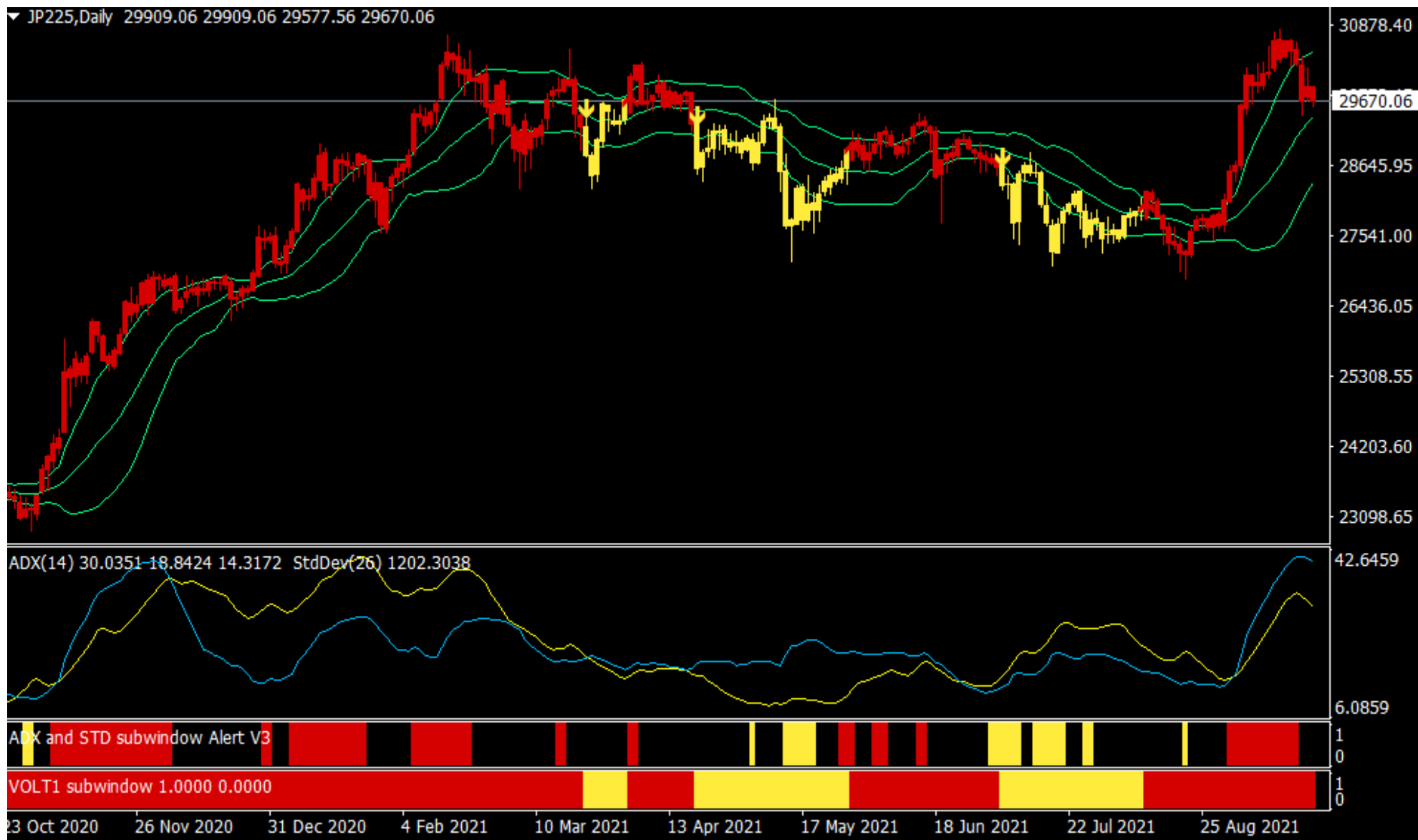


# テラダイン (日足)



出所：石原順

# 日経平均CFD (日足)



(赤↑ = 買いシグナル・黄↓ = 売りシグナル) 出所：楽天MT4・石原順インディケーター