

金・プラチナの現物受取サービス（引出し） 開始！



積立・スポット購入



発送依頼



現物発送



現物受取

2021年8月16日（月）より

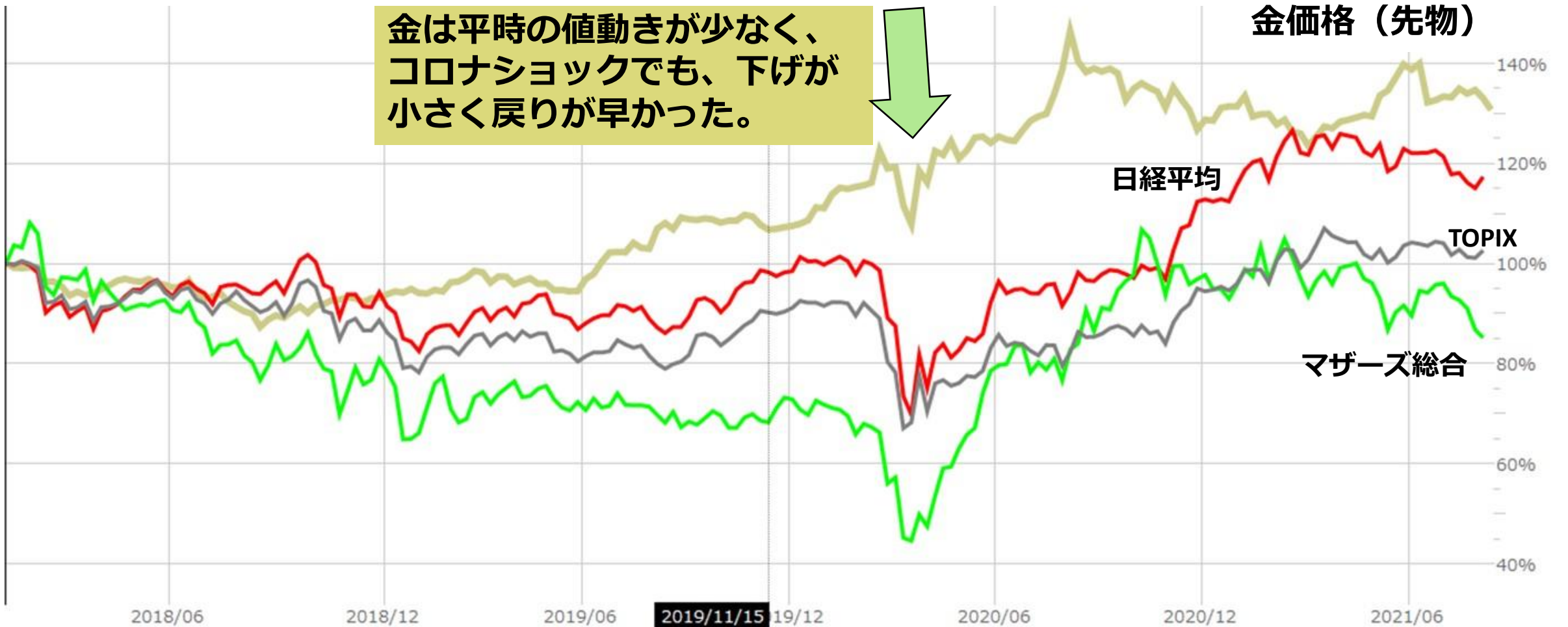
受取手数料：**金100g：5,500円/本**、**金500g：22,000円/本**、**金1,000g：27,500円/本**
プラチナ100g：11,000円/本、**プラチナ500g：33,000円/本**

金地金：国内大手ブランドの認定バーの新品、プラチナ地金：認定バーの新品

発送料：2,200円/回（同一銘柄・同一単位で1回5キロまで）

消費税相当額：現物受取数量（グラム）×現物受取注文時の当社小売価格（円）×消費税率10%

金の値動き比較 (2018/1~)



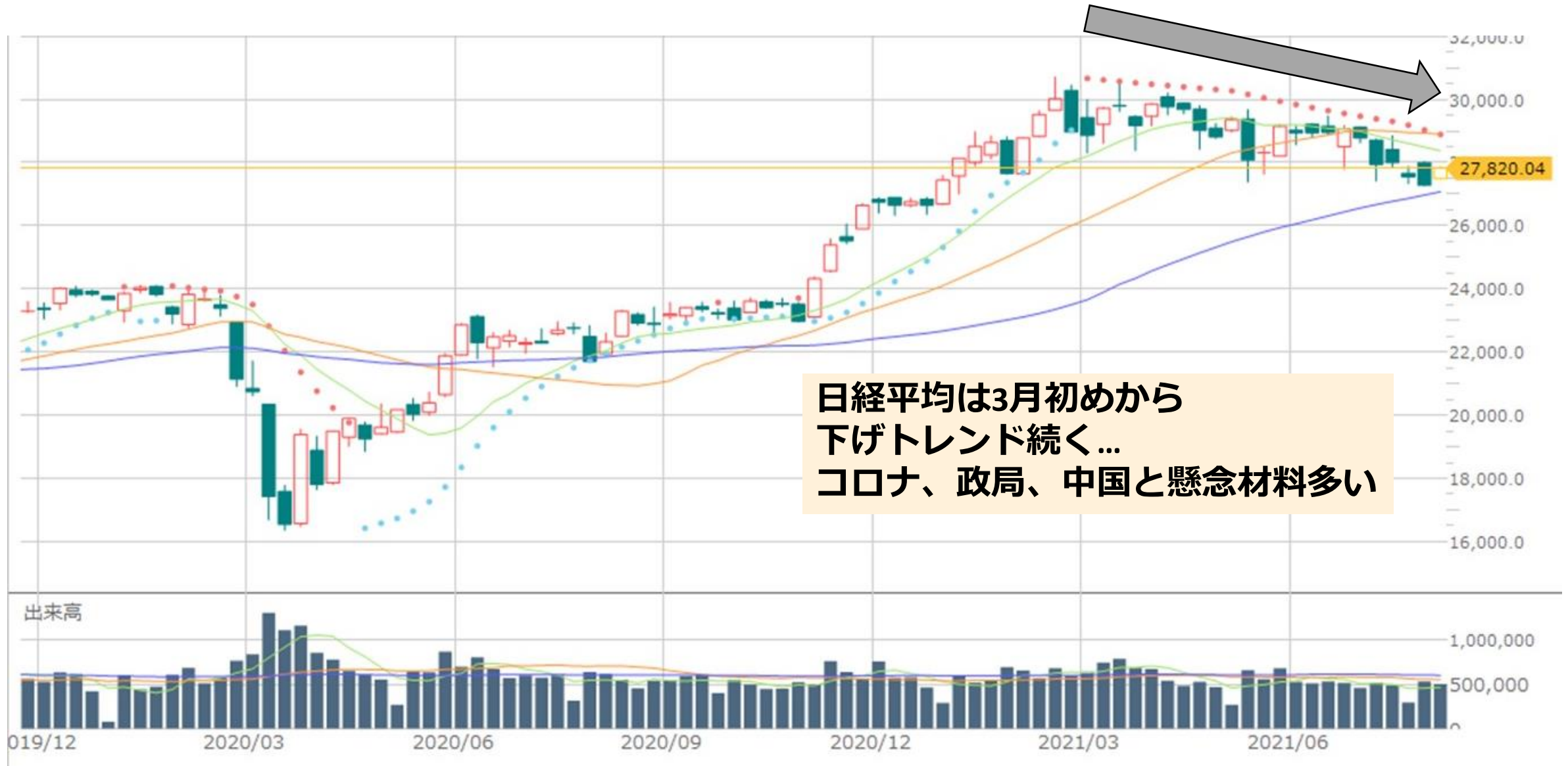
S&P500 (週足)



NASDAQ100 (週足)



日経平均 (週足)



ハンセン指数 (週足)



これからの主要イベント

FOMC 9/21-22, 11/2-3 米雇用統計 9/3, 10/8

8/24 米情報機関のコロナ起源調査90日以内の提出期限
8月上旬～ 米国100兆円超党派インフラ投資法案審議
10月のデフォルト回避のための米国債務上限対応

8/26-28 **ジャクソンホール会合**

9/30 自民党総裁任期満了、総選挙後に延期？

10/21 第48回衆議院議員総選挙で選ばれた議員の任期満了
⇒10月～11月末に総選挙（最終日解散なら11月末）

米中対立激化、デルタ株、ラムダ株の拡散の中で負けにくい投資を

7月28日銘柄の振り返り

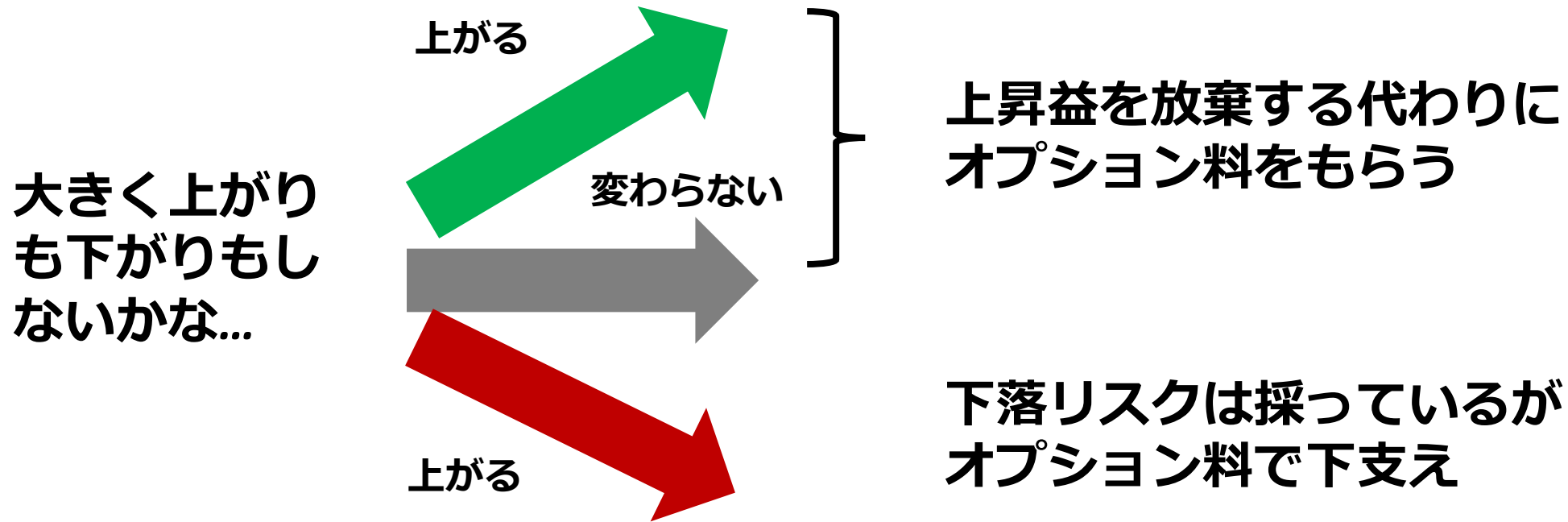
コード	銘柄名	事業内容	7/28, 7/29	期間高値	8月5日	騰落率	高値からの 下落率	判断
AMAT	アプライド マテリアルズ	世界最大の半導体製造装置メーカー	137.21	145.25	142.65	4.0%	-1.8%	○
AMGN	アムジェン	バイオ医薬品専業最大手	244.25	247.70	230.15	-5.8%	-7.1%	出
LLY	イーライリリー	世界的な製薬企業	246.51	270.65	263.44	6.9%	-2.7%	◎
LRCX	ラムリサーチ	半導体ウェハ製造装置大手	635.00	659.49	647.96	2.0%	-1.7%	○
7203	トヨタ自動車	4輪世界首位。日野、ダイハツを傘下に持ち、SUBARU、スズキ、マツダと提携	9,856	10,145	9,838	-0.2%	-3.0%	△

株価指数	騰落率
S&P500	0.8%
NYダウ	0.8%
NASDAQ100	0.6%
日経平均	0.1%
マザーズ総合	-4.5%

継続銘柄の7月28日以降の結果

コード	銘柄名	事業内容	7/28, 7/29	期間高値	8月5日	騰落率	高値からの 下落率	判断	計測開始	累積RTN
DHR	ダナハー	新薬・ワクチン試験ツール、計測、測定機器等	292.88	308.39	307.28	4.9%	-0.4%	◎	2021/6/30	14.5%
NVDA	エヌビディア	PCグラフィックス、GPU及び人工知能	195.03	207.33	203.66	4.4%	-1.8%	◎	2021/6/30	1.8%
SFIX	スティッチ・フィックス	AIスタイリングによるアパレルオンライン販売	56.60	57.94	45.95	-18.8%	-20.7%	出	2021/6/30	-23.8%
1720	東急建設	東急系ゼネコン	780	808	779	-0.1%	-3.6%	出	2021/7/1	-0.1%
4507	塩野義製薬	感染症、疼痛・中枢神経領域に強み	5,888	6,099	6,038	2.5%	-1.0%	◎	2021/7/1	4.8%
MRK	メルク	世界的な処方薬、動物医薬品企業。	78.33	78.67	75.44	-3.7%	-4.1%	出	2021/3/25	-0.8%
ASML	ASMLホールディング	チップ製造装置の製造、半導体装置システムの開発・製造	759.86	805.64	783.28	3.1%	-2.8%	◎	2021/4/28	18.2%
IDXX	アイデックス ラボラトリーズ	ペット（コンパニオンアニマル）用の医療診断試薬及び関連製品	695.58	706.14	685.20	-1.5%	-3.0%	△	2021/4/28	24.0%
CRWD	クラウドストライク	クラウドとAIを活用し、末端の端末（エンドポイント）をクラウドから監視する画期的なサイバーセキュリティサービス、翌期営業黒字か	263.58	268.33	260.74	-1.1%	-2.8%	△	2021/4/28	23.3%
6920	レーザーテック	半導体マスク欠陥検査装置	21,080	22,090	21,640	2.7%	-2.0%	○	2021/4/29	11.9%

手詰まり相場とみるならカバードコール戦略



株価指数先物を買って、コールオプション（上がると受取）を売る戦略
コールが行使されてもリスクはカバーしているので「カバードコール」
⇒緩やかな**上昇トレンドの投資対象**や、**拮抗相場に向いている戦略**
でも米国株では国内投資家は実践しにくい。

8月11日の投資アイデア

- 日米国策関連とカバードコール戦略

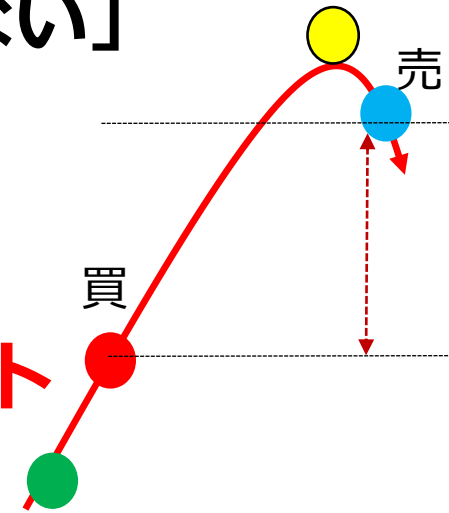
コード	銘柄名	事業内容	8月6日	予PER	配当利回り	売上成長率	カタリスト
BUG	グローバルX サイバーセキュリティ ETF	サイバーセキュリティ関連株のETF	29.93	-	-	-	米中対立激化 経費率0.5%
EXP	イーグル・マテリアルズ	米国で重量構造物資材と建築軽資材を供給	145.44	15.96	0.62%	12.17%	米国インフラ投資
QYLD	グローバルX NASDAQ100・カバード・コールETF	NASDAQ100カバードコール戦略のETF	22.65	-	11.71%	-	手間なしカバードコールで好利回り 経費率0.6%
1414	ショーボンドホールディングス	橋梁、道路などインフラ補修工事	4,580	23.28	2.15%	18.41%	国土強靱化、選挙
1926	ライト工業	斜面对策法面・地盤改良など特殊土木	1,905	11.39	2.68%	3.96%	国土強靱化、選挙

(参考) 週イチじっくり投資のツボ

利益を伸ばす投資法：

「上がる銘柄を買い、下がり始めたら売る = 最高値は狙わない」

- パラボリック と トレーリングストップを併用
- 国内株：MSIIのアルゴ「**トレーリング注文**」を利用
- 米国株：ホームページ「テクニカルチャート」でパラボリック週足を**週末にチェック**、**逆指値リセット**



底堅い銘柄を探す3つの基準

- **直近決算が黒字**で、今期以降も**増収増益**見込み
- 割高でない（1 - 2年後の予想PERで10 - 30倍程度）
- 時価総額が**300億円**、**USD300mil**超（目安）