

投資初心者にもおすすめ！米国株式投資の魅力

2020年8月5日（水）

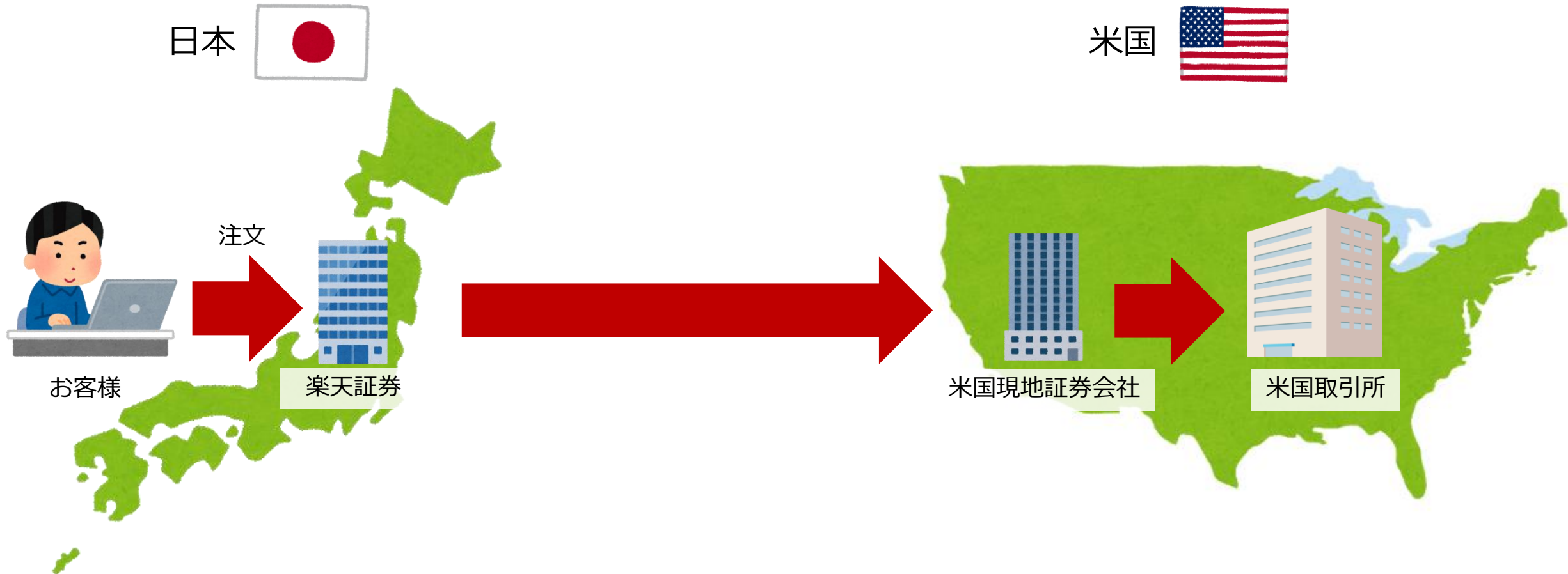
楽天証券株式会社

株式・デリバティブ事業部

紙田 智弘

米国株式とは？

- 米国の証券取引所（NYSEやNASDAQ）に上場している株式
- 米国の企業だけでなく中国やその他の国の企業も上場している世界最大の株式市場



どのような企業に投資できる？

【ハイテク】

ティッカー	銘柄名
GOOGL (GOOG)	アルファベット (グーグル)
AMZN	アマゾン・ドット・コム
FB	フェイスブック
AAPL	アップル
MSFT	マイクロソフト

【飲食・日用品】

ティッカー	銘柄名
KO	コカ・コーラ
MCD	マクドナルド
SBUX	スターバックス
SHAK	シェイク・シャック
PG	プロクター・アンド・ギャンブル
JNJ	ジョンソン・エンド・ジョンソン

【金融】

ティッカー	銘柄名
V	ビザ
MA	マスターカード
AXP	アメリカン・エキスプレス
JPM	JPモルガン・チェース
GS	ゴールドマン・サックス
BRK B	バークシャー・ハサウェイ

【エンターテインメント】

ティッカー	銘柄名
DIS	ウォルト・ディズニー
NFLX	ネットフリックス
SPOT	スポティファイ
WMG	ワーナー・ミュージック・グループ

米国株の特徴：1株から投資できる！

世界のトップクラスの企業に少額でも投資できる！

ティッカー	銘柄名	株価 (USD) 8/3終値	最低投資金額※ (日本円)
GOOGL	アルファベット (クラスA)	1,482.76	157,098
AMZN	アマゾン・ドット・コム	3,111.89	329,705
FB	フェイスブック	251.96	26,695
AAPL	アップル	435.75	46,168
MSFT	マイクロソフト	216.54	22,942
KO	コカ・コーラ	46.30	4,905
MCD	マクドナルド	194.40	20,597
PG	プロクター・アンド・ギャンブル	131.29	13,910
JNJ	ジョンソン・エンド・ジョンソン	147.35	15,612
V	ビザ	190.69	20,204
JPM	JPモルガン・チェース	96.10	10,182
DIS	ウォルト・ディズニー	116.35	12,327
NFLX	ネットフリックス	498.62	52,829

(出所) Bloombergのデータより楽天証券作成

※2020年8月3日時点の1USD = 105.95円で計算 (小数点以下切捨て)。手数料および消費税を除いた金額。

米国株の特徴：1株から投資できる！

100ドル以下で投資できる米国株

ティッカー	銘柄名	株価 (USD) 8/3終値	最低投資金額※ (日本円)
JPM	J P モルガン・チェース	96.10	10,182
VZ	ベライゾン・コミュニケーションズ	57.24	6,065
BAC	バンク・オブ・アメリカ	24.99	2,648
PFE	ファイザー	38.35	4,063
T	A T & T	29.62	3,138
MRK	メルク	82.54	8,745
INTC	インテル	48.30	5,117
CSCO	シスコシステムズ	47.16	4,997
KO	コカ・コーラ	46.30	4,905
CMCSA	コムキャスト	42.88	4,543

(出所) Bloombergのデータより楽天証券作成

※2020年8月3日時点の1USD = 105.95円で計算（小数点以下切捨て）。手数料および消費税を除いた金額。

日本株を上回るパフォーマンス！

2010年以降の日米株年間パフォーマンス（前年末比）

	NYダウ	日経平均	NYダウ(円換算)	USD/JPY
2010年	11.0%	-3.0%	-3.2%	-12.8%
2011年	5.5%	-17.3%	0.1%	-5.2%
2012年	7.3%	22.9%	21.0%	12.8%
2013年	26.5%	56.7%	53.6%	21.4%
2014年	7.5%	7.1%	22.3%	13.7%
2015年	-2.2%	9.1%	-1.9%	0.4%
2016年	13.4%	0.4%	10.3%	-2.7%
2017年	25.1%	19.1%	20.5%	-3.7%
2018年	-5.6%	-12.1%	-8.1%	-2.7%
2019年	22.3%	18.2%	21.1%	-1.0%
2020年8月3日	-6.6%	-6.2%	-8.9%	-2.4%
2009年末比	2.56倍	2.10倍	2.91倍	+ 13.9%

（出所）Bloombergのデータより楽天証券作成
各年の年末時点の株価を前年末終値と比較した騰落率。

米国株・日本株の取引ルール比較

	米国株式	国内株式
取引単位	1株	100株
取引時間(日本時間)	23:30～翌6:00 (サマータイムは22:30～5:00)	9:00～11:30、12:30～15:00
銘柄コード	1～5文字のアルファベット (ティッカーシンボル)	4桁の数字
取引通貨	米ドル	日本円
決済方法	円貨決済・外貨決済	円貨決済
取引口座	一般・特定・NISA	
値幅制限	値幅制限なし (サーキットブレーカー制度あり)	値幅制限あり (ストップ高、ストップ安)
配当支払い回数(年間)	4回の企業が多い	1～2回の企業が多い
売却益の税率	日本で20.315%	
配当金の源泉徴収税率	米国で10%※ 日本で20.315%	日本で20.315%

※ADRの場合、その企業の所在国によって税率が異なります。

楽天証券での米国株投資

- ✓ **総合口座があればすぐにでも米国株の取り引きができる！**
- ✓ **スマートフォンで米国株情報を簡単にチェックできる！**
- ✓ **米国株の投資でも楽天ポイントがたまる！**

米国株の取引はすぐできる！

- ・ 総合口座を開設済みであれば、外国株式は取引できる！※
※2000年11月以前に口座開設されている方は別途「外国証券取引口座」の開設手続きが必要です。
- ・ 円貨決済で注文すれば事前に米ドルを準備する必要はありません！

【ログイン後トップページ】



「外国株式」タブより
米国株式のページへ

【米国株式注文画面】

円貨買付可能額	入金	5,323 円
外貨買付可能額	米ドル預り金	247.82 USDドル
	米ドル建てMMF(GS)含む	429.40 USDドル

▶▶ 円からドルへの為替取引はこちら

数量	1 株	売買単位：1株
価格	<input checked="" type="radio"/> 指値 46 USDドル <input type="radio"/> 成行	<input type="text"/> セント ? 値幅制限について
執行条件	本日中 <input type="checkbox"/> 2020/08/04 (火) <input checked="" type="checkbox"/> まで (米国時間)	
決済方法	<input checked="" type="radio"/> 円貨決済 <input type="radio"/> 外貨決済 <input type="checkbox"/> 米ドル建てMMF(GS)含む	市場 NYSE
口座	<input checked="" type="radio"/> 特定 <input type="radio"/> 一般	

予想受渡代金 5,162 円 参考為替レート 106.39 円 / USDドル (08/04 11:30)

確認

「円貨買付可能額」が
あれば、日本円のまま
注文できる！
(円貨決済)

※米国株の取引はマネーブリッジに
対応していません。
事前にご入金をお願いします。

スマートフォンで米国株情報をチェック！

スマートフォン専用株取引アプリ

iSPEED

米国株取引にも対応！

利用料
無料！

二刀流！米国株式も取引できる！

iSPEED

for iPhone / Android



株価

DELAY APL 注文

アップル ▲275.0300
-1.0700 -0.38%
NASDAQ APPLE INC 05:00

ポレートアクション サマリー 市況情報 チャート

前日終値	276.1000	出来高	8,783,227
始値	275.8200	売気配	274.9800
高値	281.7400	買気配	274.8700
安値	274.8700		

日足

【04/23 17:52 トムソクイター】 LG ディ스플레이、第1四半期は営業赤字拡大 需要低迷

チャート

DELAY APL 注文

アップル ▲435.7500
+10.7100 +2.51%
NASDAQ APPLE INC 05:00

サマリー 市況情報 チャート ニュース 企業情報

5分足

日足

週足

月足

業績情報

DELAY APL 注文

アップル ▲435.7500
+10.7100 +2.51%
NASDAQ APPLE INC 05:00

企業情報 指標 業績予想 財務 競合比較

企業スコア 業績サマリー 業績の推移 業績予想

業績サマリー

売上高(百万ドル)

税引前当期利益(百万ドル)

当期利益(百万ドル)

PER (倍)

※予想データはリフィニティブ提供のコンセンサスデータを使用しています

ダウンロードはこちら！

iPhoneの方



Androidの方



すでにお使いの方は、アップデートするだけ！

米国株の取引でも楽天ポイントがたまる！

お取引すればするほど**ポイント**がたまる！

超割 ポイントプログラム

国内株はもちろん、外国株、先物・オプションの
手数料**1%**ポイントバック！

米国株式を取引
(手数料コースは「超割」に設定)



取引手数料の1%
ポイントバック



楽天市場などで
お買い物



ポイント投資
・国内株式
・投資信託

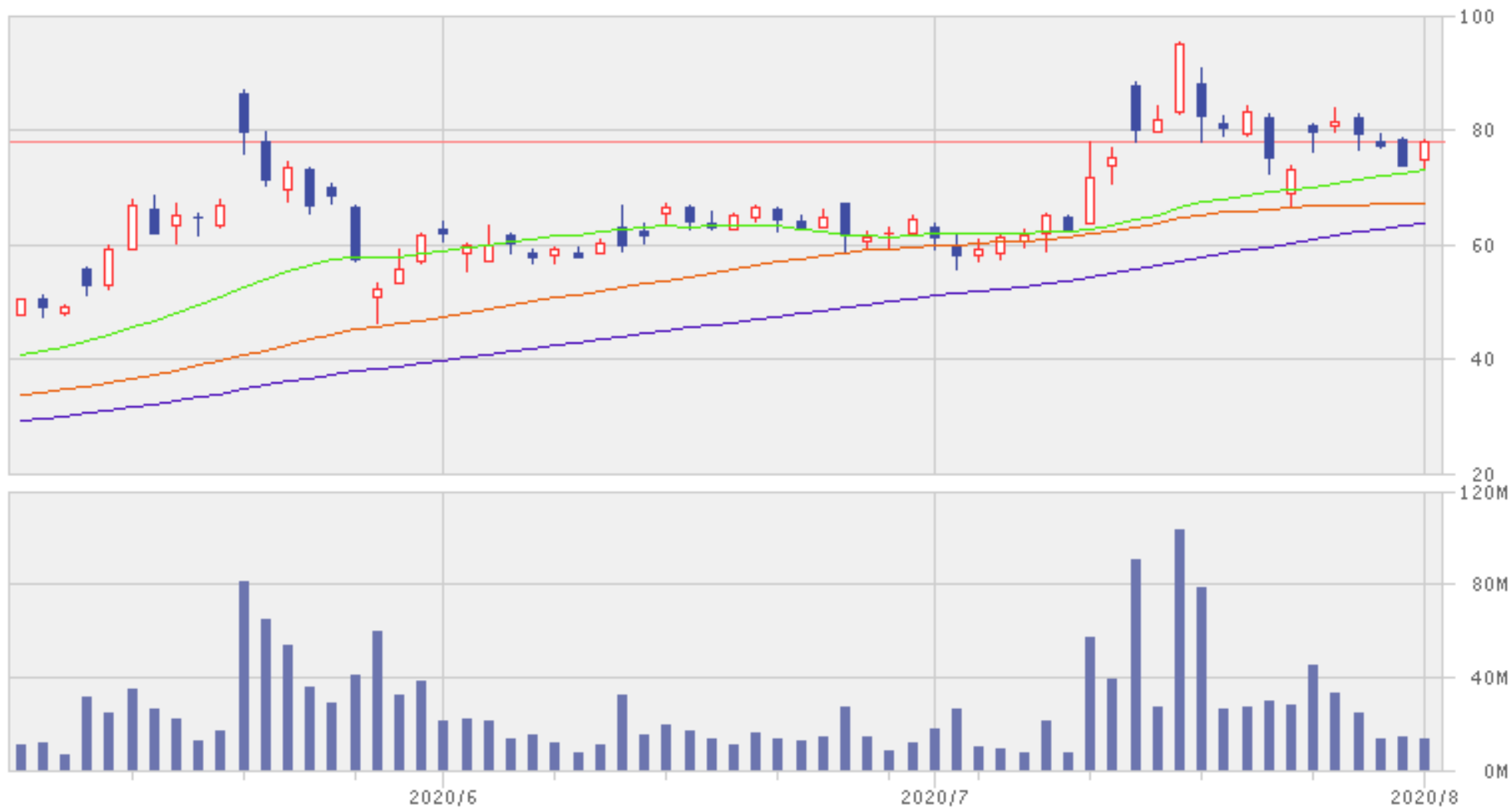


楽天証券内人気銘柄ランキング（買い越し額）

	ティッカー	銘柄名	株価(USD) 8/3終値
1	MRNA	モデルナ	77.98
2	TSLA	テスラ	1,485.00
3	SPYD	SPDR ポートフォリオS&P 500 高配当株式ETF	27.89
4	TSM	台湾・セミコンダクター・マニュファクチャリング	78.95
5	INTC	インテル	48.30
6	GFI	ゴールドフィールズ	12.91
7	VYM	バンガード・米国高配当株式ETF	81.40
8	QQQ	インベスコQQQ 信託シリーズ1	269.38
9	HDV	iシェアーズ コア米国高配当株 ETF	83.50
10	XOM	エクソンモービル	42.25

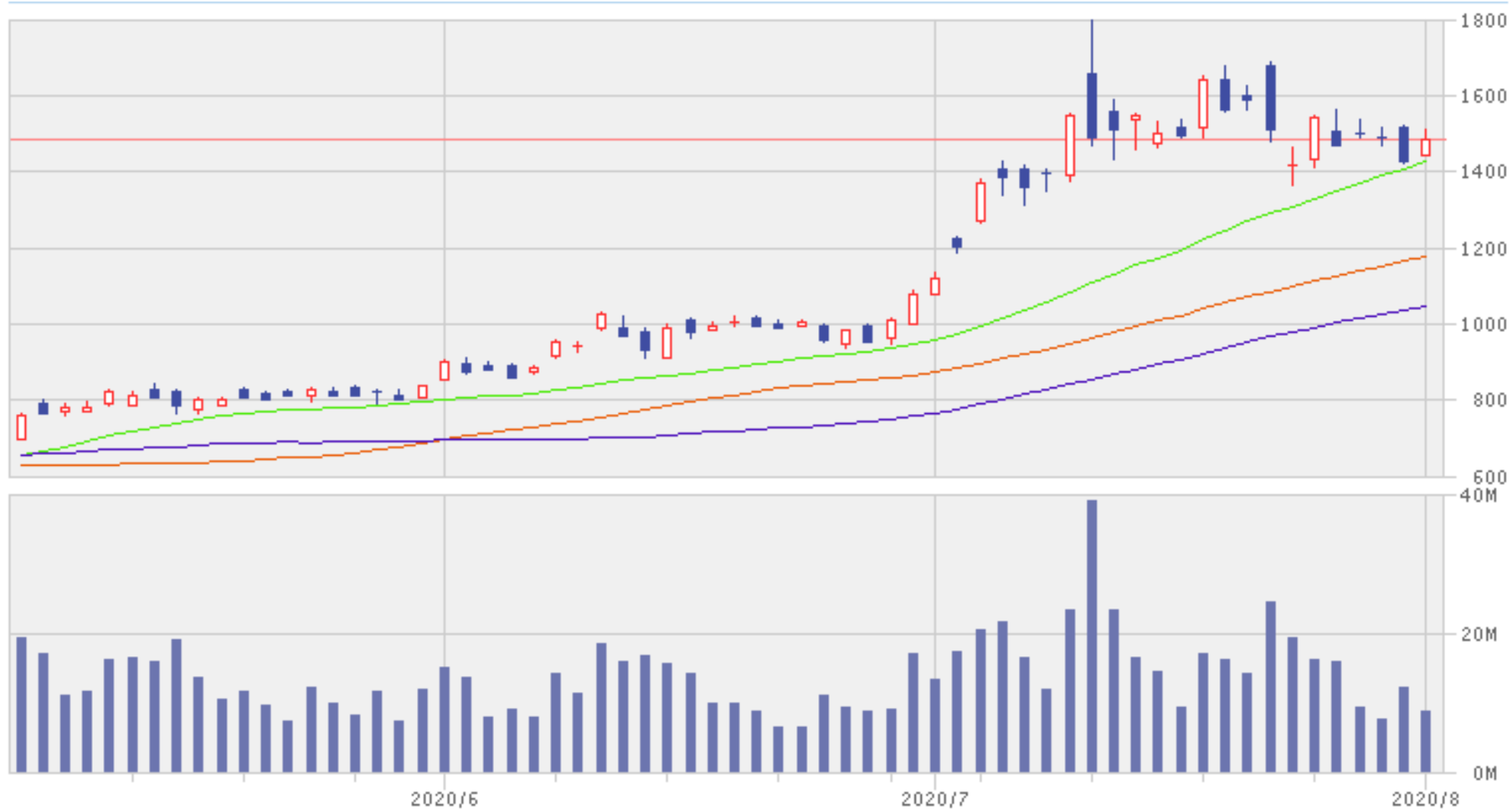
（出所）楽天証券内2020年7月27日～7月31日の米国株式売買代金買い越し金額上位10銘柄より作成。

モデルナ(MRNA)



上段: SMA 25 SMA 50 SMA 75 下段: VOLUME

テスラ(TSLA)



上段: SMA 25 SMA 50 SMA 75 下段: VOLUME

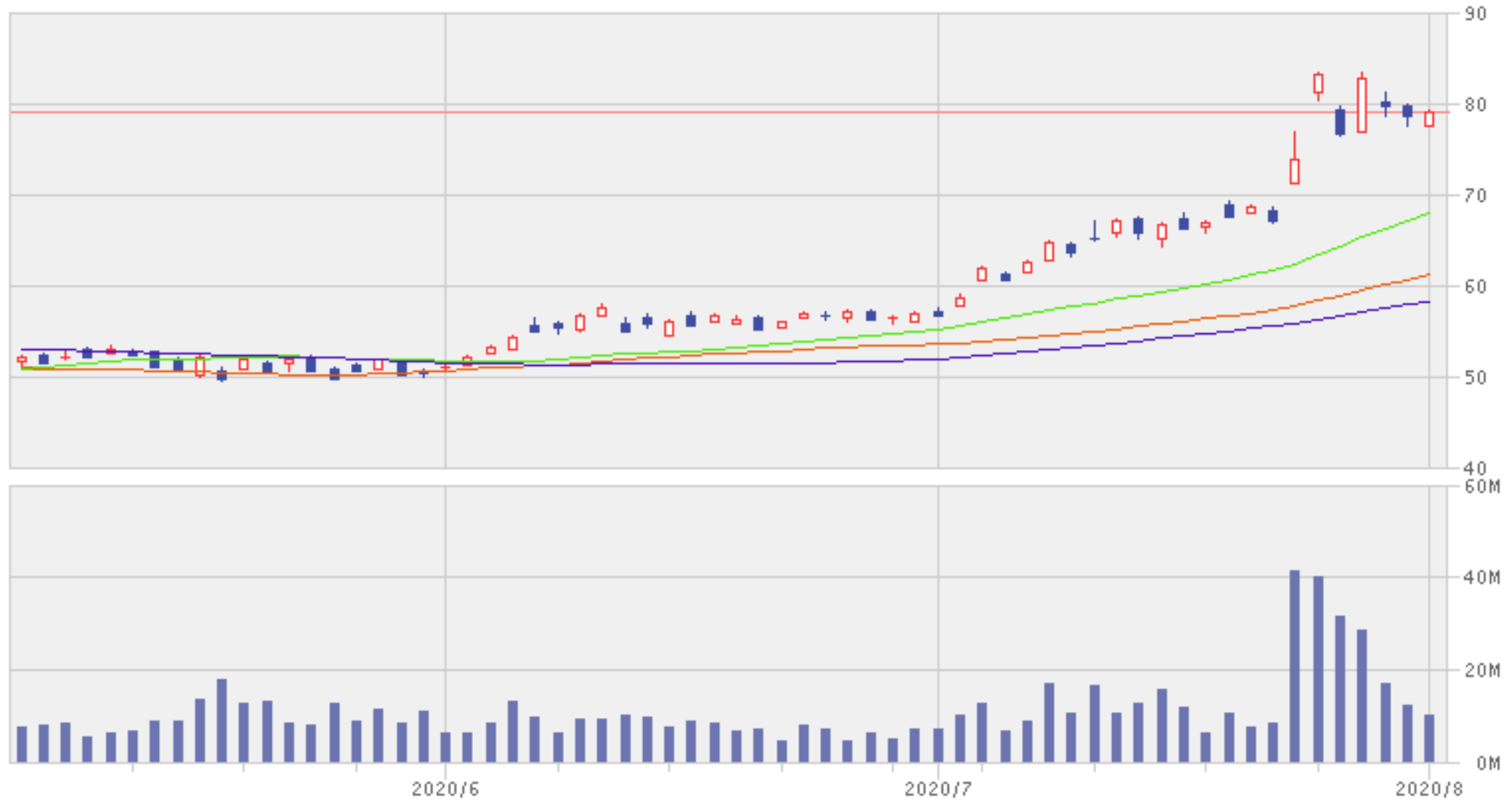
SPDR ポートフォリオS&P 500 高配当株式ETF(SPYD)



上段: SMA 25 SMA 50 SMA 75 下段: VOLUME

出所: 楽天証券ウェブサイトより (直近3カ月日足チャート)

台湾・セミコンダクター・マニュファクチャリング(TSM)



上段: SMA 25 SMA 50 SMA 75 下段: VOLUME



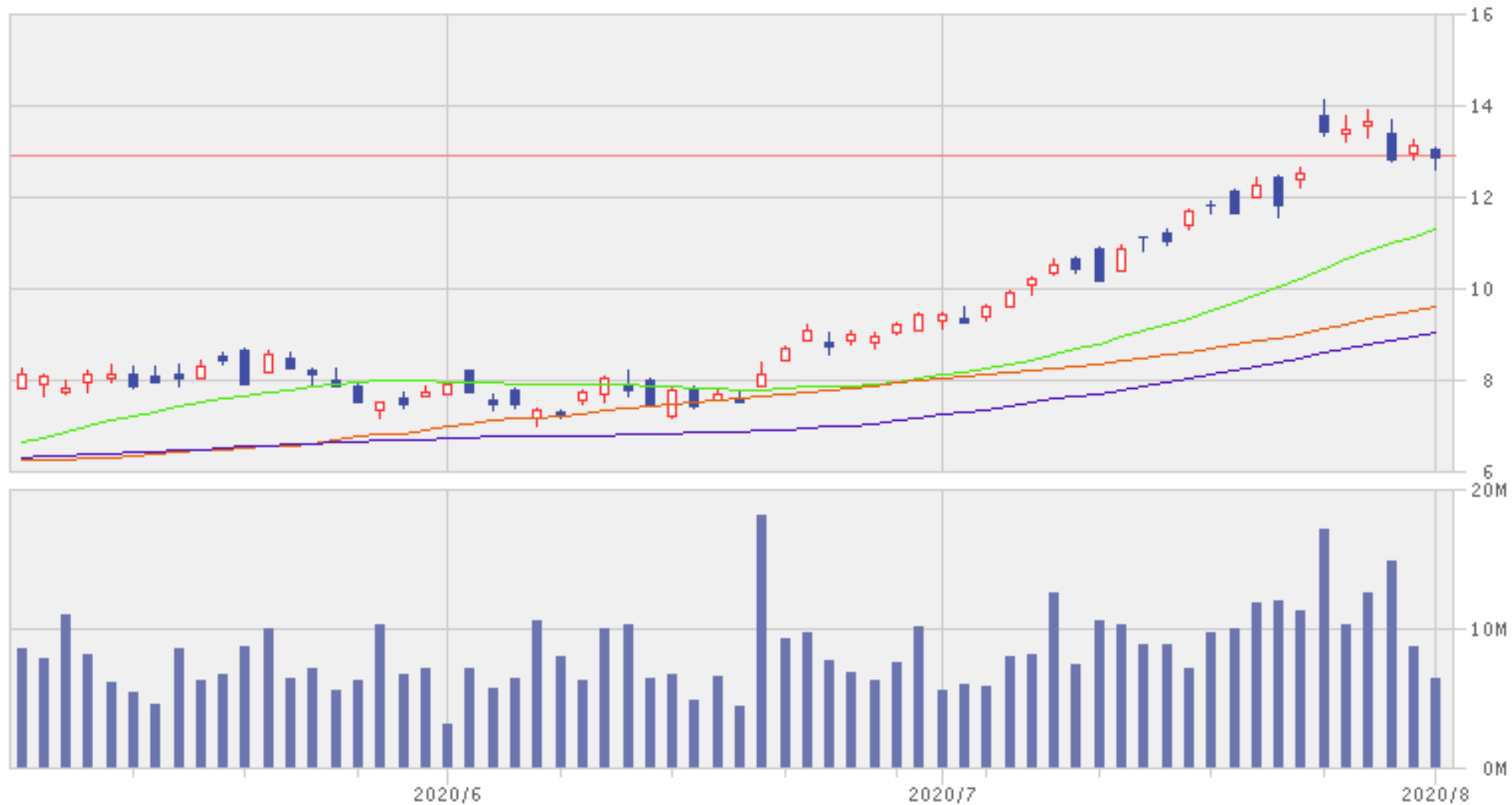
出所: 楽天証券ウェブサイトより (直近3カ月日足チャート)

インテル(INTC)



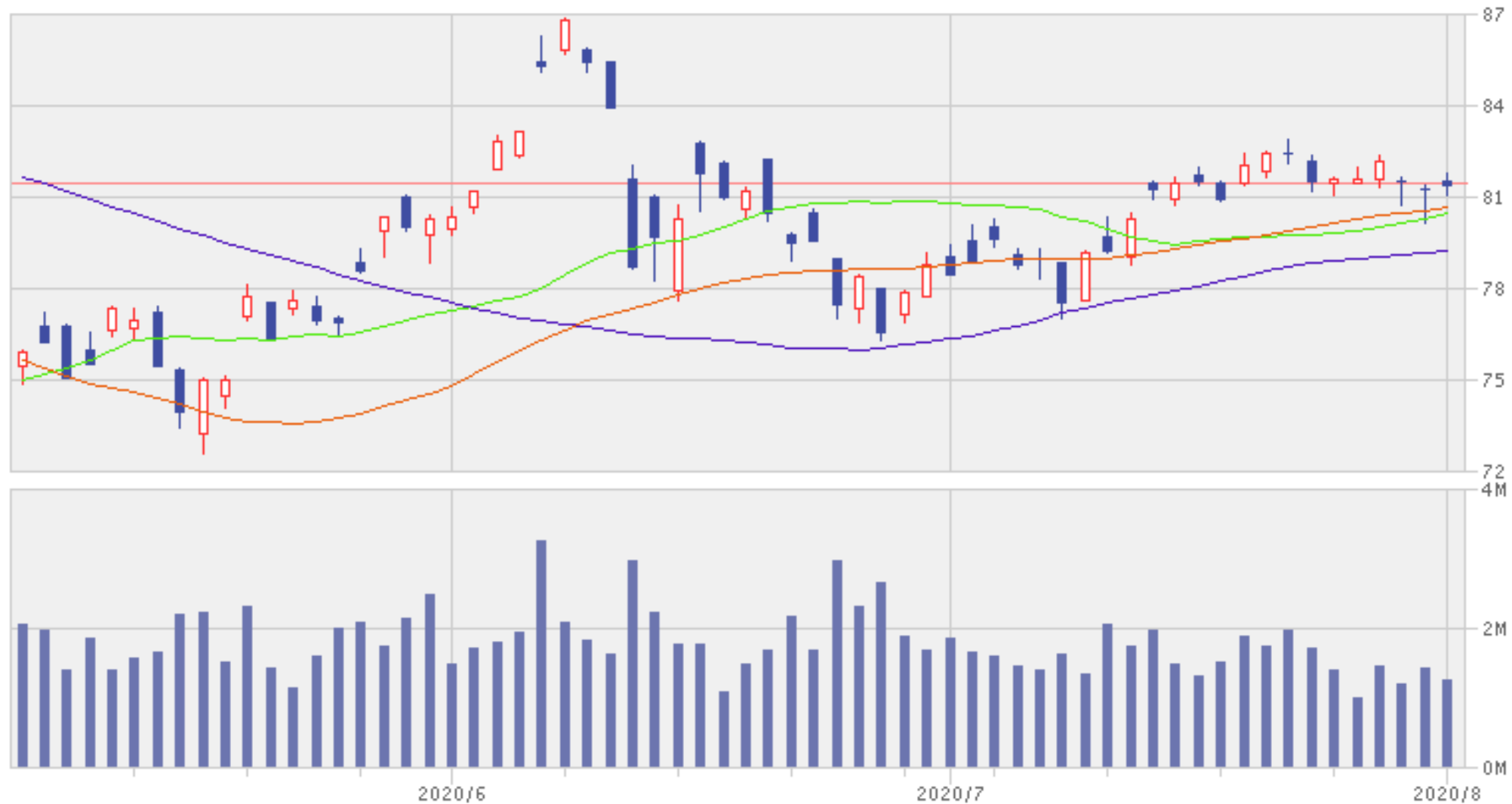
上段: SMA 25 SMA 50 SMA 75 下段: VOLUME

ゴールドフィールズ(GFI)



上段: SMA 25 SMA 50 SMA 75 下段: VOLUME

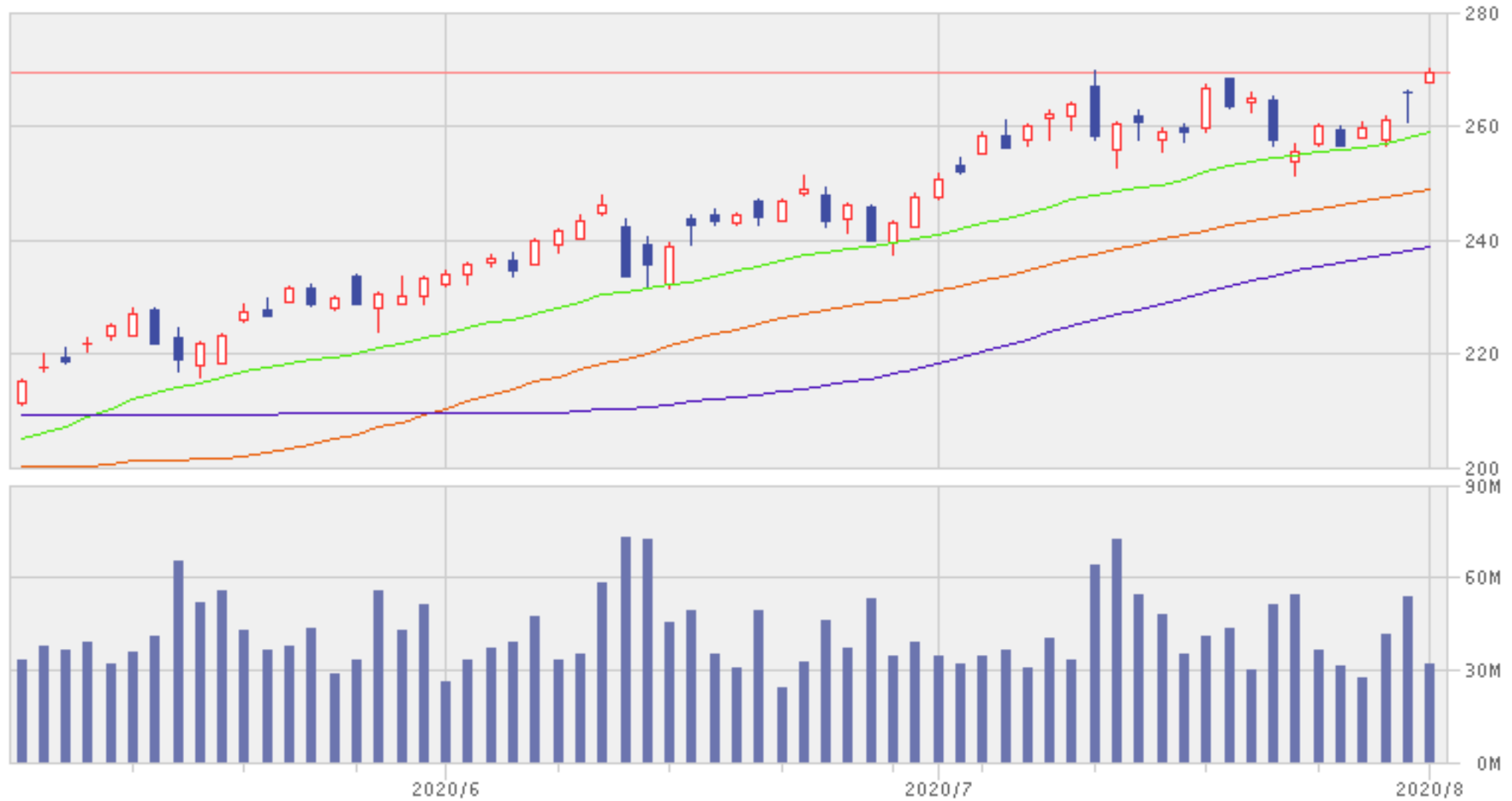
バンガード・米国高配当株式ETF(VYM)



上段: SMA 25 SMA 50 SMA 75 下段: VOLUME

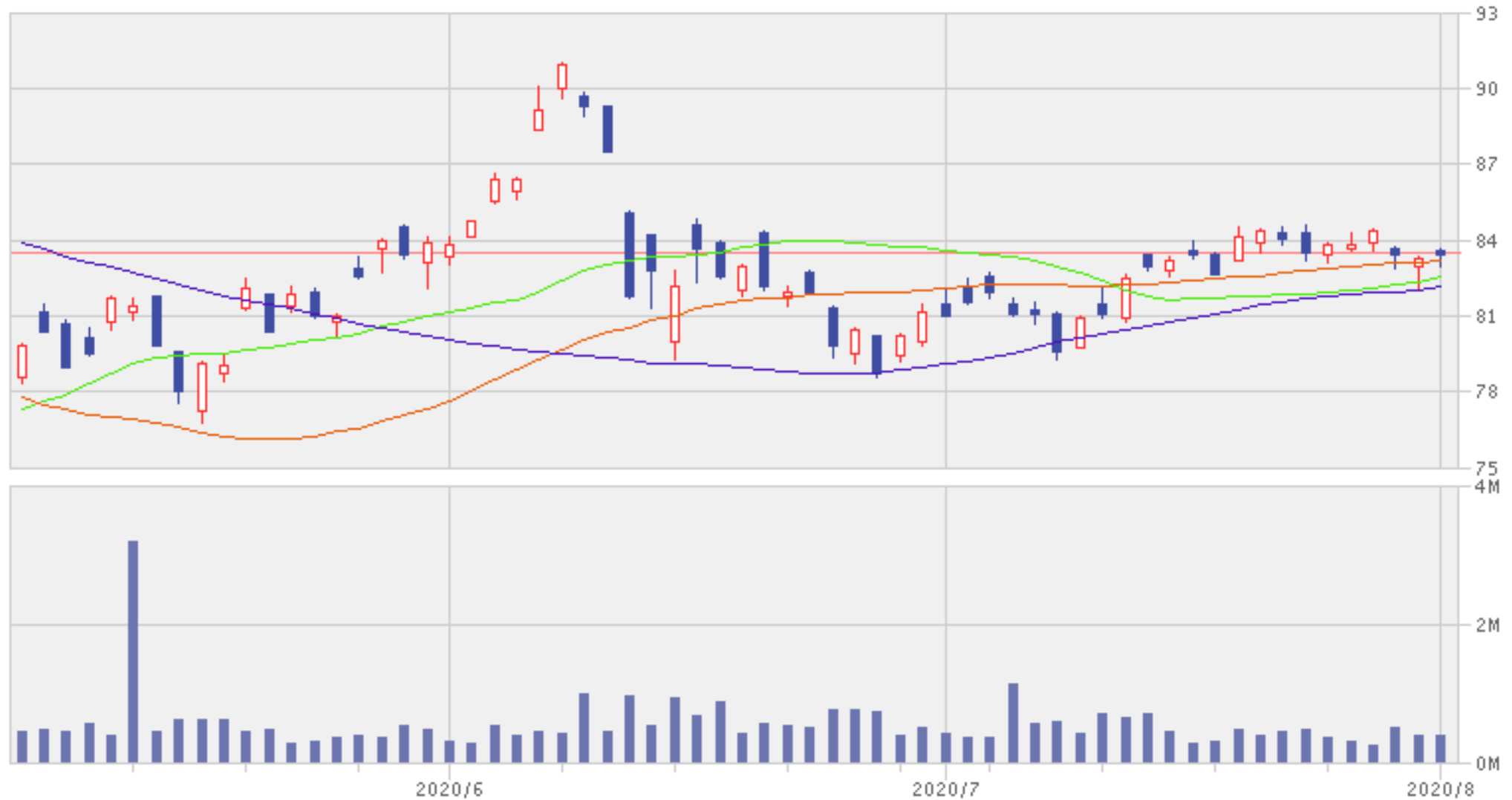
出所: 楽天証券ウェブサイトより (直近3カ月日足チャート)

インベスコQQQ 信託シリーズ1(QQQ)



出所：楽天証券ウェブサイトより（直近3カ月日足チャート）

iシェアーズ コア米国高配当株 ETF(HDV)



上段: SMA 25 SMA 50 SMA 75 下段: VOLUME



出所: 楽天証券ウェブサイトより (直近3カ月日足チャート)

エクソンモービル(XOM)



出所：楽天証券ウェブサイトより（直近3カ月日足チャート）

ご注意事項

本資料は、勉強会の為に作成されたものであり、有価証券の取引、その他の取引の勧誘を目的としたものではありません。投資に関する最終決定はお客様ご自身の判断でなさるようお願いいたします。本資料及び資料にある情報をいかなる目的で使用される場合におきましても、お客様の判断と責任において使用されるものであり、本資料及び資料にある情報の使用による結果について、当社は何らの責任を負うものではありません。

本資料で記載しております価格、数値、金利等は概算値または予測値であり、諸情勢により変化し、実際とは異なる場合がございます。また、本資料は将来の結果をお約束するものではなく、お取引をなさる際に実際に用いられる価格または数値を表すものでもございませんので、予めご了承くださいませようをお願いいたします。

投資にかかる手数料等およびリスク

【外国株式等の取引にかかるリスク】

外国株式等は、株価（価格）の変動等により損失が生じるおそれがあります。また、為替相場の変動等により損失（為替差損）が生じるおそれがあります。上場投資信託（ETF）は連動対象となっている指数や指標等の変動等、上場投資証券（ETN）は連動対象となっている指数や指標等の変動等や発行体となる金融機関の信用力悪化等、上場不動産投資信託証券（REIT）は運用不動産の価格や収益力の変動等により、損失が生じるおそれがあります。

【外国株式等の取引にかかる費用】

1回のお取引金額で手数料が決まります。

分類 取引手数料

米国株式 約定代金の0.45%（0.495%）・最低手数料：0米ドル・上限手数料：20米ドル（22米ドル）

中国株式 約定代金の0.5%（0.55%）・最低手数料：500円（550円）・上限手数料：5,000円（5,500円）

アセアン株式 約定代金の1.00%（1.10%）・最低手数料：500円（550円）・手数料上限なし

※（）内は税込金額

※当社が別途指定する銘柄の買付手数料は無料です。

※米国株式の売却時は上記の手数料に加え、別途SEC Fee（米国現地取引所手数料）がかかります。詳しくは当社ウェブページ上でご確認ください。

※中国株式・アセアン株式につきましては、カスタマーサービスセンターのオペレーター取次ぎの場合、通常の手数料に2,000円（税込2,200円）が追加されます。

ETF／ETNのリスク(抜粋)

複雑な商品設計のETF/ETNについての注意点

ETF/ETNの中には、ボラティリティ指数先物を対象としたETF/ETNやカバードコール戦略を取り入れたETF/ETNなど、先物取引やオプション取引を組入れている場合があります。そのようなETF/ETNは、先物のロールによる価格変動、対象指数等そのものの急激な値動き等によって想定外の値動きをする場合があります。

また、レバレッジ型ETF/ETNやインバース型ETF/ETNは、原指標の日々の変動率に一定の倍数を乗じて算出されるレバレッジ型指標に連動するよう運用されます。そのため、値動きや想定されるリターンは、通常のETF/ETNとは異なる特性を有しています。

複雑な商品設計のETF/ETNに投資される際は、商品設計を開示書類等でご確認していただき、十分ご理解していただいた上で投資をしてください。

ETFにおける信用リスク

リンク債型ETFやOTCデリバティブ型ETFなどにおいては、ETFが投資に用いるリンク債の発行体またはETFのOTCデリバティブ取引の相手方の財務状況の悪化などにより基準価額が大きく下落する信用リスクが存在します。これらのETFの投資にあたっては、商品設計を予めご確認する必要があります。

ETN発行体の信用リスク

ETNは、裏付となる資産を保有せず、発行体となる金融機関の信用力をもとに価格が特定の指標に連動することを保証する債券です。そのため、発行体の倒産や財務状況の悪化、信用格付の引き下げ等の影響により、ETNの価格が下落または無価値となる可能性、また、償還時に発行体が償還金額を支払わない、または支払うことができない可能性があります。このような結果、損失が生じる可能性があります。

早期償還等のその他のリスク

市場動向の急変時や資産総額が小さくなった場合など、管理会社等が運用の継続が困難であると判断した場合は、運用を終了し、繰り上げ償還をする可能性があります。取引所が定める上場廃止基準に該当した場合は、上場廃止となる可能性があります。

詳細は、当社HPの「ETF／ETNのリスク」をご覧ください。

Rakuten 楽天証券