

米国株の取扱銘柄を拡充！

【米国株式】 宇宙旅行会社ヴァージン・ギャラクティックなど300銘柄の新規取扱いを開始！

2019年11月26日

2019年11月29日（金）現地約定分から、米国に上場している株式300銘柄の取扱いを開始します。

今回、取扱いを開始する銘柄は、10月28日（月）にソーシャル・キャピタル・ヘドソフィアとの合併により上場を果たした、米国の宇宙旅行会社[ヴァージン・ギャラクティック・ホールディングス（ティッカー：SPCE）](#)などの2019年新規上場銘柄や、お客様から取扱希望をいただいていた銘柄などです。

[ヴァージン・ギャラクティック・ホールディングス（ティッカー：SPCE）](#)

英資産家リチャード・ブランソン氏が率いる米国の宇宙旅行会社。10月28日に既上場のソーシャル・キャピタル・ヘドソフィアとの合併により有人宇宙飛行を手掛ける企業として初めての上場会社となった。

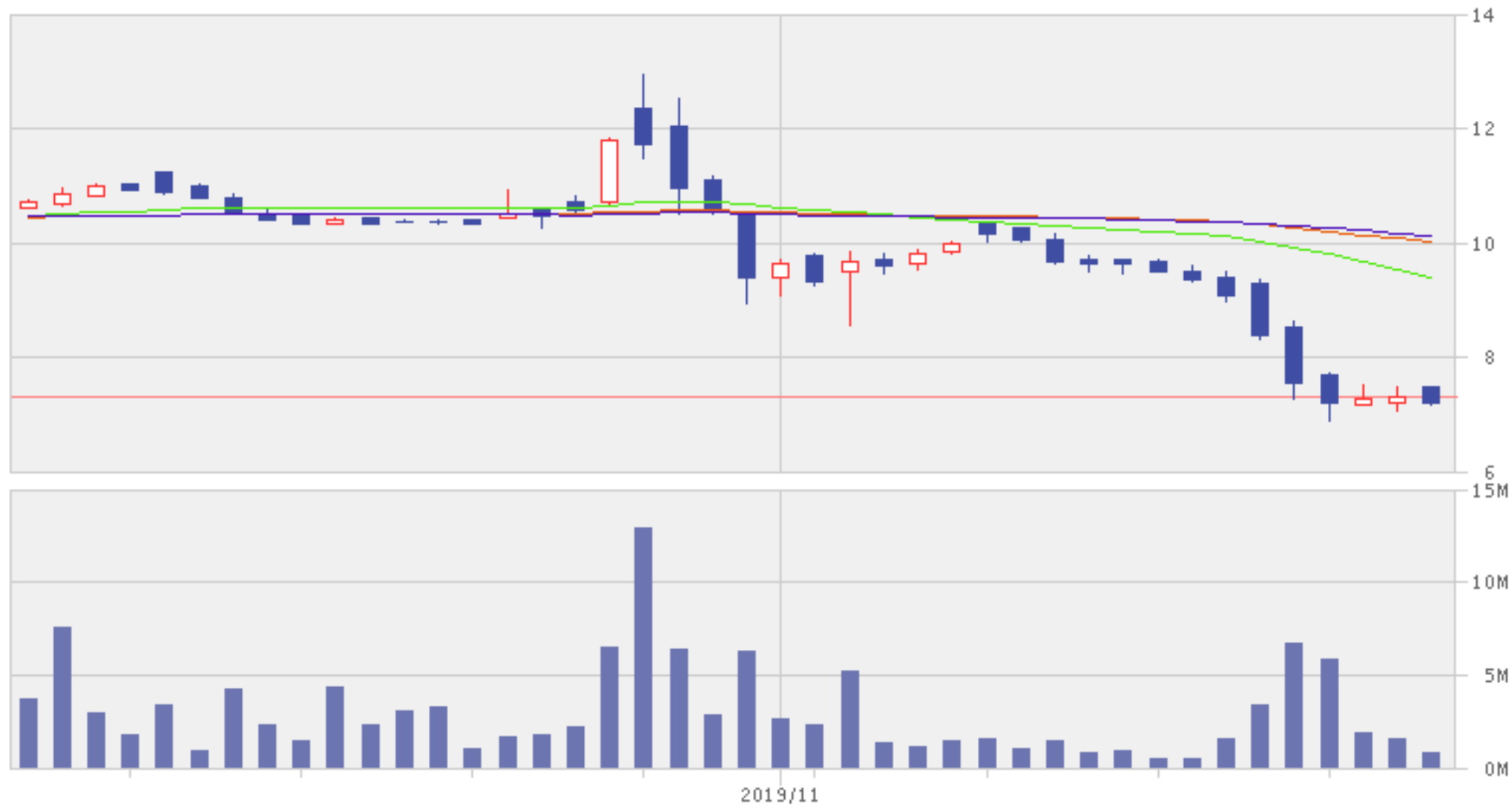
新規追加銘柄の企業概要などは、以下の新規取扱銘柄一覧のリンク先よりご参照下さい。

今後も随時、取扱い銘柄を追加していきますので、ご期待ください！

米国株の取扱銘柄を拡充！（参考5銘柄）

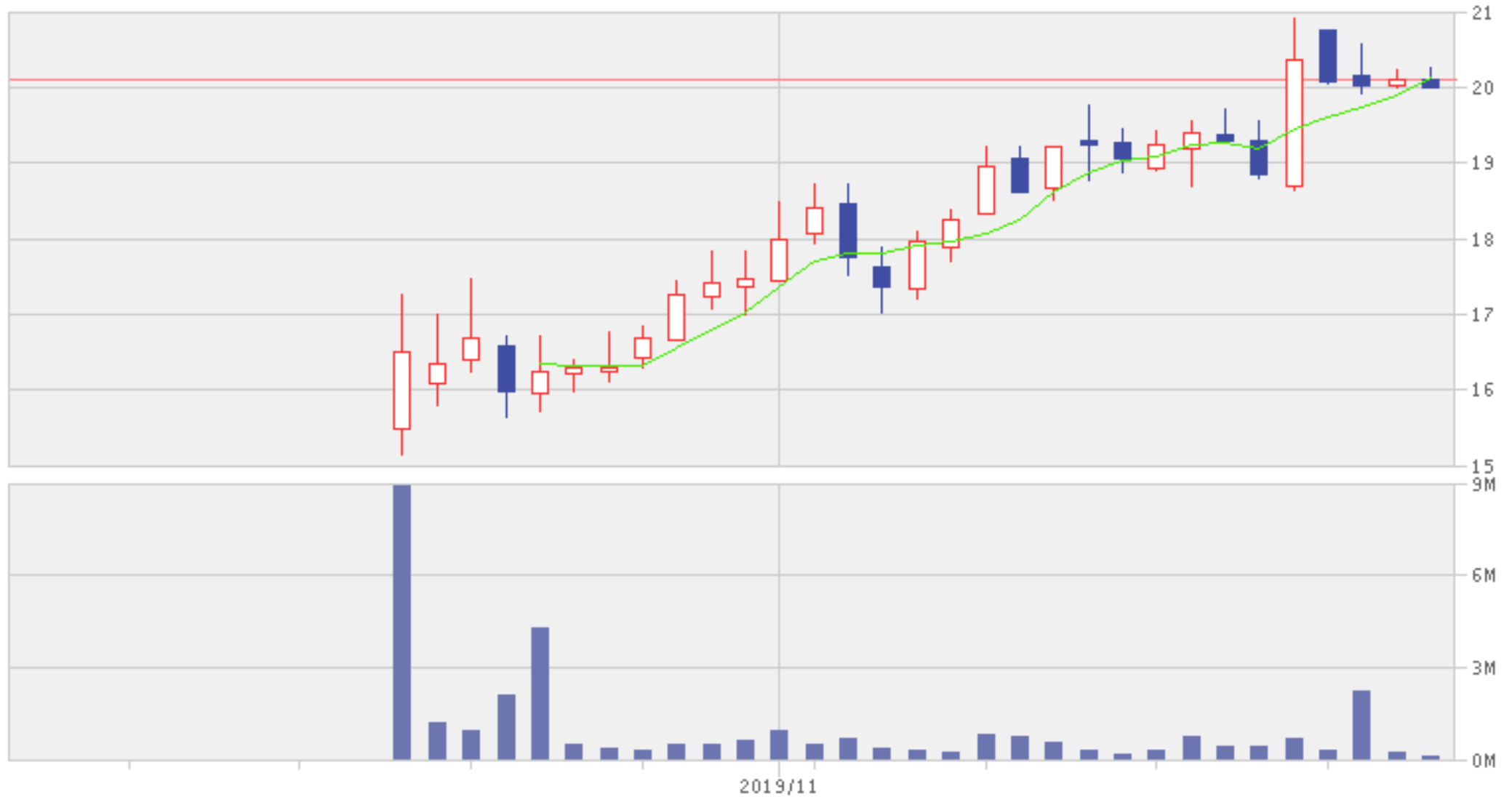
ティッカー	銘柄名	株価 (11/29終値USD)	企業概要
SPCE	ヴァージン・ギャラクティック・ホールディングス	7.25	英資産家リチャード・ブランソン氏が率いる米国の宇宙旅行会社。10月28日にソーシャル・キャピタル・ヘドソフィアとの合併により有人宇宙飛行を手掛ける企業として初めての上場会社となった。主に数分間の無重力と宇宙からの地球の眺めを含む宇宙飛行体験サービスを顧客に提供する宇宙飛行システムの開発を行う。
BRBR	ベルリング・ブランドズ	20.03	サプリメント、プロテインシェイク、プロテインパウダー、プロテインバーなどの栄養食品の製造・販売を手掛ける米国企業。「Premier Protein」、「Dymatize」、「PowerBar」などのブランドで製品を提供する。
NVST	エンビスタ・ホールディングス	28.12	歯の診断や治療で必要とされる歯科用消耗品や治療器具の製造・販売を手掛ける歯科製品メーカー。インプラントや歯列矯正、デジタルイメージ処理技術などの製品・サービスを提供する。
PGNY	プログニー	26.64	米国の不妊治療及び家族形成給付ソリューションを専門とする不妊治療給付管理会社。不妊治療において専門家と患者を結びつける役割を果たすほか、体外受精や卵子凍結保存などの処置や効果的な治療ができるよう、企業で働く人向けにアドバイスやソリューションの提供を行う。
PING	ピン・アイデンティティ	22.43	シングルサインオン（SSO）、適応型多要素認証（MFA）、アプリケーションとAPIのセキュリティ制御などを提供する米国のソフトウェア企業。同社のID管理ソフト「PingFederate」は、社内やクラウドなどの複数のIDを連携・統合することで、ユーザーに安全で快適なシステムやアプリケーションの利用を可能にする。

ヴァージン・ギャラクティック・ホールディングス (SPCE)



上段: SMA 25 SMA 50 SMA 75 下段: VOLUME

ベルリング・ブランドズ (BRBR)



上段: SMA5 下段: VOLUME

エンビスタ・ホールディングス (NVST)



上段: SMA 5 SMA 25 下段: VOLUME

(出所) 楽天証券ウェブサイト

プログニー (PGNY)



上段: SMA5 下段: VOLUME



(出所) 楽天証券ウェブサイト

ピン・アイデンティティ (PING)



上段: SMA 5 SMA 25 下段: VOLUME



(出所) 楽天証券ウェブサイト

【米国株式】 冬のボーナスキャンペーン実施中！



米国株式
冬のボーナスキャンペーン

合計50万円以上米国株式を買付で、
買付手数料が合計2,020円以上

抽選で
250
名様に

2,020ポイント
プレゼント!

キャンペーン対象期間： 2019年12月2日（月）～2020年1月6日（月） ※国内約定分

Tweet

- ※ 本キャンペーンは、延長する場合があります。
- ※ 同時期に同一商品を対象としたキャンペーンを開催している場合には、重複して特典を受けることはできません。
- ※ NISA口座でのお取引は対象外です。
- ※ 法人のお客様は対象外です。
- ※ 金融商品仲介業者（IFA）と契約のお客様は対象外です。

キャンペーン概要

エントリー期間	2019年11月29日（金）10:00～2020年1月6日（月）10:00
キャンペーン対象期間	2019年12月2日（月）～2020年1月6日（月）※国内約定分 ※ 期間指定注文で発注してもキャンペーン期間内に約定しなければ、キャンペーン対象とはなりません。
キャンペーン対象者	キャンペーン期間中にエントリーし、米国株式（ETF/ETN含む）を合計50万円以上買付し、買付手数料が合計2,020円以上のお客様。 ※ キャンペーン対象となるのは、特定口座、一般口座、未成年口座でのお取引です。 ※ キャンペーン条件達成の基準は、キャンペーン期間中の買付受渡代金の合計額（円貨額）と買付手数料の合計額（円貨額）で判定します。外貨決済の場合は、国内約定日の適用為替レートで円貨額の受渡代金と円貨額の取引手数料を算出します。 ※ 円貨決済で取引する場合、注文確認画面で表示される参考受渡代金は、参考為替レートに1.05を掛けた為替レートをを用いて算出しているため、実際の受渡代金とは異なりますのでご注意ください。 ※ NISA口座でのお取引は対象外です。 ※ 法人のお客様は対象外です。 ※ 金融商品仲介業者（IFA）と契約のお客様は対象外です。
キャンペーン対象銘柄	米国株式全銘柄（ETF/ETNを含む）
賞品	抽選で250名様に2,020ポイントをプレゼント！ ※ 楽天証券で受け取ったポイントは、楽天スーパーポイントへ1：1の割合で交換できます。交換する際は、あらかじめ楽天市場会員への登録が必要です。交換する方法は こちら をご覧ください。
ポイント付与時期	ポイントの付与は、2020年2月下旬（予定）です。
ご注意事項	※ 楽天証券に口座をお持ちでない方は、お早めに口座開設手続きをお願いいたします。口座開設のお手続きは1週間から2週間程度かかります。 ※ 本キャンペーンにはエントリーが必要です。 ※ エントリーは、キャンペーン期間中であればいつでも可能です。取引との前後は問いません。 ※ 金融商品仲介業者（IFA）と契約のお客様はキャンペーン対象外となります。 ※ NISA口座でのお取引、法人のお客様は対象外となります。 ※ 本キャンペーンは、予告なく変更・延長もしくは中止する場合があります。

ご注意事項

本資料は、有価証券の取引、その他の取引の勧誘を目的としたものではありません。投資に関する最終決定はお客様ご自身の判断でなさるようお願いいたします。本資料及び資料にある情報をいかなる目的で使用される場合におきましても、お客様の判断と責任において使用されるものであり、本資料及び資料にある情報の使用による結果について、当社は何らの責任を負うものではありません。

本資料で記載しております価格、数値、金利等は概算値または予測値であり、諸情勢により変化し、実際とは異なる場合がございます。また、本資料は将来の結果をお約束するものではなく、お取引をなさる際に実際に用いられる価格または数値を表すものでもございませんので、予めご了承くださいませようお願いいたします。

投資にかかる手数料等およびリスク

【外国株式等の取引にかかるリスク】

外国株式等は、株価（価格）の変動等により損失が生じるおそれがあります。また、為替相場の変動等により損失（為替差損）が生じるおそれがあります。上場投資信託（ETF）は連動対象となっている指数や指標等の変動等、上場投資証券（ETN）は連動対象となっている指数や指標等の変動等や発行体となる金融機関の信用力悪化等、上場不動産投資信託証券（REIT）は運用不動産の価格や収益力の変動等により、損失が生じるおそれがあります。

【外国株式等の取引にかかる費用】

1回のお取引金額で手数料が決まります。

米国株式 約定代金の0.45%（0.495%）・最低手数料：0米ドル・上限手数料：20米ドル（22米ドル）

中国株式 約定代金の0.5%（0.55%）・最低手数料：500円（550円）・上限手数料：5,000円（5,500円）

アセアン株式 約定代金の1.00%（1.10%）・最低手数料：500円（550円）・手数料上限なし
※（）内は税込金額

※米国株式の売却時は上記の手数料に加え、別途SEC Fee（米国現地取引所手数料）がかかります。詳しくは当社ウェブページ上でご確認ください。

※中国株式・アセアン株式につきましては、カスタマーサービスセンターのオペレーター取次ぎの場合、通常の手数料に2,000円（税込2,200円）が追加されます。

ETF／ETNのリスク(抜粋)

複雑な商品設計のETF/ETNについての注意点

ETF/ETNの中には、ボラテリティ指数先物を対象としたETF/ETNやカバードコール戦略を取り入れたETF/ETNなど、先物取引やオプション取引を組入れている場合があります。そのようなETF/ETNは、先物のロールによる価格変動、対象指数等そのものの急激な値動き等によって想定外の値動きをする場合があります。

また、レバレッジ型ETF/ETNやインバース型ETF/ETNは、原指標の日々の変動率に一定の倍数を乗じて算出されるレバレッジ型指標に連動するよう運用されます。そのため、値動きや想定されるリターンは、通常のETF/ETNとは異なる特性を有しています。

複雑な商品設計のETF/ETNに投資される際は、商品設計を開示書類等でご確認していただき、十分ご理解していただいた上で投資をしてください。

ETFにおける信用リスク

リンク債型ETFやOTCデリバティブ型ETFなどにおいては、ETFが投資に用いるリンク債の発行体またはETFのOTCデリバティブ取引の相手方の財務状況の悪化などにより基準価額が大きく下落する信用リスクが存在します。これらのETFの投資にあたっては、商品設計を予めご確認する必要があります。

ETN発行体の信用リスク

ETNは、裏付となる資産を保有せず、発行体となる金融機関の信用力をもとに価格が特定の指標に連動することを保証する債券です。そのため、発行体の倒産や財務状況の悪化、信用格付の引き下げ等の影響により、ETNの価格が下落または無価値となる可能性、また、償還時に発行体が償還金額を支払わない、または支払うことができない可能性があります。このような結果、損失が生じる可能性があります。

早期償還等のその他のリスク

市場動向の急変時や資産総額が小さくなった場合など、管理会社等が運用の継続が困難であると判断した場合は、運用を終了し、繰り上げ償還をする可能性があります。取引所が定める上場廃止基準に該当した場合などは、上場廃止となる可能性があります。

詳細は、当社HPの「ETF／ETNのリスク」をご覧ください。