

2019年10月9日

「難しい相場もスキルで勝つ!？」 塩漬け銘柄を貯めこまないための投資のヒント

楽天証券株式会社

株式・デリバティブ事業本部長

土居 雅紹

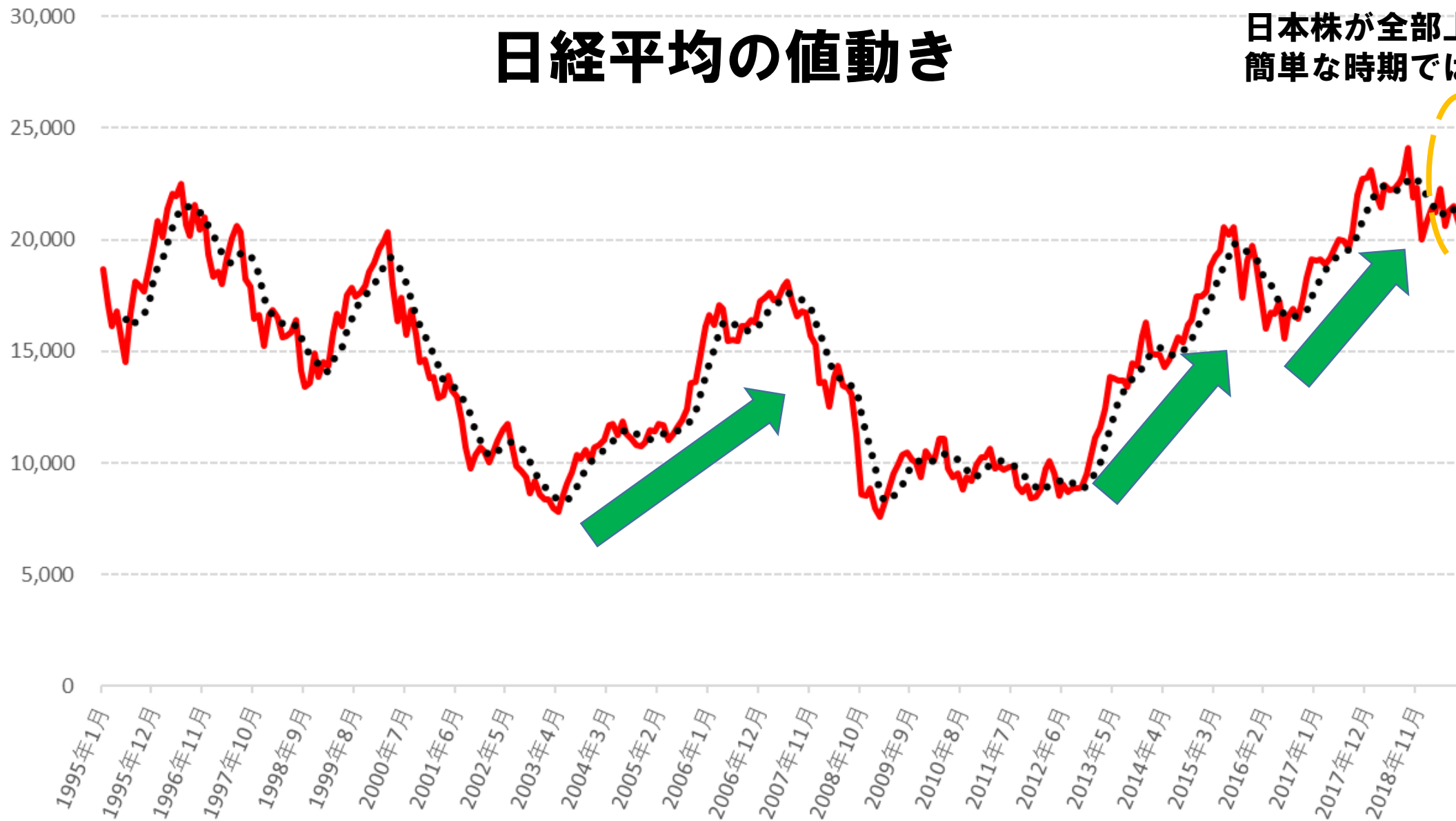
ご注意事項

本資料は、有価証券の取引、その他の取引の勧誘を目的としたものではありません。投資に関する最終決定はお客様ご自身の判断でなさるようお願いいたします。本資料及び資料にある情報をいかなる目的で使用される場合におきましても、お客様の判断と責任において使用されるものであり、本資料及び資料にある情報の使用による結果について、当社は何らの責任を負うものではありません。

本資料で記載しております価格、数値、金利等は概算値または予測値であり、諸情勢により変化し、実際とは異なる場合がございます。また、本資料は将来の結果をお約束するものではなく、お取引をなさる際に実際に用いられる価格または数値を表すものでもございませんので、予めご了承くださいようをお願いいたします。

日経平均の値動き

日本株が全部上がる
簡単な時期ではなさそう



今後の要注意イベント

2019年10月末 Brexit強行？

2020年1月 台湾総統選挙

Windows7 延長サポート終了

2020年4月 韓国第21代総選挙

2020年6月 キャッシュレスポイント還元終了

2020年7月24日～8月9日 東京オリンピック

2020年11月3日 米国大統領選挙

投資判断を分解すると…

何に

投資対象
銘柄

いつ

需給
タイミング
仕掛け
IN

どうやって

売買スキル
手仕舞い
OUT

投資判断の3要素

銘柄

IN

OUT

FX



日経先物



パッシブ



個別株投資は？

投資判断の3要素

銘柄

IN

OUT

株式投資
の事例

好業績

順張り

小型急成長

逆張り

割安

イベント

高配当

ここを考えていない
ことが多い

損小利大

手仕舞いルールを考えていないと…



ちょっとでも利益が出ていたらすぐに売って利益を確定したくなる

大きな損失が出ると、戻るまで待っていたくなる

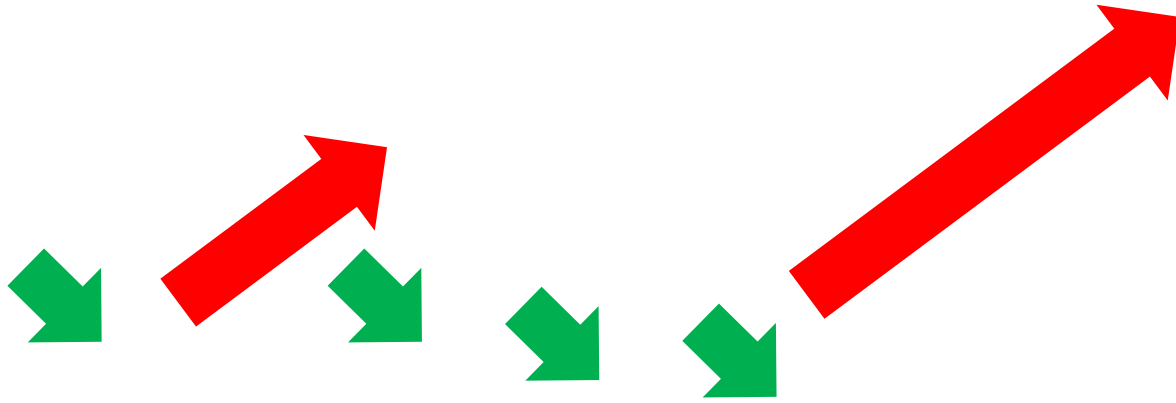
結果として、損失が出ている銘柄だけ残る！

人間の脳の作りがこの行動の原因（行動心理学）

- ⇒ 意識しなければ自然にこの行動になる
- ⇒ 保有銘柄が塩漬け銘柄だらけになる

損を小さく押さえて、利を伸ばす

- 損失は小さく抑えて耐える
- 利益確定は我慢に我慢
- 勝てるときに大きく勝つ



これが理想だが…

なにせ「感情」「本能」の逆を行く行動
なので、淡々と取引できるようになるの
は難しい

そこで、マーケットスピードIIの トレイリング注文！

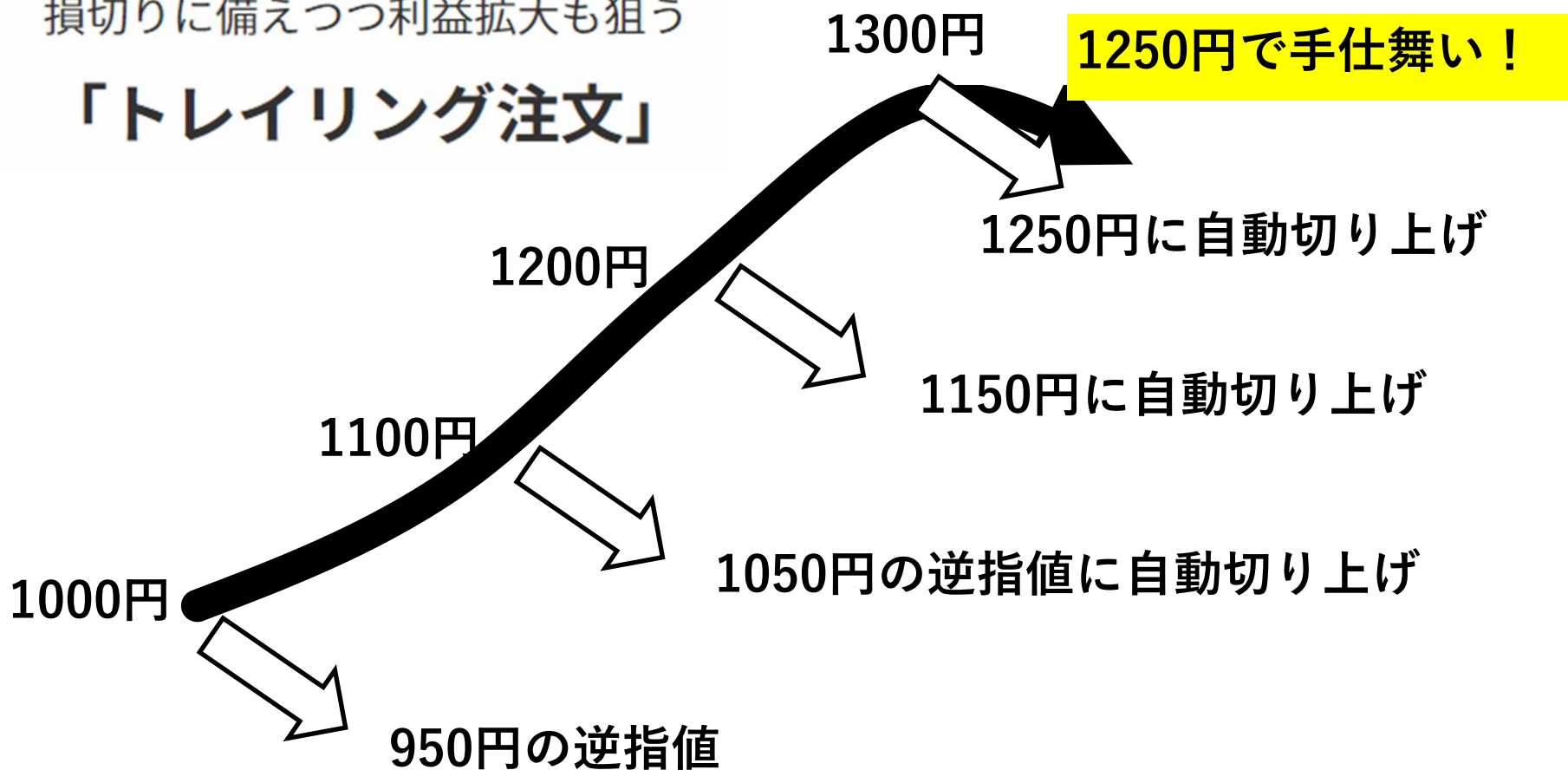
= トレイリングストップ、トレール



トレンドに乗って逆指値を自動修正 敏腕トレーダーの手法を実現！

損切りに備えつつ利益拡大も狙う

「トレイリング注文」



現物売り注文

コード	銘柄名	口座区分	現保有数量(株/口)	平均取得価格(円)
4755	楽天	特定	1,100	700.73
6432	竹内製作所	特定	100	2,766.68
6758	ソニー	一般	3,000	5,000.41

項目	値	時間	売数量	値段	買数量
4755 楽天	788.7	10:26			
前日比	-0.8	-0.10%			
前日終値 C	789.5	07:26	2,700	789.2	
始値	781.4	09:00	1,900	789.1	
高値	788.8	10:13	17,400	789.0	
安値	777.2	09:02	1,800	788.9	
出来高	2,698,500		700	788.8	
先打代全	2,113,327			788.6	700
VWAP	783.1489			788.5	1,200
僅用売	2,433,400			788.4	4,200
僅用買	17,440,400			788.3	5,600
PER	14.39			788.2	1,300
PBR	1.55				

トレイリング
 市場

数量 株/口 小元株数 100

初期条件
 市場価格が 円 以下なら成行(本日中)で執行する
 価格制限 632.3 ~ 932.3円 呼値 0.1円

トレイリング条件
 市場価格が 円 になったらトレイリングを開始し
 円 下がったら成行(本日中)で執行する

有効期間 2018/07/27(全)

口座区分 特定 税区分 取扱いなし

※アルゴ注文は警報条件に依存し、執行されるまでは予約扱いとなります。
 ※市場価格が約定価格に到達するインクワイアー価格を収束していないことによる約定の遅延はございません。

約定両方を省略

ステップ2
アルゴ注文の
「トレイリング」
を選択して、
手仕舞いの条件を
設定する

銘柄

IN

OUT

好業績

順張り

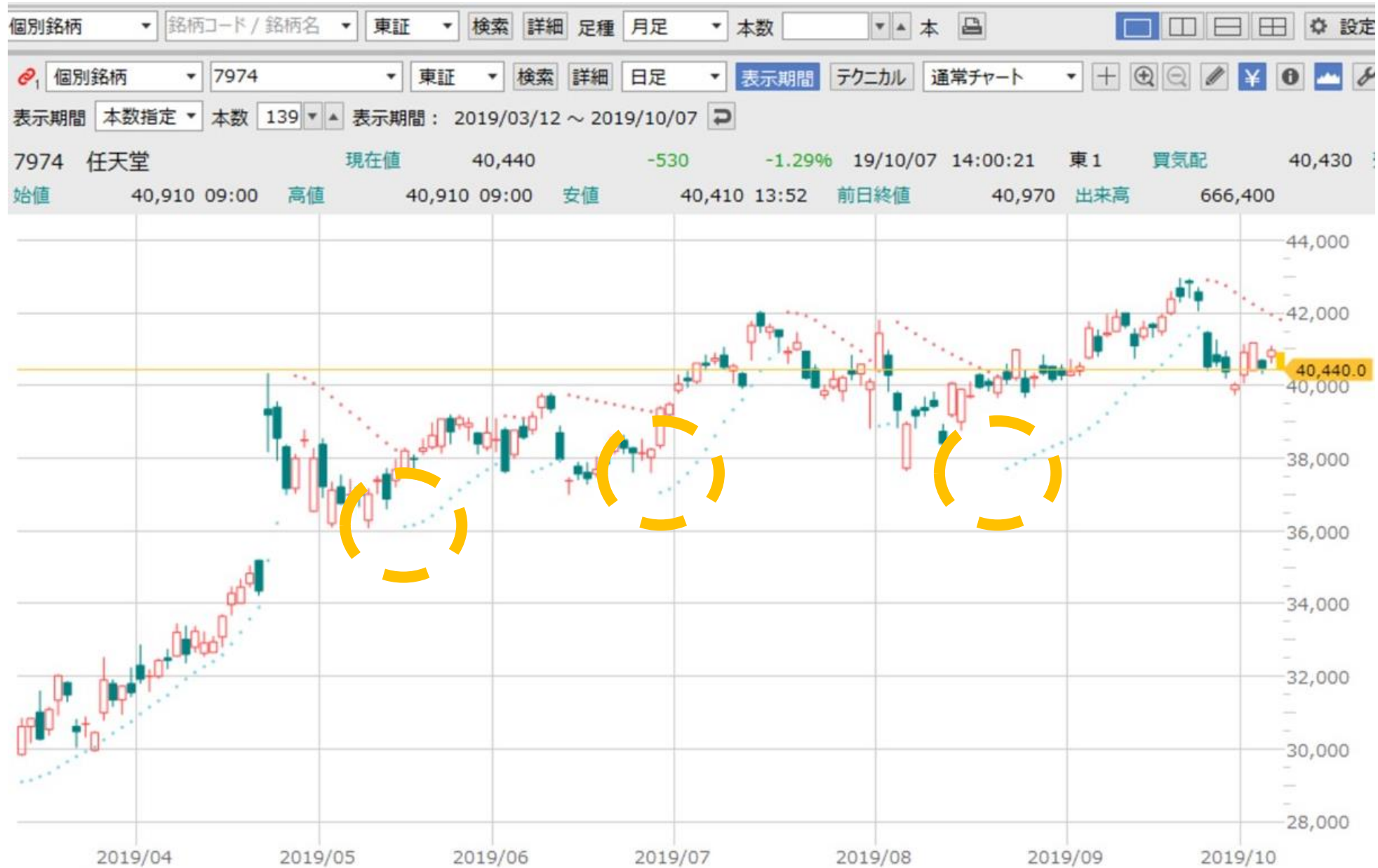
損小利大

業績上向き

上昇トレンド

**トレイリング
注文を使う
[7%-10%]**

順張りタイミングのヒント1: パラボリック



順張りタイミングのヒント2: ゴールデンクロス



順張りタイミングのヒント3: 一目均衡表の「雲抜け」

