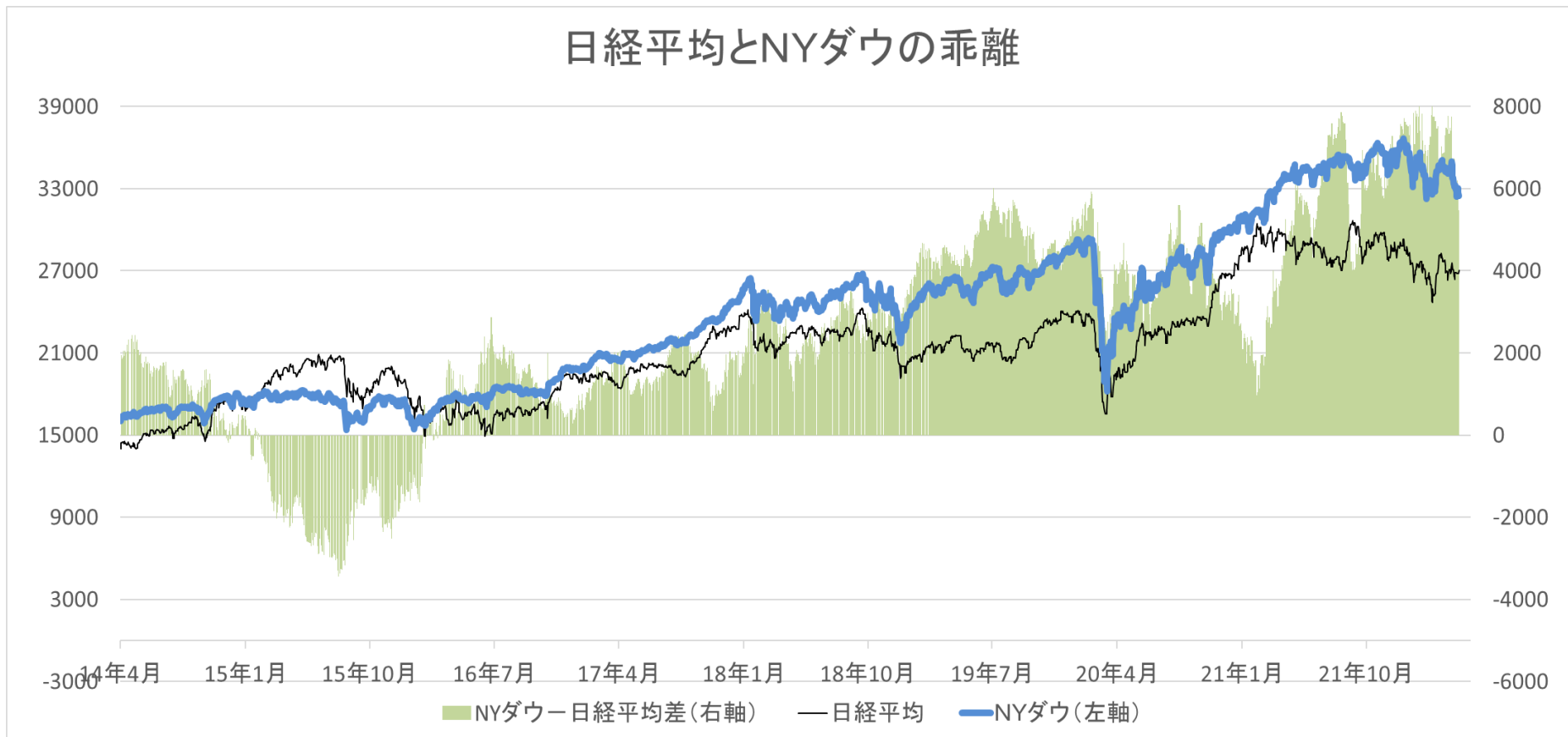


NYダウ、日経平均のペアトレード

- NYダウ売り、日経平均買い
 - スプレッドの拡大に着目

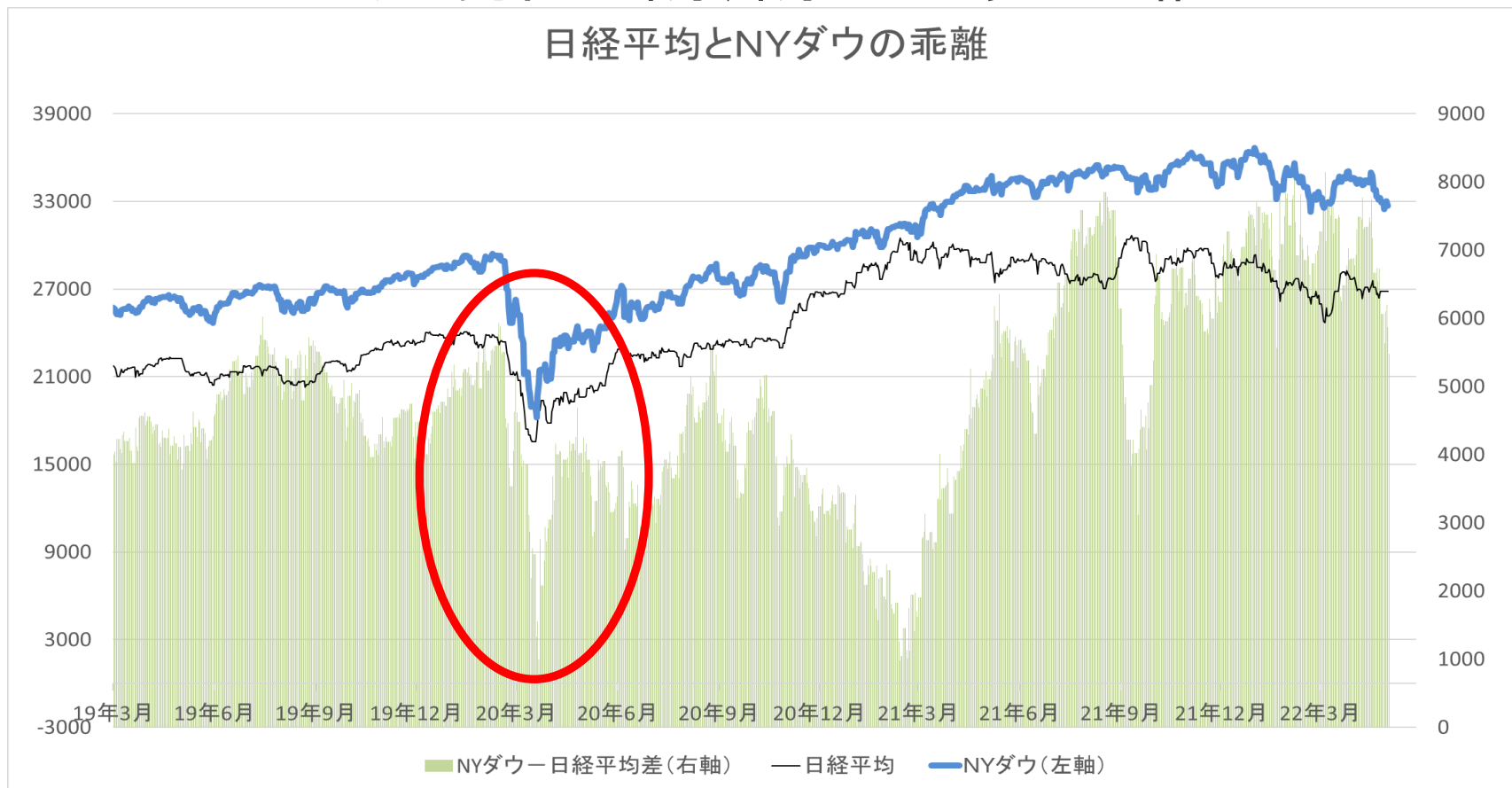


NYダウ、日経平均のペアトレード

➤ NYダウ売り、日経平均買い

→ 日経平均：上値重いが、底堅い

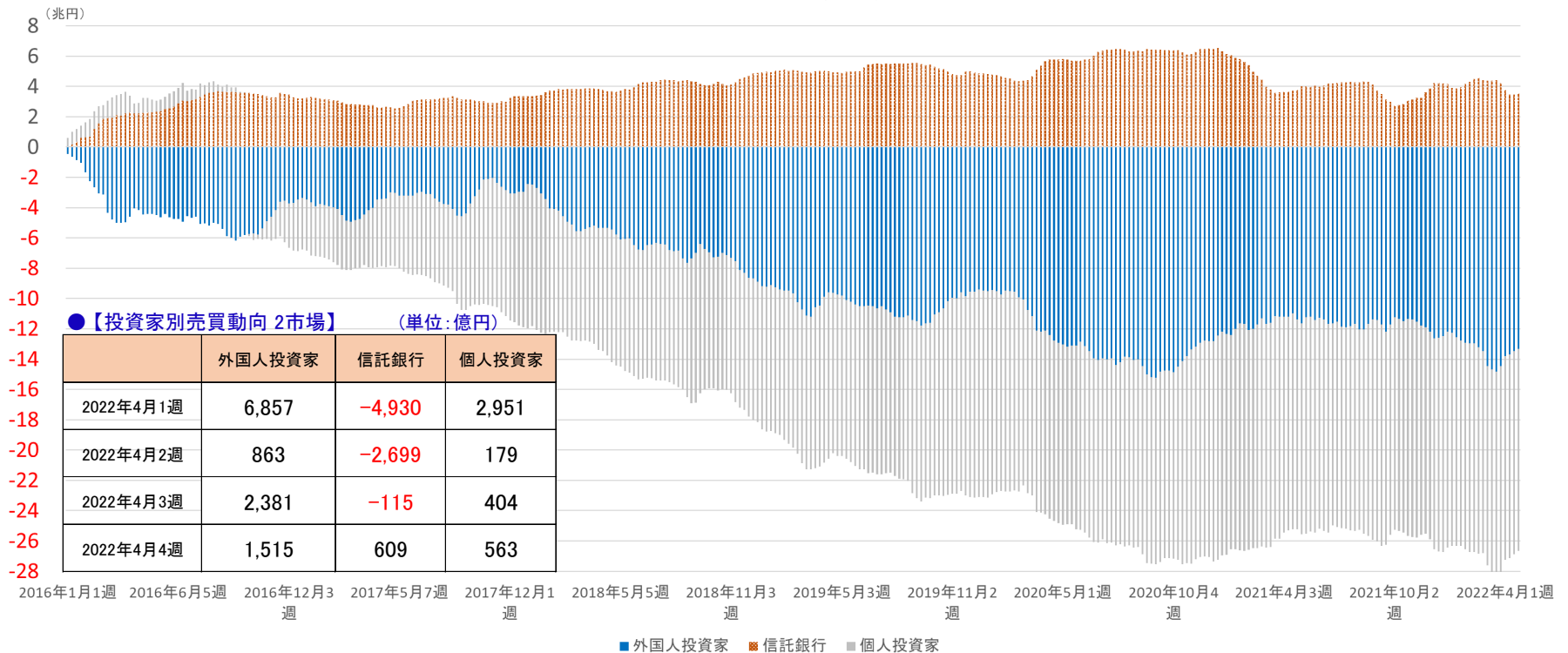
→ NYダウ：現在堅調、調整があれば幅が出る



投資家別売買動向

- 昨年は外国人投資家の売りが続いたが年末買いに転換
- 外国人投資家動向のトレンドに注意。足元買い越し基調。

投資家別売買動向



(出所: 日本取引所グループ「投資部門別売買動向」よりこころトレード研究所作成)

ドルベース日経平均推移

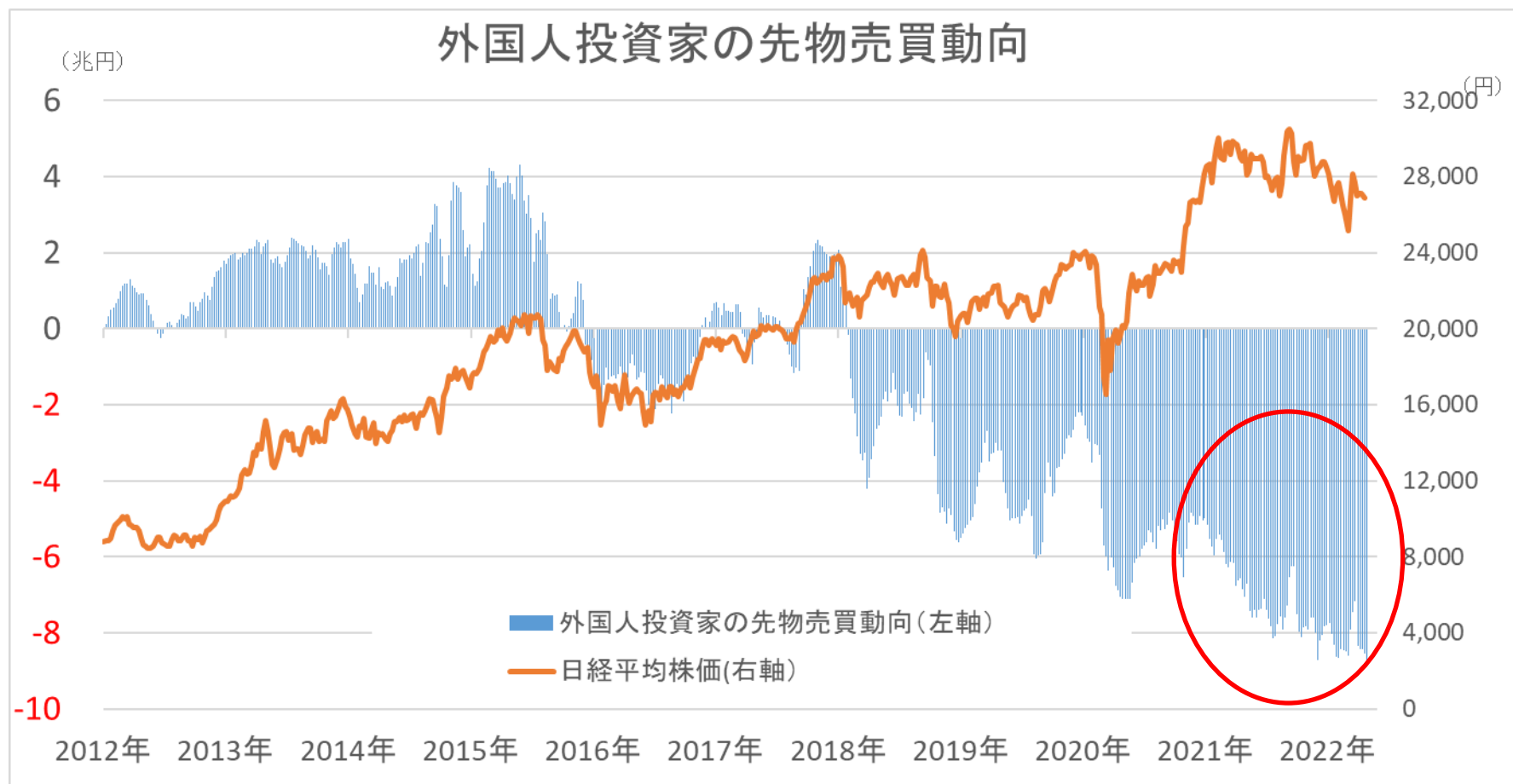
- 円安によりドルベースの日経平均株価の動きは芳しくない
- 日本株を売る理由、これから買う理由になるか



(出所: 日本取引所グループ等よりこころトレード研究所作成)

先物売買動向(外国人投資家)

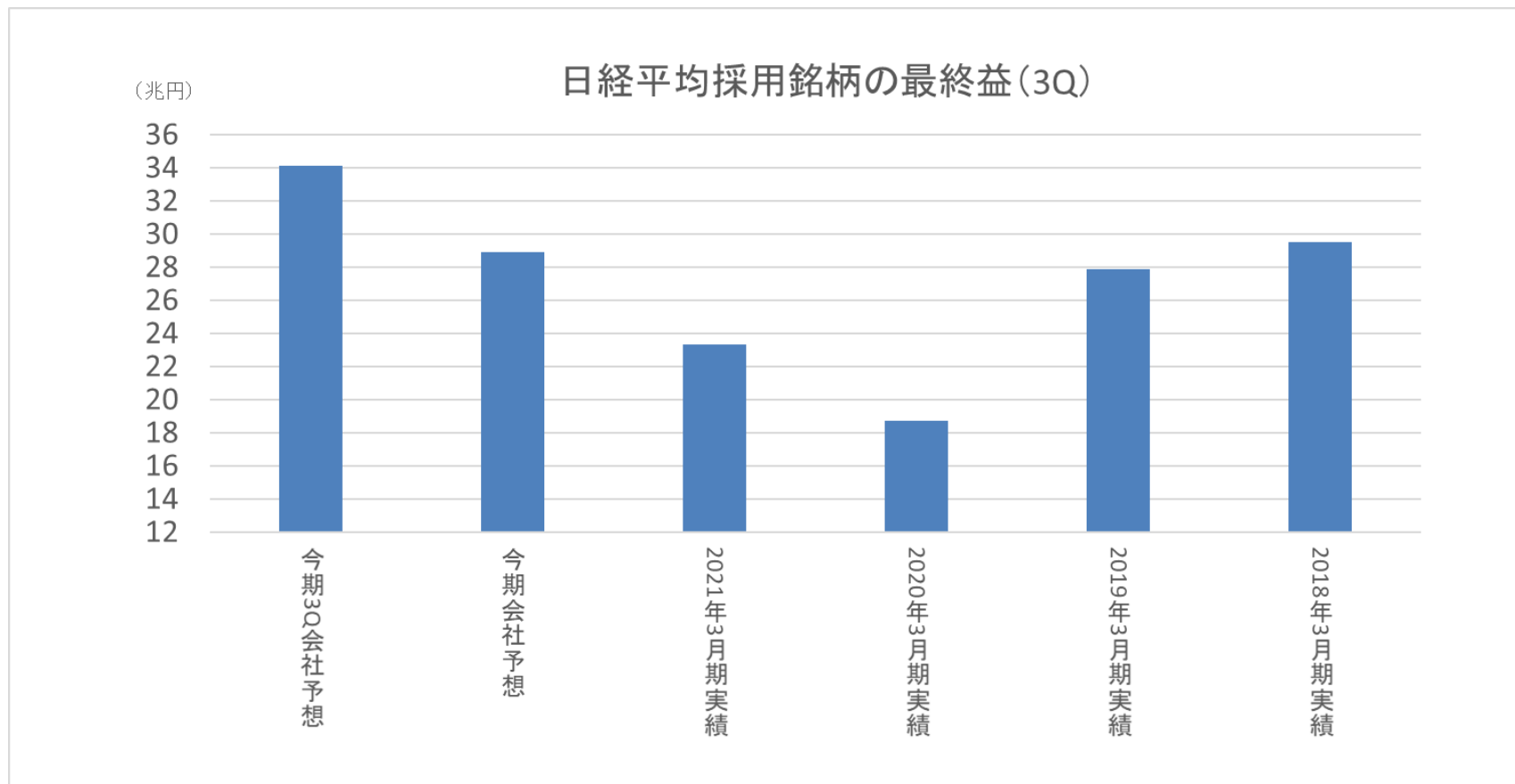
- 一昨年(2021年)は外国人投資家が約3兆円ほど買い越し
- 一昨年末(2021年末)から約5兆円売り越し1兆2千8百億円売り



(出所:JPXよりこころトレード研究所作成)

今期の日経平均採用銘柄業績予想

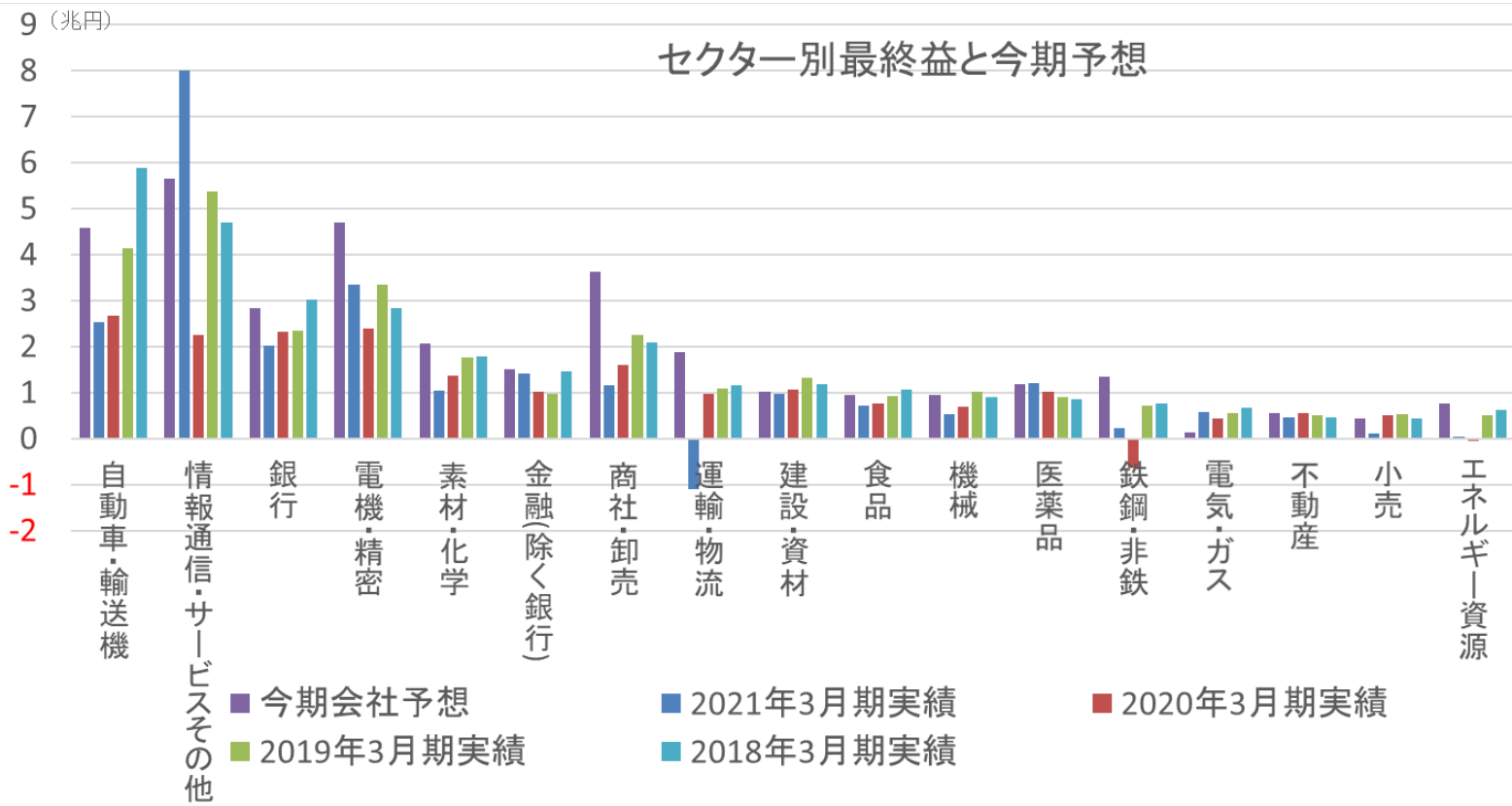
- 2Qで最高益予想となった
- 2Qから7%の上方修正となった



(出所:各会社予想等から作成)

セクター別最終益予想（日経平均採用銘柄）

- 2018年3月期がピークだったが2Qで最高益更新
- 前期はソフトバンクの利益が貢献



(出所:各社会社予想等から作成)

米国2022年1Q決算動向

● 好調だった。約8割の企業が一株利益予想を上回った

- 5/6日現在S&P500企業の約87%が開示
 - 約80%が一株利益予想を上回る
 - 1Qの業績予想は伸び続けた
 - ※ 3/31+4.6%、4/15+5.1%、4/22+6.6%予想、4/28+7.1%
5/6+9.1%予想
- 今期業績は+10.2%、来期は+10.4%予想
- 1Qの増益予想セクター
 - 石油、鉱業、素材、不動産、ヘルスケア、公益、情報技術などがS&P500種の平均を上回った

足元の状況

● 地政学的リスク・金利を注視 米国:インフレ、日本:円安

- 足元の状況を点検: 米国
 - 金融引き締め: 先の利上げ織り込み。利上げ幅0.5%?
 - 金利動向、原油高、労働市場改善、ウクライナ情勢注視
 - 業績: 1Q決算悪くない。今期も10%程度の増益予想
- 足元の状況を点検: 日本
 - 円安の影響を注視
 - 業績期待: 進捗率良い。4Q開示まで上方修正が相次いでいる
 - 足元下落率が高い。高PERの選別買いがワークするか
- 見通し 米国: 金融引き締めを注視
 - インフレ落ち着く→利上げ一服まで本格上昇は難しい
- 日本: 円安の影響注視。日本にもインフレ懸念か

6440 JUKI

- 工業用マシン首位
- 円安の恩恵を受ける銘柄だが変動費で苦戦

6440 JUKI 東証

チャート 足一覧

日足 1年 閉じる



(出所) 岡三オンライン「ネットトレーダーWEB2」

ゴールデンウィークの株価変動

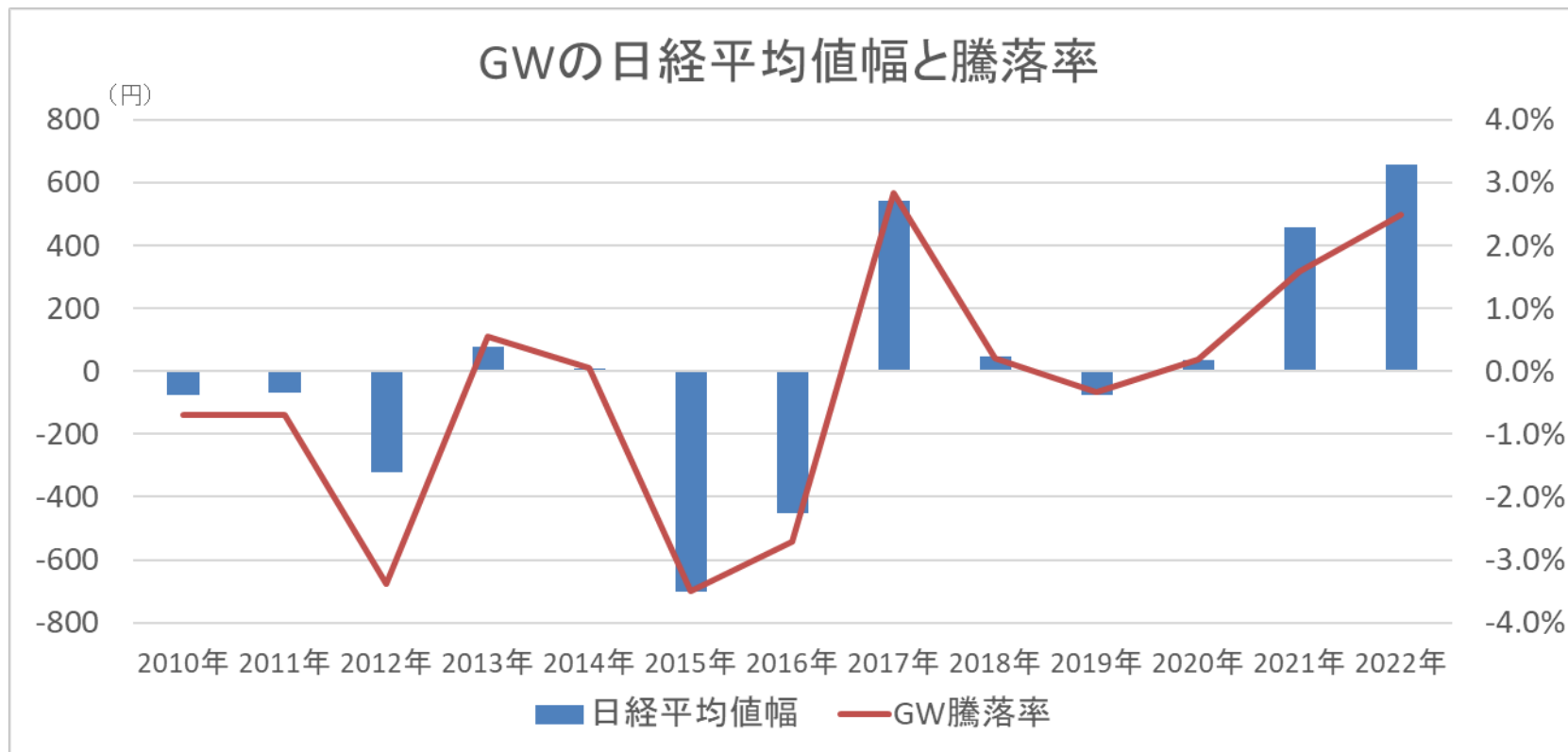
日経平均株価とダウ・ジョーンズ工業株価平均（NYダウ）の日本の祝日・休日を挟んだ値動き

日付	名称	連休日数	日経平均株価		NYダウ	
			変動幅（円）	Top3	変動幅（ドル）	Top3
2021/1/1	元日	4	131.40		191.39	
2021/1/11	成人の日	3	-134.66		-60.89	下落No,2
2021/2/11	建国記念の日	1	72.95		2.68	
2021/2/23	天皇誕生日	1	-135.92	下落No,2	156.23	
2021/4/29	昭和の日	1	-57.31		199.90	
2021/5/3	憲法記念日	5	211.38		241.59	
2021/5/4	みどりの日					
2021/5/5	こどもの日					
2021/7/22	海の日	4	442.47	上昇No,2	504.59	上昇No,2
2021/7/23	スポーツの日					
2021/8/8	山の日	3	66.99		24.41	
2021/8/9	振替休日					
2021/9/20	敬老の日	3	-478.80	下落No,1	-767.39	下落No,1
2021/9/23	秋分の日	1	502.21	上昇No,1	757.95	上昇No,1
2021/11/3	文化の日	1	338.84		222.47	
2021/11/23	勤労感謝の日	1	-110.66		182.39	
2022/1/1	元日	4	306.70		62.58	

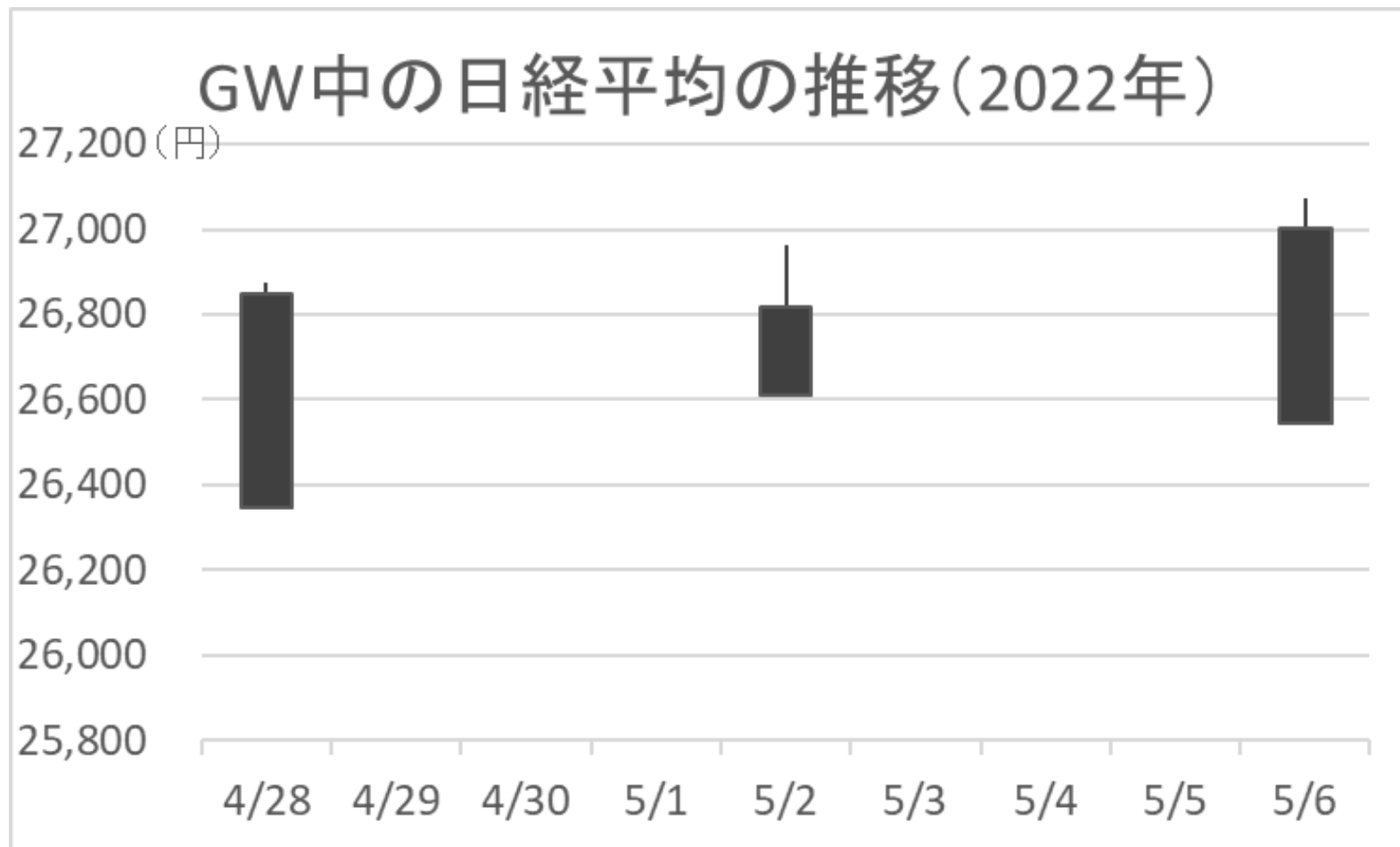
(出所)岡三オンラインHP

過去12年のGW前後の日経平均の推移

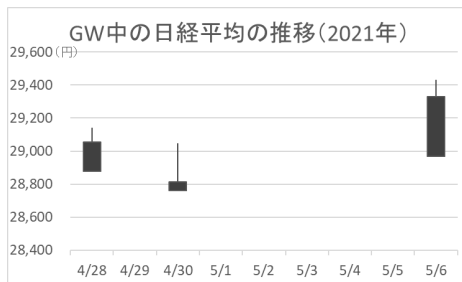
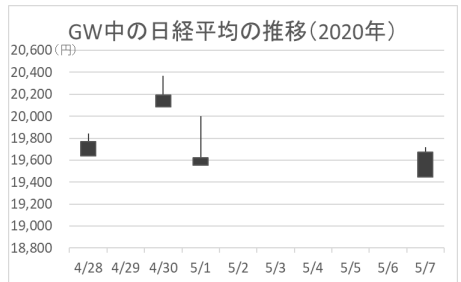
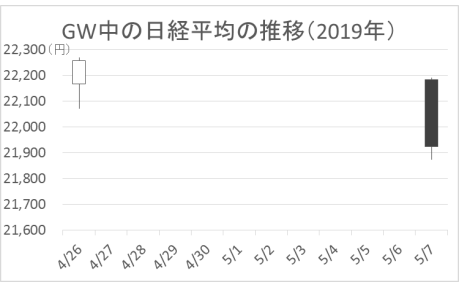
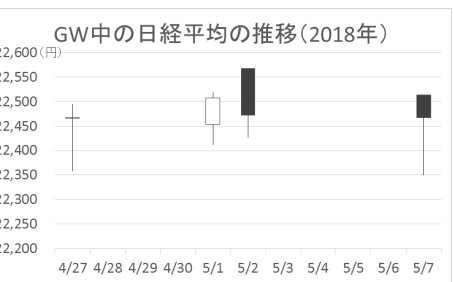
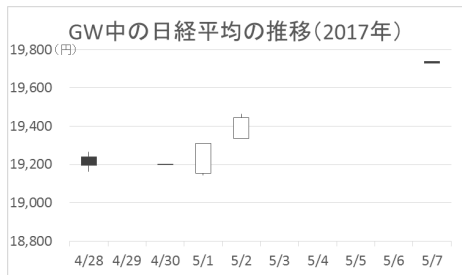
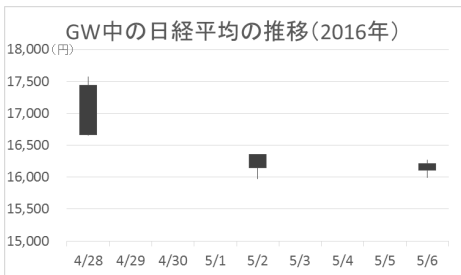
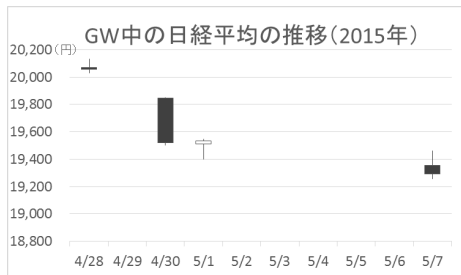
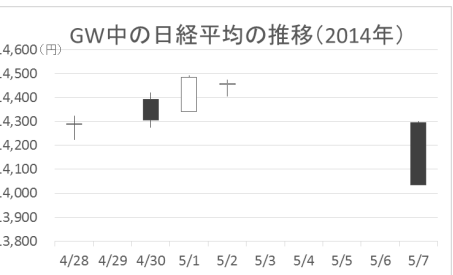
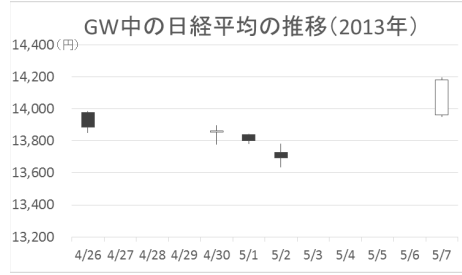
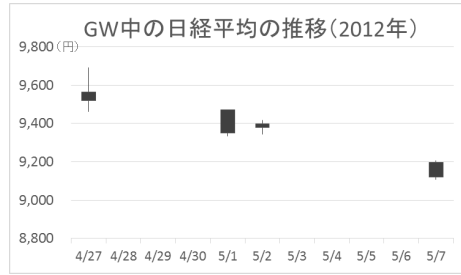
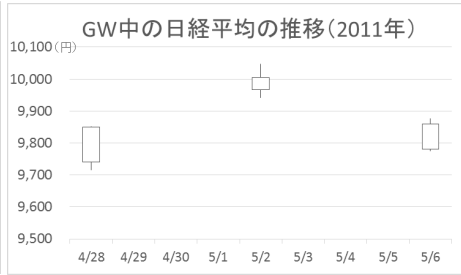
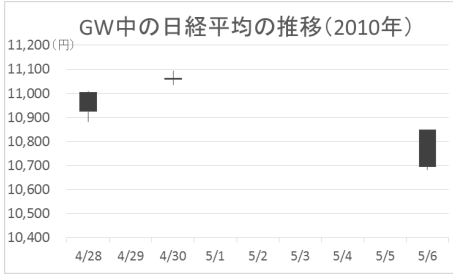
- 7勝6負
- GWのギャップは存在する
 - 祝日のヘッジは検討すべき



【参考】過去12年のGW前後の日経平均の推移



【参考】過去12年のGW前後の日経平均の推移



ゴールデンウィーク取引日

4/24 日	4/25 月	4/26 火	4/27 水	4/28 木	4/29 金 昭和の日 	4/30 土
5/1 日	5/2 月	5/3 火 憲法記念日 	5/4 水 みどりの日 	5/5 木 こどもの日 	5/6 金	5/7 土

(出所)岡三オンラインHP

ゴールデンウィーク中の重要イベント



ゴールデンウィーク中にこれだけの**重要イベント**！

日付	曜日	時刻	国	重要度	イベント
4月29日	金・祝日	18:00	 EU	★★★★★	ユーロ圏22年第1四半期GDP（速報）
5月2日	月・平日	23:00	 米国	★★★★★	米ISM製造業景気指数
5月3日	火・祝日	23:00	 米国	★★★★★	耐久財受注（前月比）
5月4日	水・祝日	21:15	 米国	★★★★★	ADP雇用者数（前月比）
5月4日	水・祝日	23:00	 米国	★★★★★	米ISM非製造業景気指数
5月5日	木・祝日	3:00	 米国	★★★★★	米連邦公開市場委員会（FOMC）、 終了後政策金利発表
5月5日	木・祝日	20:00	 英国	★★★★★	英政策金利発表、 英金融政策委員会（MPC）議事録
5月6日	金・平日	21:30	 米国	★★★★★	米雇用統計

（出所）岡三オンラインHP

口座開設で最大50000円キャッシュバック

くろく株365

新規口座開設で

取引枚数
に応じて

最大 **50,000** 円

キャッシュバックプログラム


プログラム内容


新たに岡三オンライン株365取引口座を開設されたお客さまを対象に、口座開設日の翌月末までの新規建ての取引枚数に応じて最大50,000円をキャッシュバックいたします。

※個人・法人のお客さまいずれも対象となります。

※既に証券総合取引口座を開設済みの方でも、「岡三オンライン株365」取引口座を未開設であれば対象となります。

くりっく株365入門オンラインセミナー



はじめてでも**安心!**  **くりっく365** **くりっく株365**

- ✓ FXやくりっく株365の基本的な仕組みを知りたい!
- ✓ 興味はあるけど、よくわからない...
- ✓ まずは何かから始めたらいいの?

参加費
無料!

オンライン
セミナー

初心者向け

はじめてのFX・くりっく株365入門セミナー

📌 オンラインセミナー開催までの流れ

STEP1	STEP2	STEP3
申込	日程確定	セミナー開始
「オンラインセミナーのご予約はこちら」ボタンより、お申込みをお願いいたします。	担当者より電話にてご連絡させていただきます。ご都合の良い日時をご相談させていただきます。	お約束の日時に電話にてご連絡させていただきます。インターネットに接続されたパソコンやタブレット等をご用意いただき、お待ちください。
 オンラインセミナーご予約はこちら		

くりっく株365 8つのポイント

くりっく株365の8つのポイント



投資対象は
日経225
NYダウなど
代表的な株価指数



新商品
NASDAQ-100
が仲間入り！



取引時間は
ほぼ24時間
祝日も



配当あり
日経225は1枚あたり
約45,000円
(2021年の年間合計金額)



1年に1度の取引最終日までであれば、
いつでも取引可能



海外の株価指数も
円で取引できる
から為替リスクなし



証拠金は数千円から
少ない資金
で投資できる！



相場下落局面でも
チャンス
「売り」
からも取引OK！

くりっく株365は配当がもらえます

● 買いポジションは配当が受け取れる ※DAXを除く

	買いポジション	売りポジション
金利相当額	支払い	受取り
配当相当額	受取り	支払い

※金利相当額については、ポジションをロールオーバーした際に発生します。

※配当相当額については、権利付最終日にポジションをロールオーバーした際に発生します。



2021年の配当相当額実績

日経225リセット付証拠金取引 	年間8回 計 45,375 円 / 1枚あたり 2021年12月末時点の必要証拠金 89,080円 (1枚あたり)
NYダウリセット付証拠金取引 	年間79回 計 6,270 円 / 1枚あたり 2021年12月末時点の必要証拠金 7,170円 (1枚あたり)
FTSE100リセット付証拠金取引 	年間49回 計 24,914 円 / 1枚あたり 2021年12月末時点の必要証拠金 13,570円 (1枚あたり)

※金利相当額の支払い額が、配当相当額の受取り額を上回る場合があります。

くりっく株365は配当がもらえます

● 3月と9月は日経225の配当に着目

➤ 日経225(日経平均株価)

→ 配当が集中している月(3・9月)に着目した投資

年	配当相当額/ 金利相当額	1月	2月	3月	4月	5月	6月	7月	8月	9月	10月	11月	12月	1年間の 合計
2022年	配当相当額	159	1,312	23,730										25,201
	金利相当額	0	0	0										0
2021年	配当相当額	133	1,216	17,855	0	0	2,807	155	1,249	18,193	0	0	3,767	45,375
	金利相当額	0	0	0	0	0	0	0	0	0	0	0	0	0
2020年	配当相当額	148	1,586	17,826	0	144	3,140	162	1,184	14,282	0	0	3,413	41,885
	金利相当額	0	0	0	0	0	0	0	0	0	0	0	0	0

(出所)東京金融取引所